



FIT-jelentés :: 2010

Telephelyi jelentés

8. évfolyam :: Általános iskola

Csolnok és Környéke Körzeti Általános Iskola Sárisápi Tagiskola

2523 Sárisáp, Fő utca 97.

OM azonosító: 031867

Telephely kódja: 008

Figyelem!

A 2010. évi Országos kompetenciaméréstől kezdődően a szövegértés, illetve a matematika területén **új, évfolyamfüggetlen skálát** vezettünk be, amelyen összehasonlítható módon ábrázolható a 6., a 8. és a 10. évfolyamos tanulók szövegértés, illetve matematika eredménye. Ebben a jelentésben már ezek az új skálák szerepelnek. Az új skálákon - 2008-ig visszamenőleg - a korábbi mérések eredményeit is megjelenítettük.

A mérési azonosító 2008-as bevezetése lehetővé teszi, hogy a 2010. évi méréstől kezdődően a tanulók fejlődése egyénileg követhető legyen. Ezért a 2010. évi jelentések már **a tanulók fejlődését bemutató ábrákat** is tartalmaznak.

A jelentés régi és új ábráinak részletes ismertetése megtalálható a <http://ohkir.gov.hu/okmfit/> oldal *Segítség* menüpontja alatt, Útmutatók a 2010. évi jelentések ábráinak értelmezéséhez címszóval. Kérjük, annak érdekében, hogy az ábrázolt adatokból helyes következtetéseket tudjon levonni, figyelmesen olvassa el az útmutatók vonatkozó részeit.



Létszám adatok

A telephely létszámadatai az általános iskolai képzéstípusban a 8. évfolyamon

Osztály neve	Tanulók száma						
	Összesen	SNI tanulók	Mentesült tanulók	BTMN tanulók	HHH tanulók	Jelentésre jogosult tanulók	A jelentésben szereplők
a	17	0	0	0	0	17	16
b	17	0	0	0	1	17	13
Összesen	34	0	0	0	1	34	29

A korábbi mérésekben eredménnyel rendelkezőkre vonatkozó létszám adatok

Osztály neve	Tanulók száma	
	Ebben a jelentésben szereplők (előző táblázat utolsó oszlopa)	Ebből a 2008-as mérésben eredménnyel rendelkeznek
a	16	16
b	13	12
Összesen	29	28

A Tanulói háttérkérdőívre és a családiháttér-indexre vonatkozó létszám adatok

Osztály neve	Tanulók száma		
	Összesen	Tanulói kérdőívet kitöltötte	Van CSH-indexe
a	17	14	13
b	17	7	6
Összesen	34	21	19

A telephelyen tanulók legfeljebb kétharmadára számítható a családiháttér-index, ezért a telephely átlagos családiháttér-indexe nem becsülhető megbízhatóan.

A sajátos nevelési igényű vagy problémákkal küzdő tanulók adatai

Sajátos nevelési igény típusa	Tanulók száma	
	SNI/BTMN tanulók	Mentesültek a teszt megírása alól
Testi, érzékszervi vagy beszéd fogyatékos tanulók	0	0
Enyhe vagy középsúlyos értelmi fogyatékos vagy autista tanulók	0	0
A megismerő funkciók vagy a viselkedés fejlődésének (organikus okra visszavezethető vagy vissza nem vezethető) tartós és súlyos rendellenességével küzdő tanulók	0	0
Beilleszkedési, tanulási vagy magatartási nehézségekkel küzdő tanulók	0	0
Összesen	0	0

A mentesülő tanulók adatai

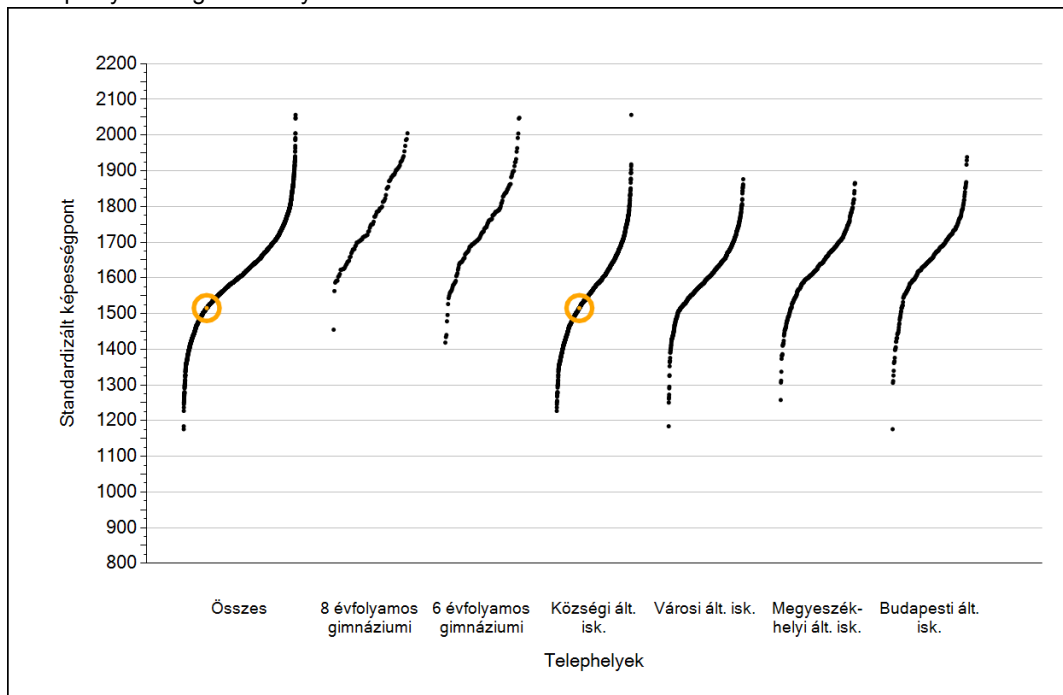
A mentesség oka	Tanulók száma
SNI tanuló	0
Ideiglenes sérülés miatt mentesített tanuló	0
Nyelvi szempontból mentesíthető tanuló	0
Összesen	0



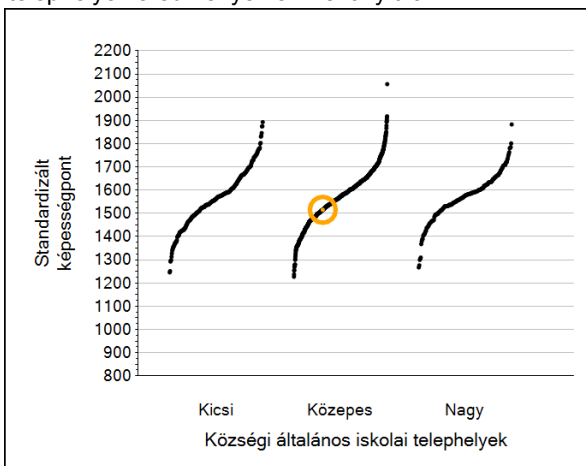
Matematika

1a Átlageredmények

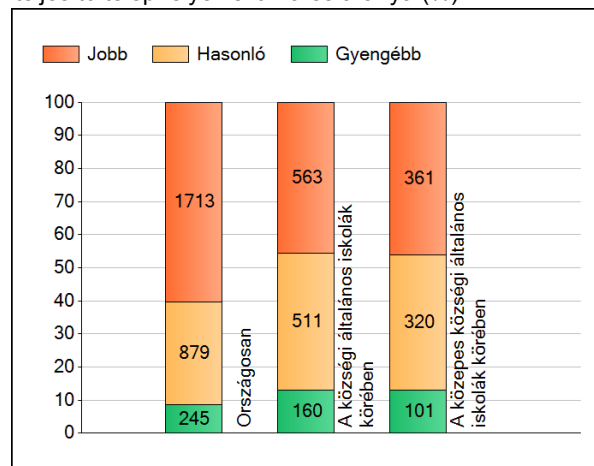
A telephelyek átlageredményeinek összehasonlítása



Az Önök eredményei a községi általános iskolai telephelyek eredményeihez viszonyítva



A szignifikánsan jobban, hasonlóan, illetve gyengébben teljesítő telephelyek száma és aránya (%)

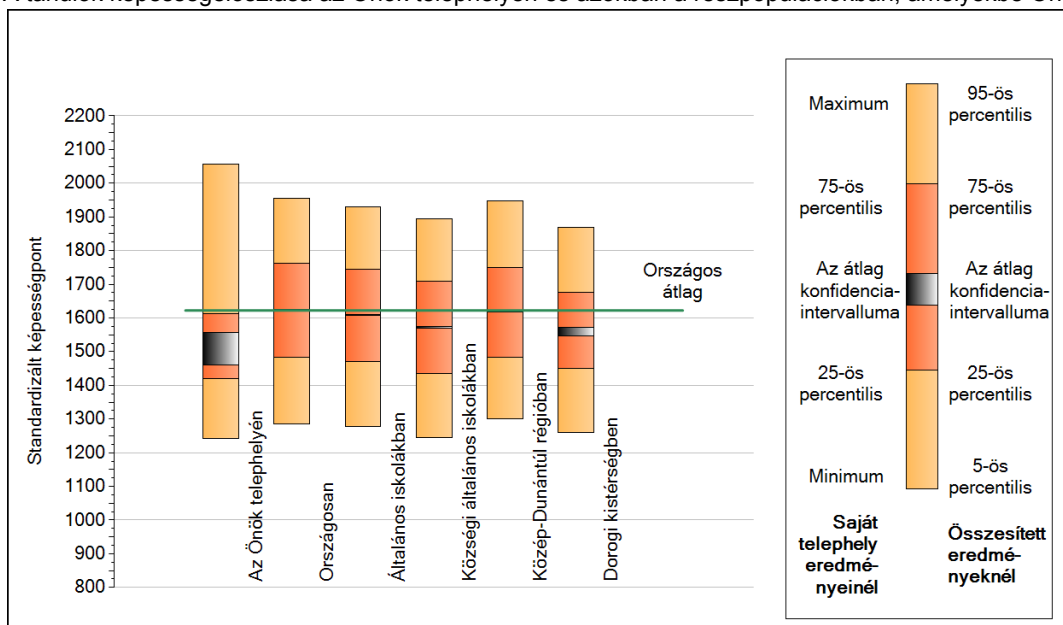


A tanulók átlageredménye és az átlag megbízhatósági tartománya (konfidencia-intervalluma)

Az Önök telephelyén	1515 (1460;1558)		
Országosan	1622 (1622;1623)		
8 évfolyamos gimnáziumokban	1774 (1770;1777)		
6 évfolyamos gimnáziumokban	1755 (1751;1758)		
Ált. isk.	1608 (1607;1608)		
Községi ált. isk.	1572 (1571;1574)		
Városi ált. isk.	1601 (1600;1602)		
Megyeszékhelyi ált. isk.	1647 (1645;1649)		
Budapesti ált. isk.	1653 (1650;1655)		
		Kis községek ált. isk.	1562 (1558;1566)
		Közepes községek ált. isk.	1573 (1571;1575)
		Nagy községek ált. isk.	1577 (1573;1581)

1b A képességeloszlás néhány jellemzője

A tanulók képességeloszlása az Önök telephelyén és azokban a részpopulációkban, amelyekbe Önök is tartoznak



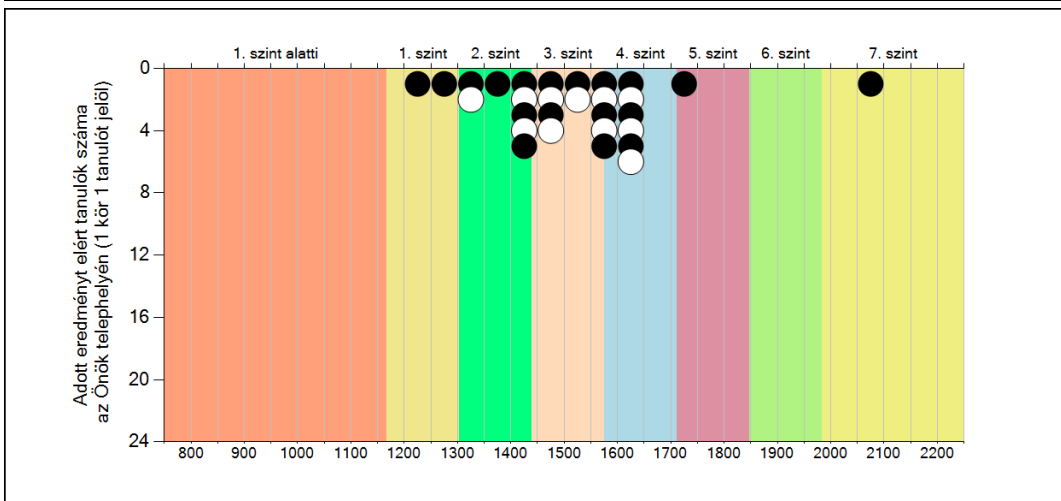
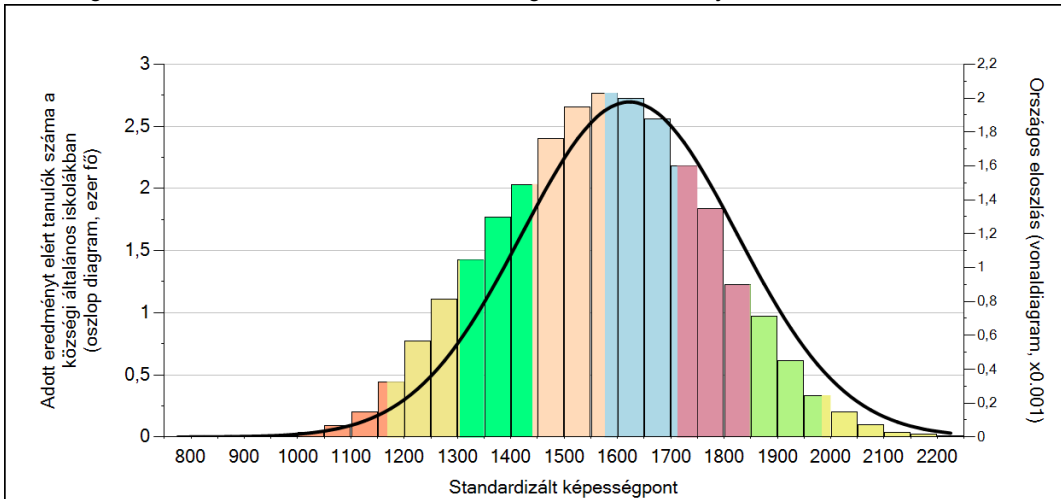
A tanulók képességeloszlása az egyes részpopulációkban

	Min. / 5-ös perc.	25-ös perc.	Átlag (konf. int.)	75-ös perc.	Max. / 95-ös perc.
Az Önök telephelyén	1241	1420	1515 (1460;1558)	1611	2057
Országosan	1285	1483	1622 (1622;1623)	1761	1955
Általános iskolákban	1277	1471	1608 (1607;1608)	1744	1930
Községi általános iskolákban	1245	1434	1572 (1571;1574)	1710	1894
Közép-Dunántúl régióban	1300	1484	1619 (1617;1621)	1751	1949
Dorogi kistérségben	1259	1451	1561 (1547;1571)	1677	1868

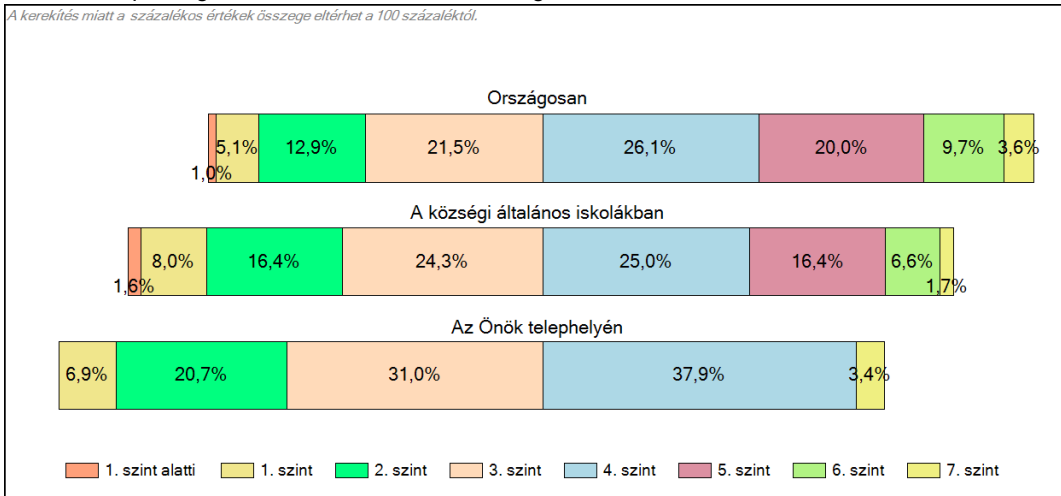
1c

Képességeloszlás

Az országos eloszlás, valamint a tanulók eredményei a községi általános iskolákban és az Önök községi általános iskolájában



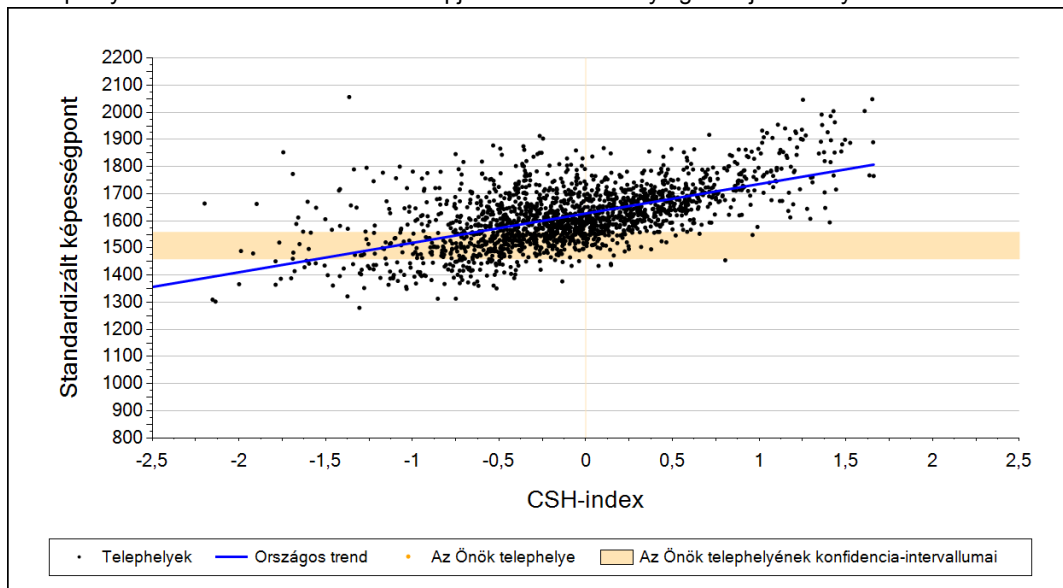
A tanulók képességszintek szerinti százalékos megoszlása



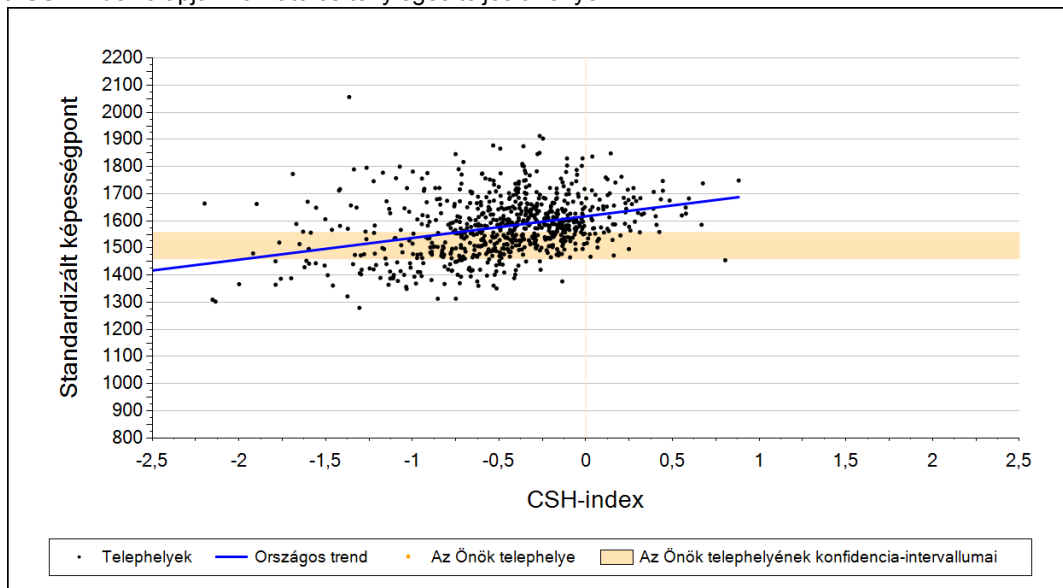
2a

Átlageredmény a CSH-index tükrében*

A telephelyek tanulóinak a CSH-index alapján várható és tényleges teljesítménye



A községi általános iskolai telephelyek tanulóinak a CSH-index alapján várható és tényleges teljesítménye



Telephelyeik eredménye a regressziós becslés alapján várható eredmény tükrében

Telephelyük tényleges eredménye	1515	(1460;1558)
Várható eredmény az összes telephelyre illesztett regressziós egyenes alapján	-	
Várható eredmény a községi telephelyekre illesztett regressziós egyenes alapján	-	
A telephely CSH-indexének számításához nem áll rendelkezésre elegendő adat. Legfeljebb a tanulók kétharmadának volt családháttér-indexe a telephelyen.		

A CSH-index átlagértéke és az átlag megbízhatósági tartománya

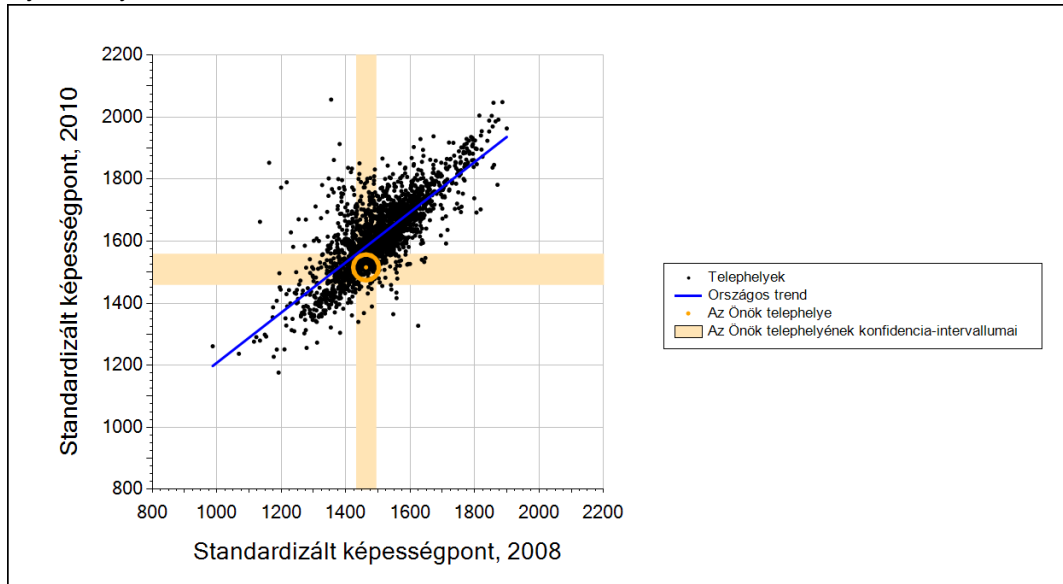
Az Önök telephelyén		
	-	
Országosan	0,000	(-0,006;0,004)
Községi általános iskolákban	-0,479	(-0,490;-0,469)

* Csak azok a telephelyek szerepelnek az ábrákon, amelyeken legalább a diákok kétharmadára kiszámítható a CSH-index, és a CSH-indexszel rendelkező diákok átlaga beleesik az összes diák képességátlagának konfidencia-intervallumába mindkét felmért terület esetében.

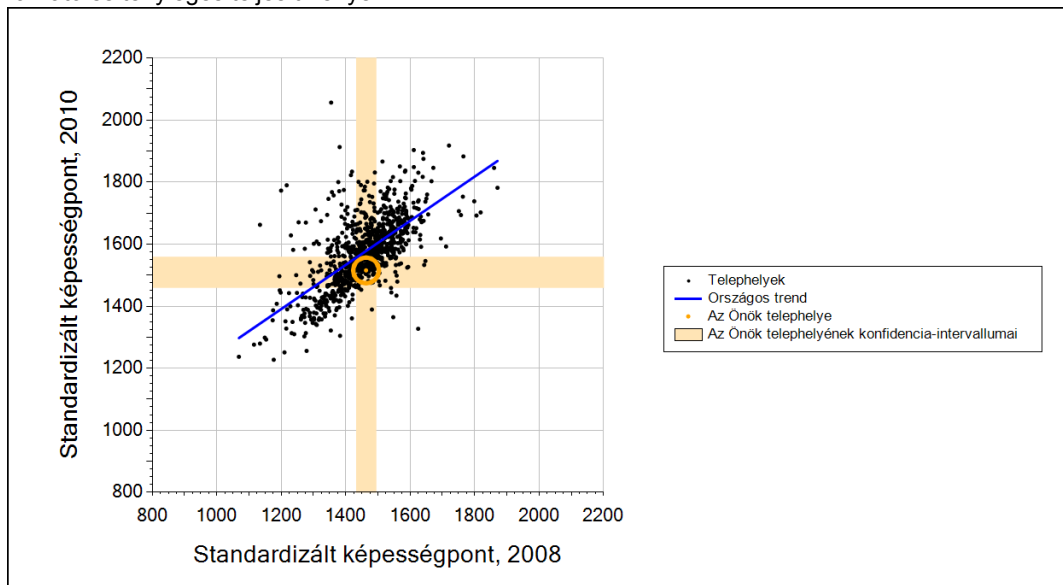
2b

Átlageredmény a tanulók korábbi eredményének tükrében*

A telephely tanulóinak a két évvel korábbi mérésben elért átlageredményük alapján várható és tényleges teljesítménye



A községi általános iskolai telephelyek tanulóinak a két évvel korábbi mérésben elért átlageredményük alapján várható és tényleges teljesítménye



Telephelyeik eredménye a regressziós becslés alapján várható eredmény tükrében

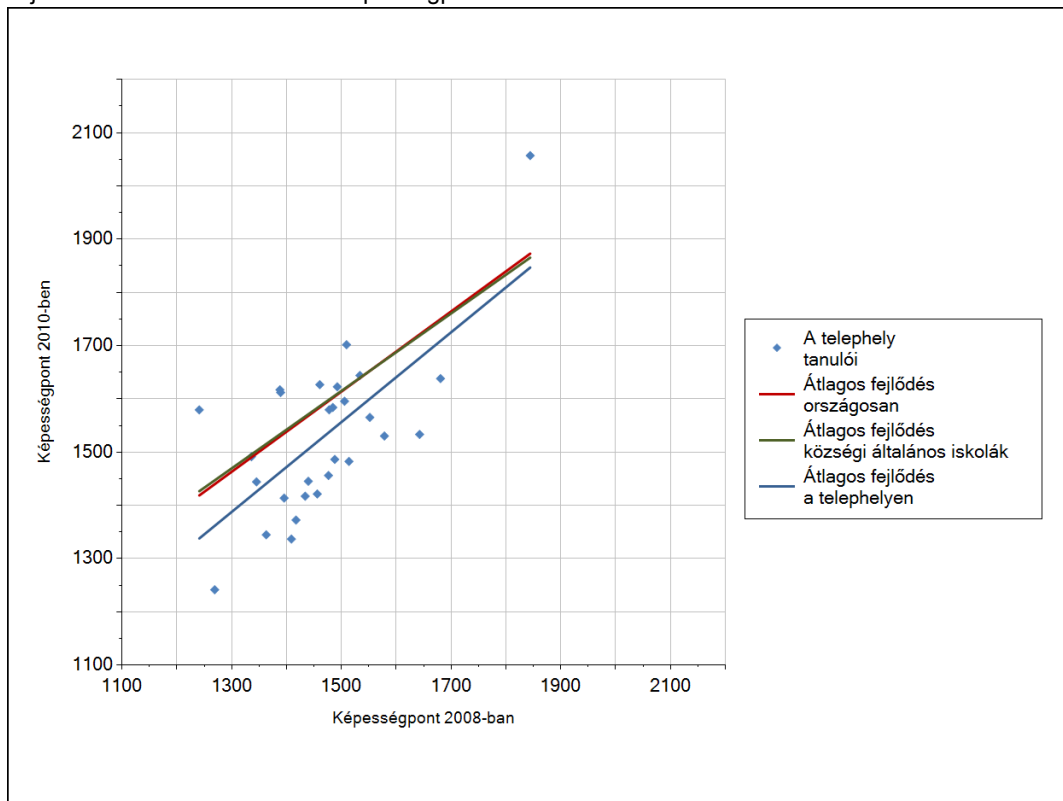
Telephelyük 2010-es eredménye	1515	(1460;1558)
Telephelyük tanulóinak 2008-as átlageredménye	1463	(1433;1494)
Várható eredmény az összes telephelyre illesztett regressziós egyenes alapján	1583	(a tényleges eredmény ennél szignifikánsan gyengébb)
Várható eredmény a községi telephelyekre illesztett regressziós egyenes alapján	1578	(a tényleges eredmény ennél szignifikánsan gyengébb)

* Csak azok a telephelyek szerepelnek az ábrán, amelyek esetében legalább a tanulók kétharmada és legalább tíz tanuló megírta a két évvel korábbi mérést, és amelyeken a korábbi eredménnyel rendelkező diákok e mérésbeli átlaga beleesik az összes diák e mérésben elért képességátlagának konfidencia-intervallumába mindkét területen.

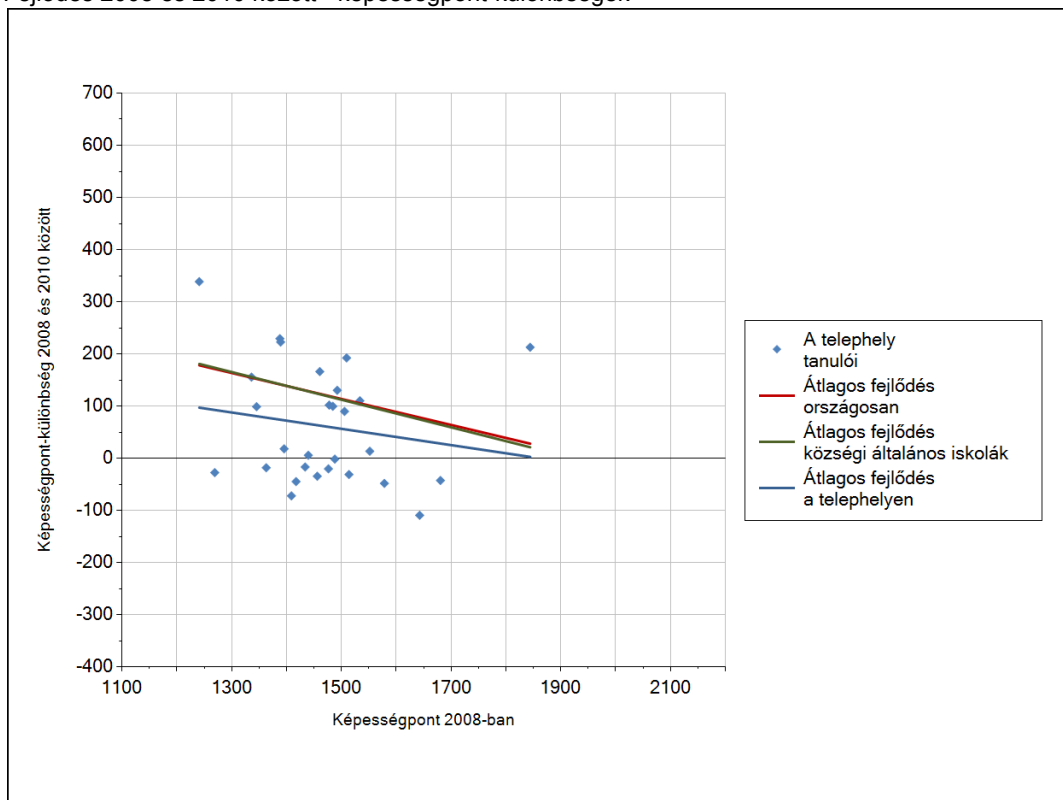
3a

A tanulók fejlődése a telephelyen

Fejlődés 2008 és 2010 között - képességpontok



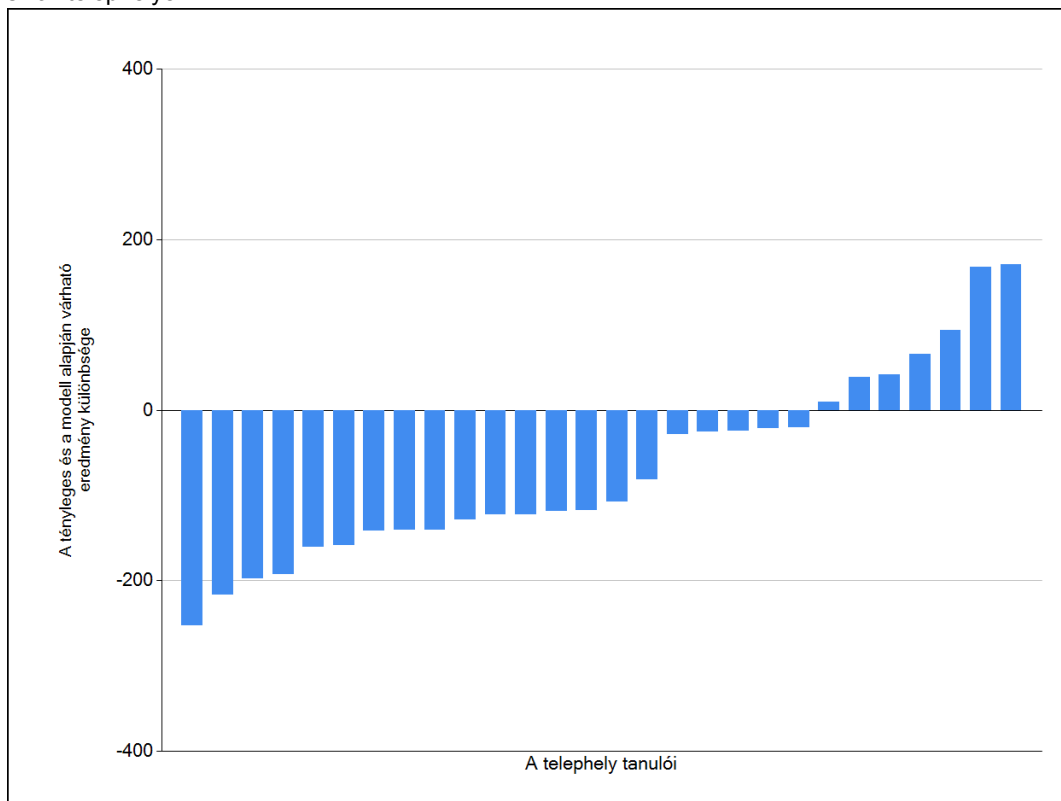
Fejlődés 2008 és 2010 között - képességpont-különbségek



3b

A tanulók egyéni fejlődése a komplex fejlődési modell alapján*

A tanulók tényleges eredménye és a komplex modell alapján becsült, várható eredménye közötti különbségek az Önök telephelyén*

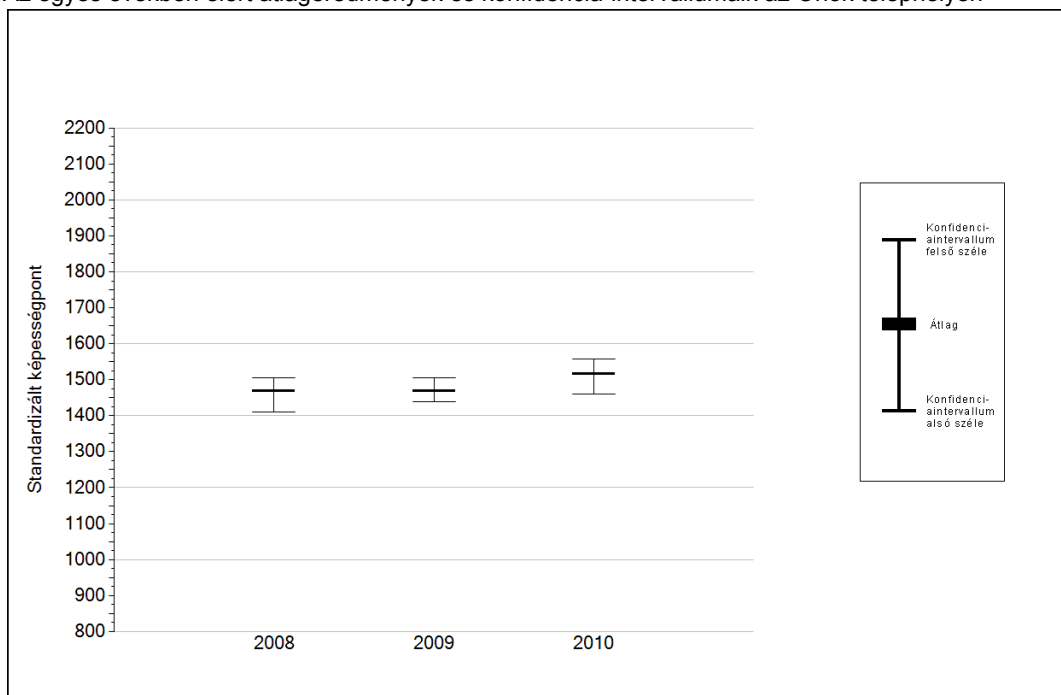


* A komplex fejlődési modellben a tanulók becsült, várható eredményének meghatározásakor a tanuló korábbi eredményei mellett a fejlődést befolyásoló egyéb tényezőket is figyelembe veszünk. Ilyenek pl. a szociális, gazdasági és kulturális háttérét mérő jellemzők, a tanuló neme, az osztály és a telephely tanulóinak két évvel korábbi átlageredménye, valamint a telephely alapvető jellemzői, mint a képzési forma és a település típusa. A becsült érték tehát azt jelképezi, hogy a hasonló családi háttérű, ugyanolyan nemű tanulók, akiknek két évvel korábbi eredménye hasonló volt, emellett 2010-ben hasonló osztályba és telephelyre jártak, átlagosan milyen eredményt értek el a 2010. évi felmérésben. A modelltől bővebben a z Útmutató a telephelyi jelentés ábráinak értelmezéséhez dokumentumban olvashatnak.

4a

Az átlageredmény alakulása a 8. évfolyamon

Az egyes években elért átlageredmények és konfidencia-intervallumaik az Önök telephelyén



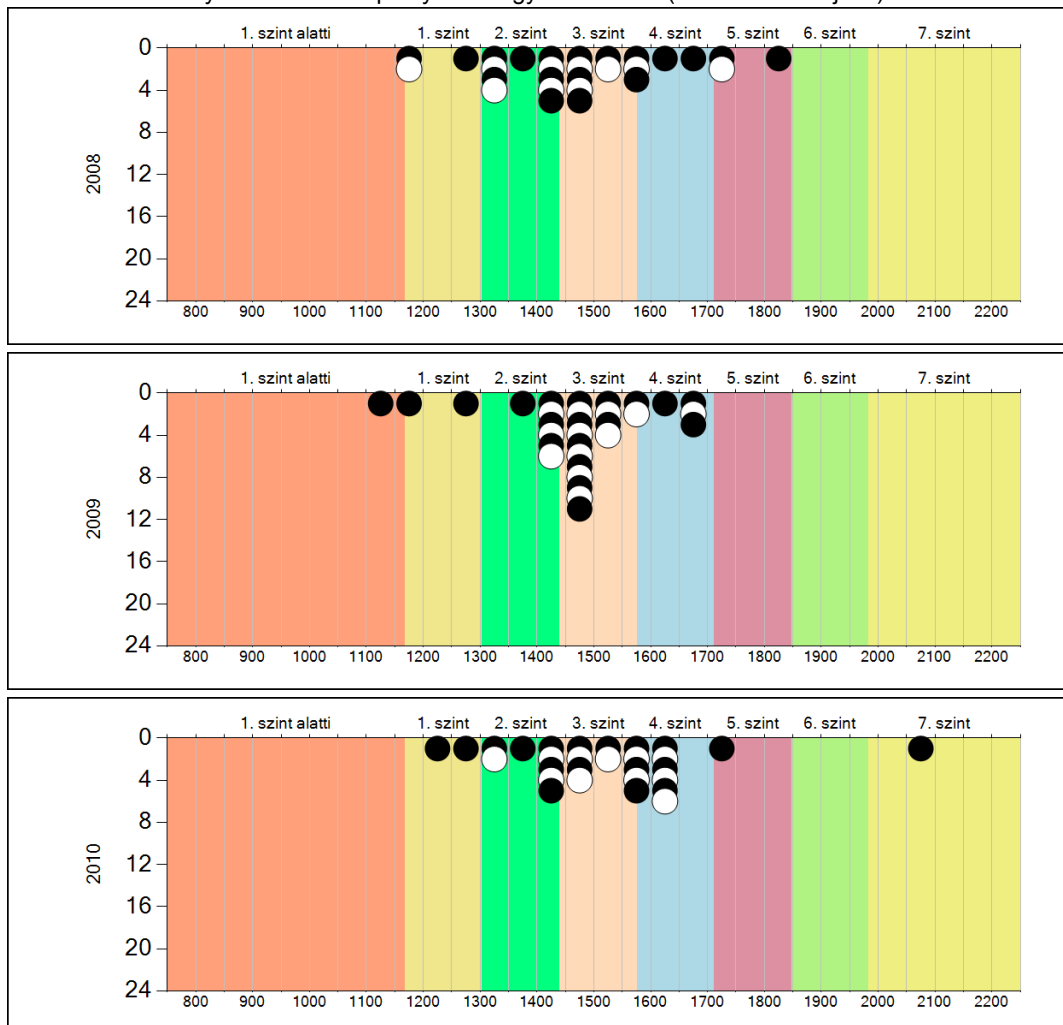
Év	Átlag (konf. int.)	A 2010. évi eredmény és a korábbi évek eredményei közötti különbség (konf.int.)
2010	1515 (1460;1558)	-
2009	1468 (1439;1504)	48 (-21;91)
2008	1468 (1410;1505)	47 (-11;109)

- A 2010. évi eredmény szignifikánsan magasabb
- Nincs szignifikáns változás a 2010. évi eredményekben
- A 2010. évi eredmény szignifikánsan alacsonyabb

4b

A képességeloszlás alakulása a 8. évfolyamon

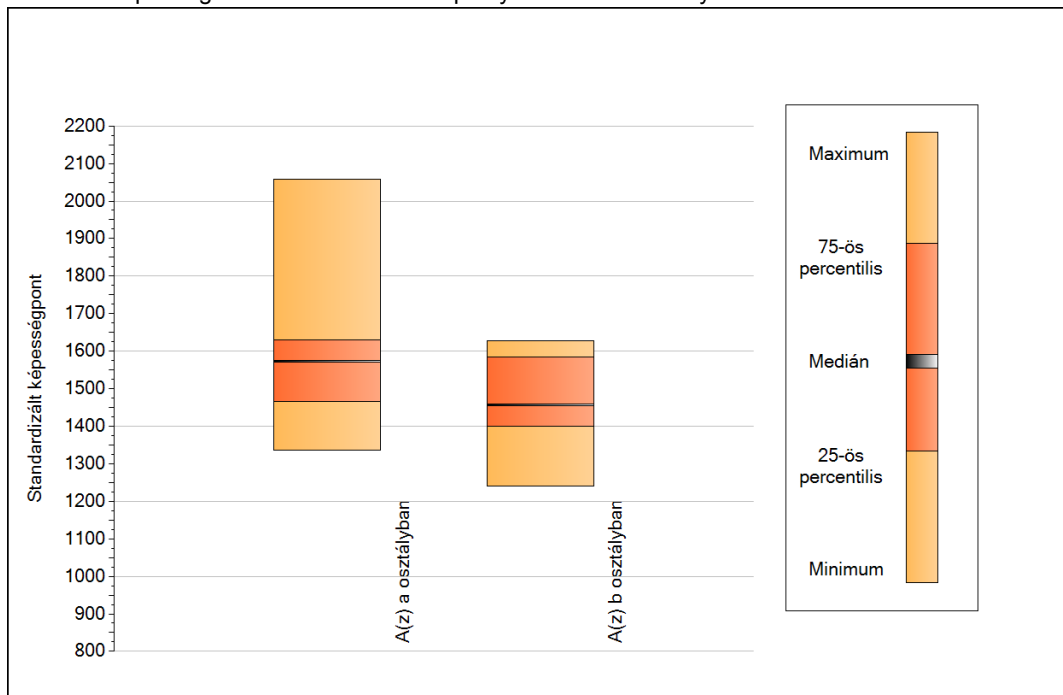
A tanulók eredményei az Önök telephelyén az egyes években (1 kör 1 tanulót jelöl)



5a

A képességeloszlás néhány jellemzője osztályonként

A tanulók képességeloszlása az Önök telephelyén működő osztályokban



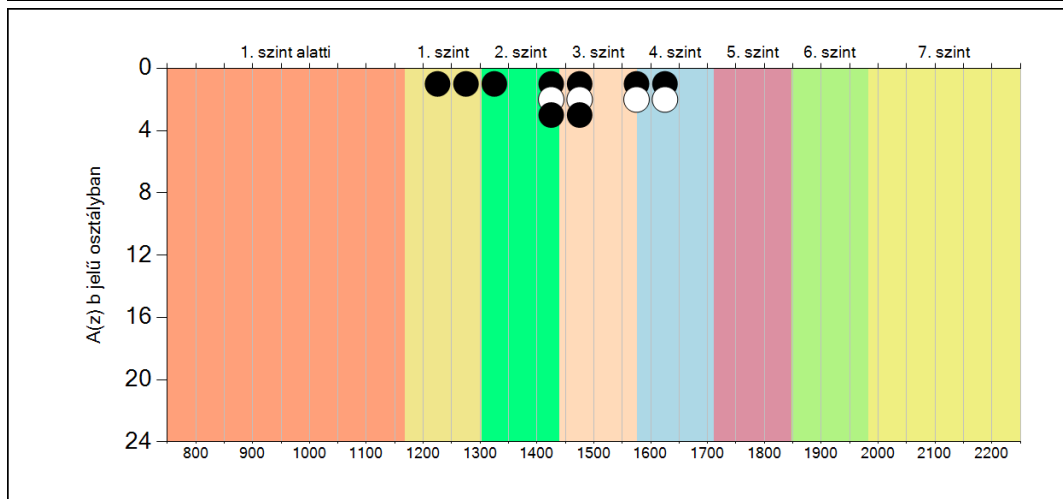
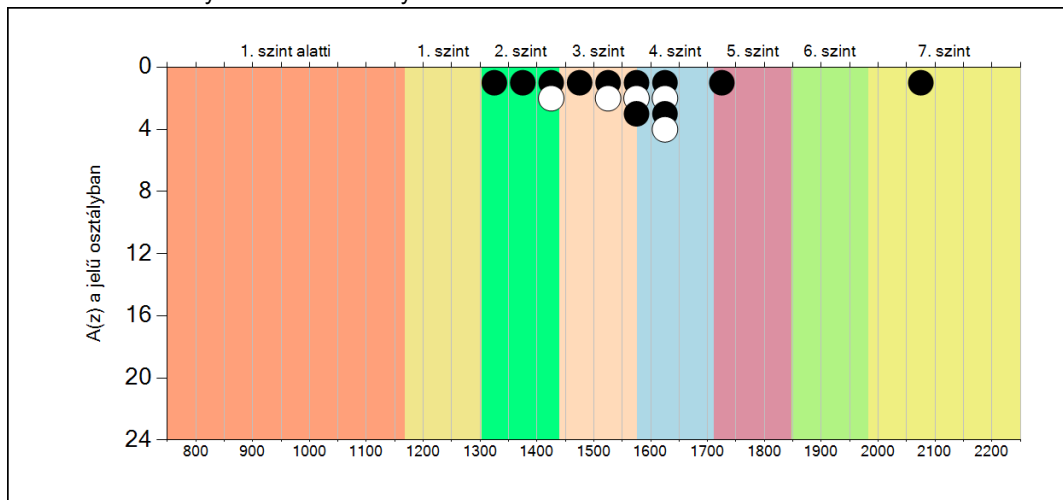
A tanulók képességeloszlása az Önök osztályaiban

	Minimum	25 percent.	Medián	75 percent.	Maximum
A(z) a osztályban	1337	1465	1572	1630	2057
A(z) b osztályban	1241	1399	1456	1583	1627

5b

A képességeloszlás osztályonként

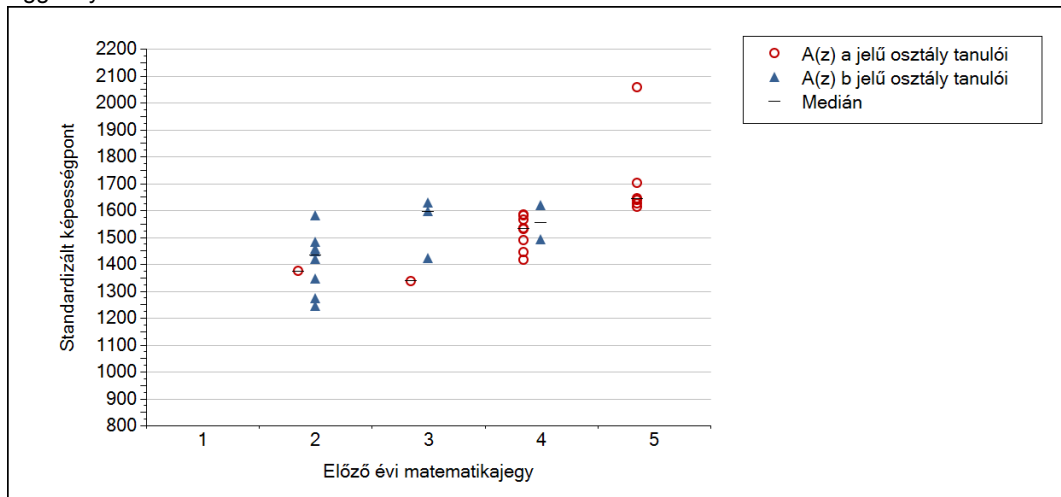
A tanulók eredményei az Önök osztályaiban



5c

A képességeloszlás az előző év végi matematikajegy függvényében

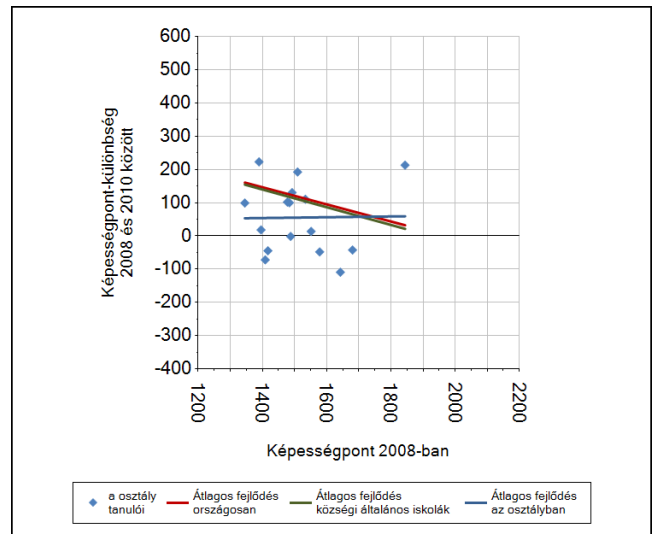
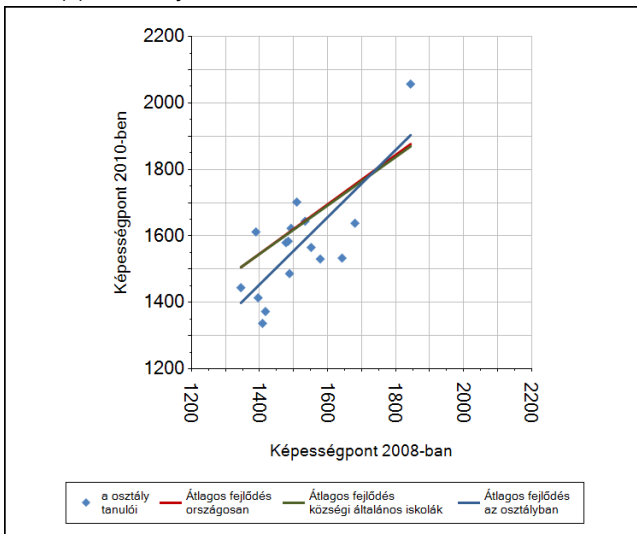
A tanulók képességeloszlása az Önök telephelyén működő osztályokban az előző év végi matematikajegy függvényében



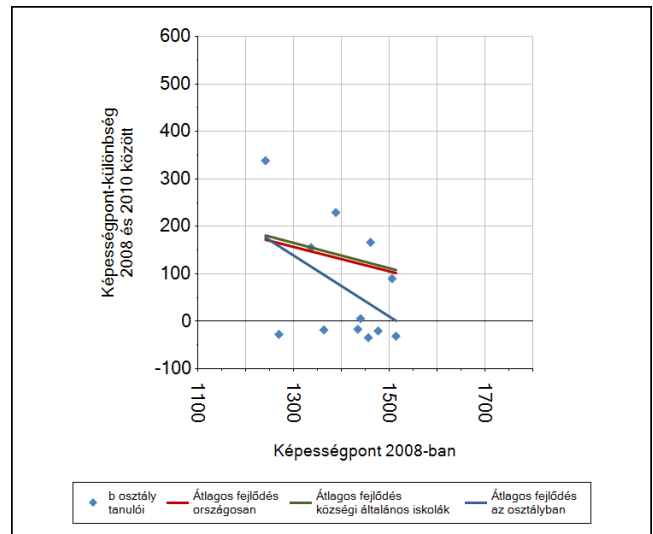
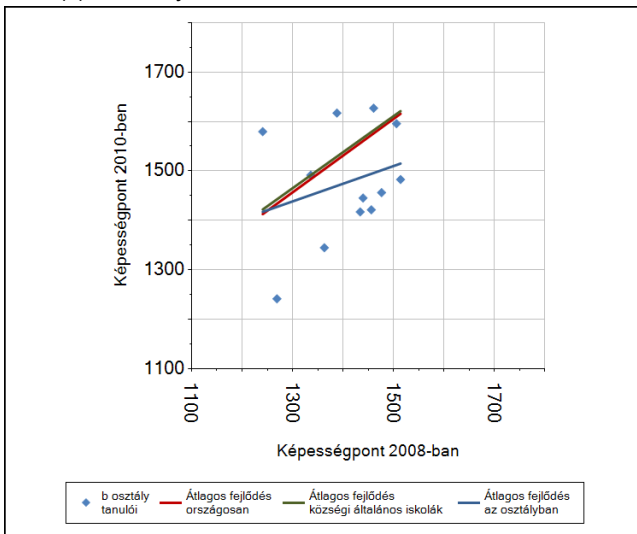
		Előző év végi matematikajegy	Minimum	Medián	Maximum
A(z) a jelű osztály	1		-	-	-
	2		1372	1372	1372
	3		1337	1337	1337
	4		1414	1532	1584
	5		1612	1641	2057
A(z) b jelű osztály	1		-	-	-
	2		1241	1431	1579
	3		1421	1596	1627
	4		1492	1554	1617
	5		-	-	-

6a A tanulók fejlődése osztályonként

A(z) a osztály tanulói



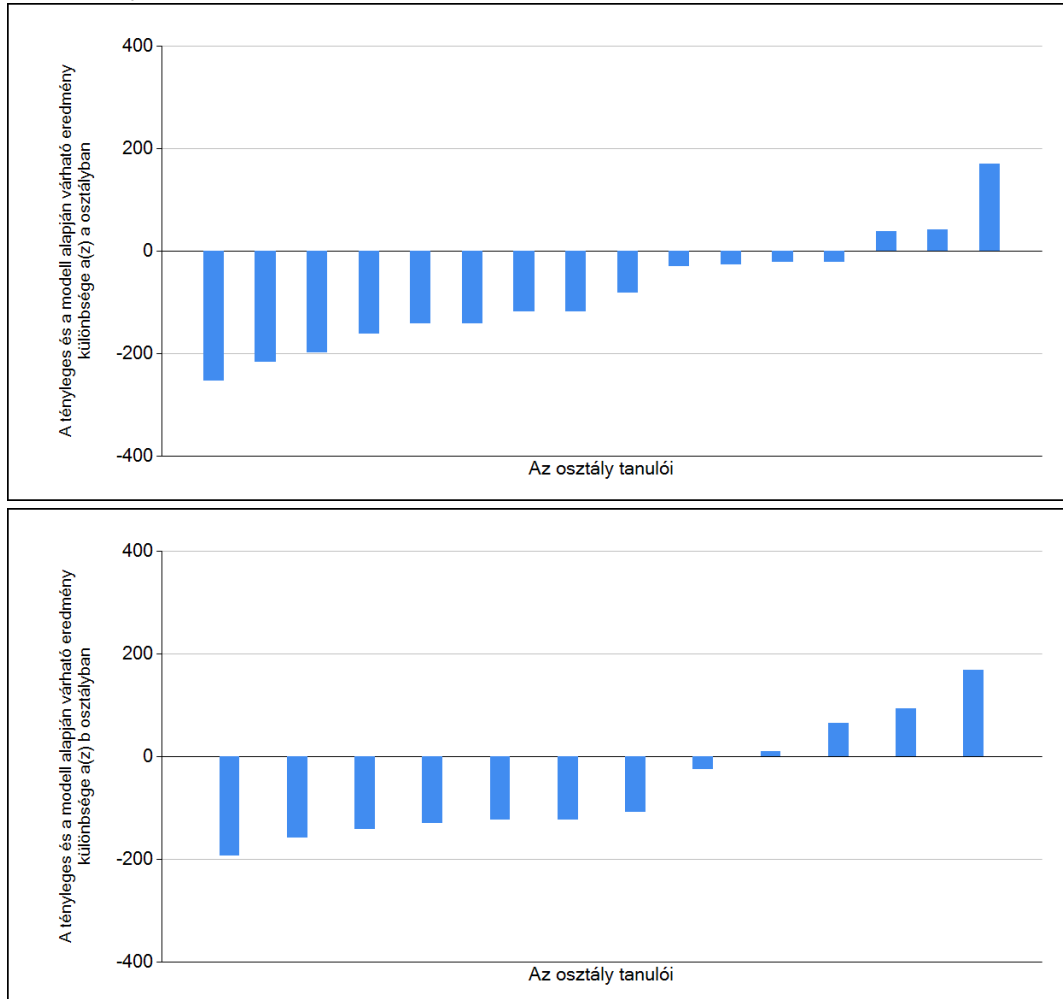
A(z) b osztály tanulói



6b

A tanulók egyéni fejlődése a komplex fejlődési modell alapján osztályonként*

A tanulók tényleges eredménye és a komplex modell alapján becsült, várható eredménye közötti különbségek az Önök osztályaiban



* A komplex fejlődési modellben a tanulók becsült, várható eredményének meghatározásakor a tanuló korábbi eredményei mellett a fejlődést befolyásoló egyéb tényezőket is figyelembe veszünk. Ilyenek pl. a szociális, gazdasági és kulturális háttérét mérő jellemzők, a tanuló neme, az osztály és a telephely tanulójának két évvel korábbi átlageredménye, valamint a telephely alapvető jellemzői, mint a képzési forma és a település típusa. A becsült érték tehát azt jelképezi, hogy a hasonló családi háttérű, ugyanolyan nemű tanulók, akiknek két évvel korábbi eredménye hasonló volt, emellett 2010-ben hasonló osztályba és telephelyre jártak, átlagosan milyen eredményt értek el a 2010. évi felmérésben. A modellről bővebben a z Útmutató a telephelyi jelentés ábráinak értelmezéséhez dokumentumban olvashatnak.

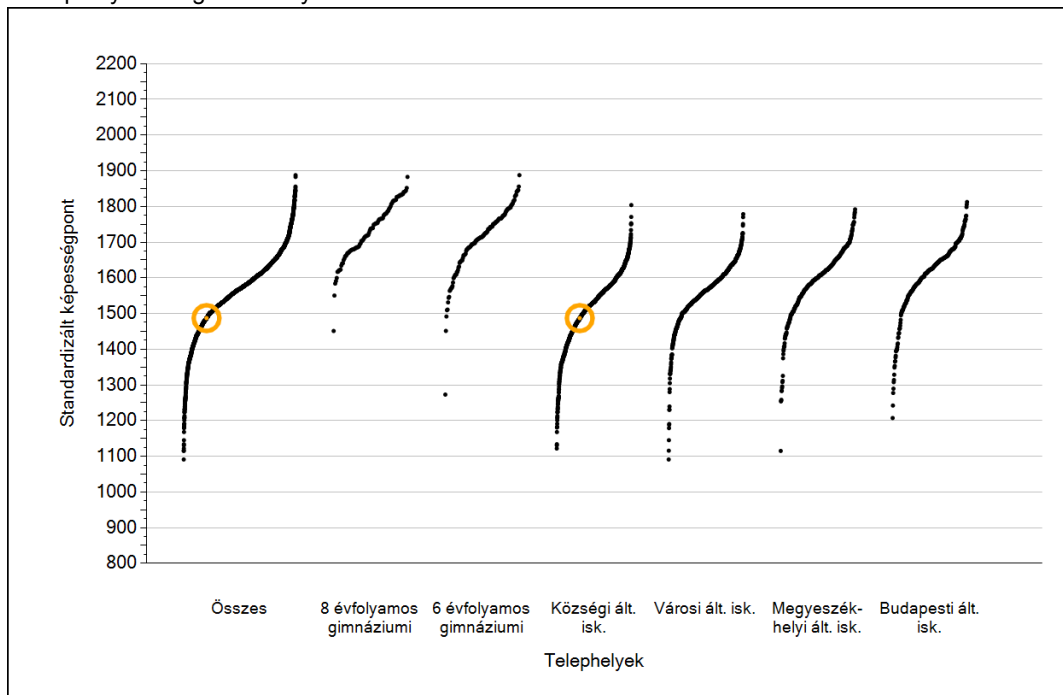


Szövegértés

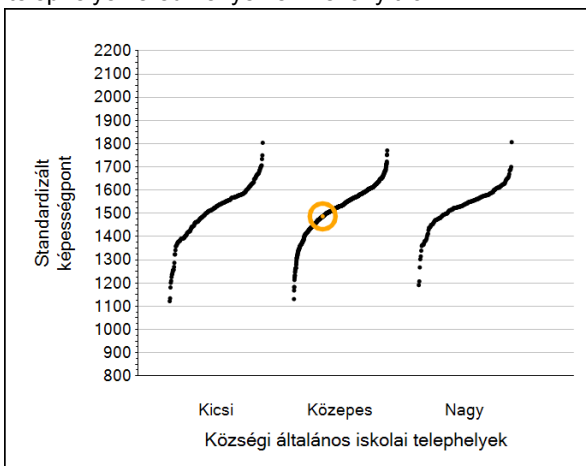
1a

Átlageredmények

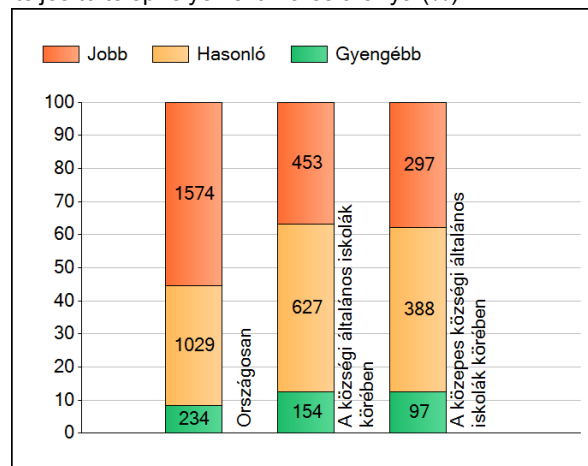
A telephelyek átlageredményeinek összehasonlítása



Az Önök eredményei a községi általános iskolai telephelyek eredményeihez viszonyítva



A szignifikánsan jobban, hasonlóan, illetve gyengébben teljesítő telephelyek száma és aránya (%)



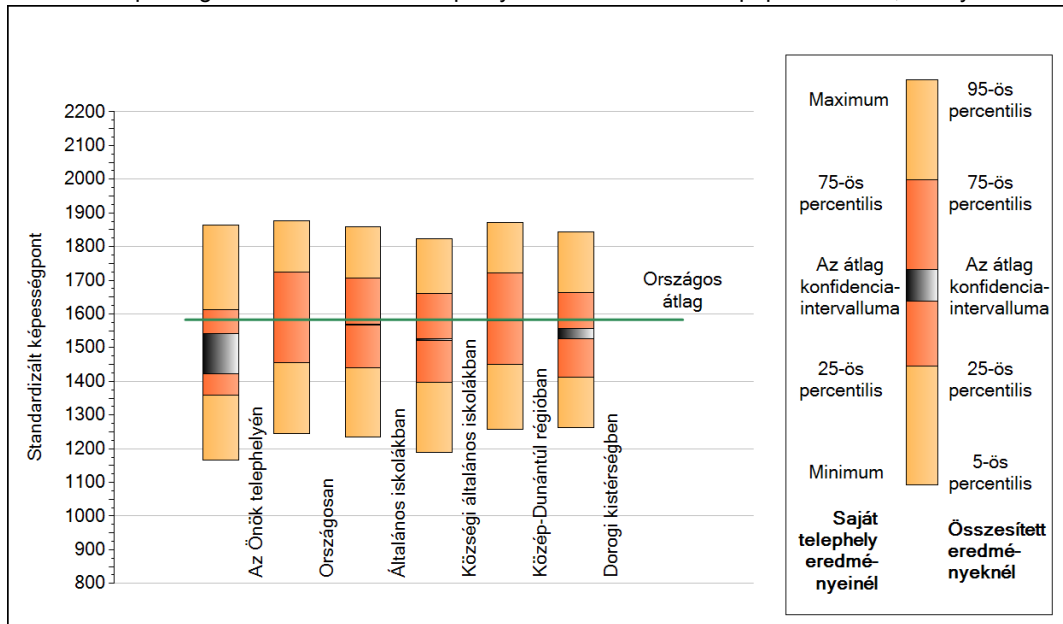
A tanulók átlageredménye és az átlag megbízhatósági tartománya (konfidencia-intervalluma)

Az Önök telephelyén	1487 (1422;1541)		
Országosan	1583 (1582;1584)		
8 évfolyamos gimnáziumokban	1740 (1737;1743)		
6 évfolyamos gimnáziumokban	1724 (1720;1727)		
Ált. isk.	1567 (1566;1568)		
Községi ált. isk.	1524 (1522;1525)		
Városi ált. isk.	1564 (1563;1566)		
Megyeszékhelyi ált. isk.	1610 (1609;1612)		
Budapesti ált. isk.	1617 (1614;1619)		
		Kis községek ált. isk.	1504 (1499;1509)
		Közepes községek ált. isk.	1524 (1522;1526)
		Nagy községek ált. isk.	1533 (1530;1537)

1b

A képességeloszlás néhány jellemzője

A tanulók képességeloszlása az Önök telephelyén és azokban a részpopulációkban, amelyekbe Önök is tartoznak



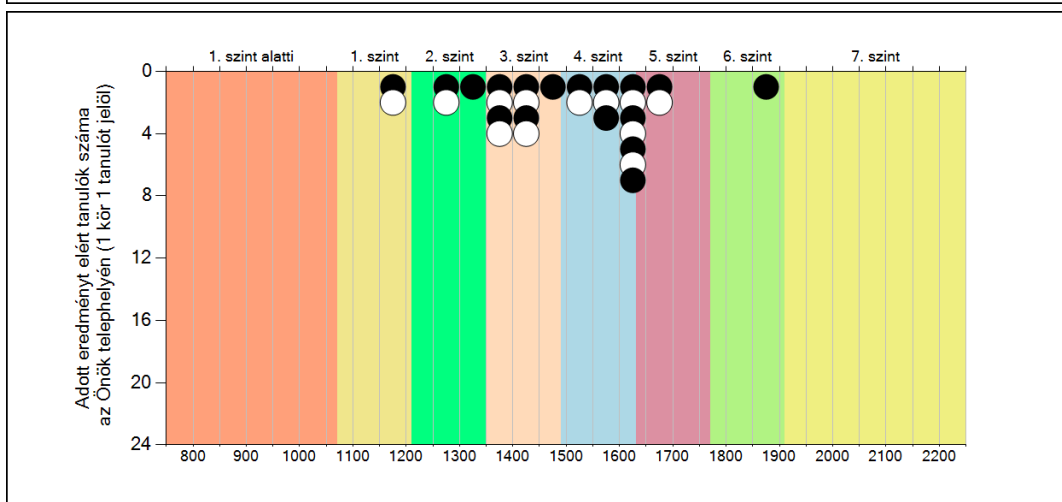
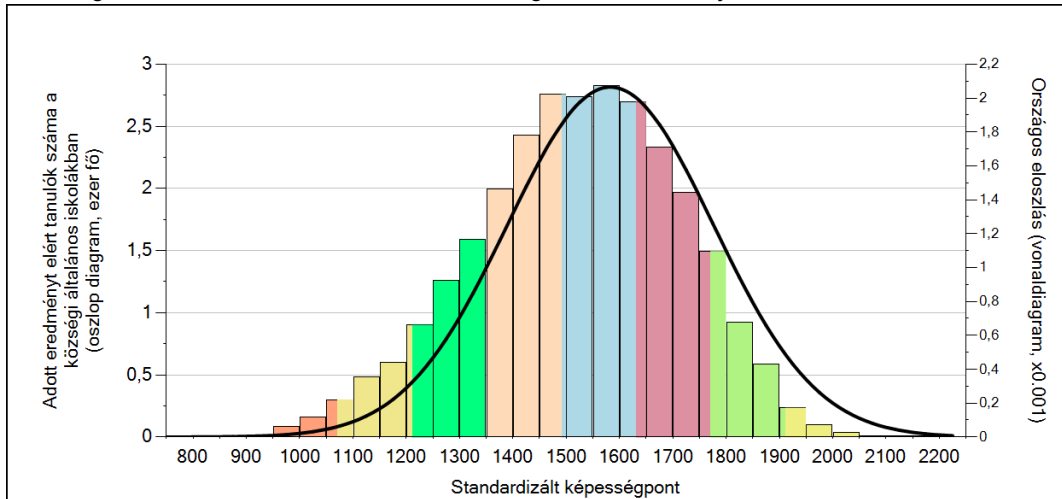
A tanulók képességeloszlása az egyes részpopulációkban

	Min. / 5-ös perc.	25-ös perc.	Átlag (konf. int.)	75-ös perc.	Max. / 95-ös perc.
Az Önök telephelyén	1166	1358	1487 (1422;1541)	1613	1865
Országosan	1244	1455	1583 (1582;1584)	1724	1876
Általános iskolákban	1234	1441	1567 (1566;1568)	1706	1860
Községi általános iskolákban	1188	1396	1524 (1522;1525)	1662	1824
Közép-Dunántúl régióban	1258	1451	1581 (1579;1583)	1721	1871
Dorogi kistérségben	1262	1412	1542 (1528;1556)	1663	1844

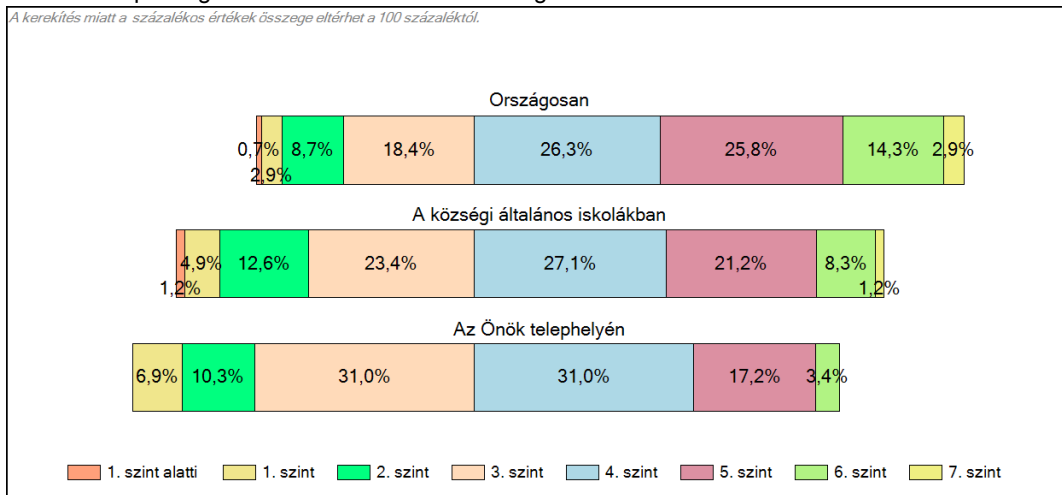
1c

Képességeloszlás

Az országos eloszlás, valamint a tanulók eredményei a községi általános iskolákban és az Önök községi általános iskolájában



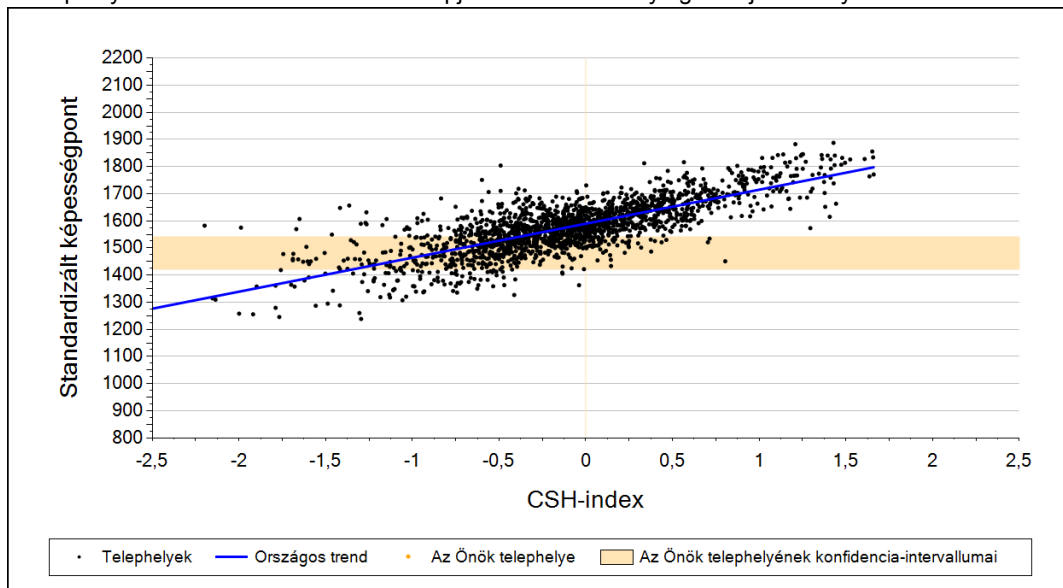
A tanulók képességszintek szerinti százalékos megoszlása



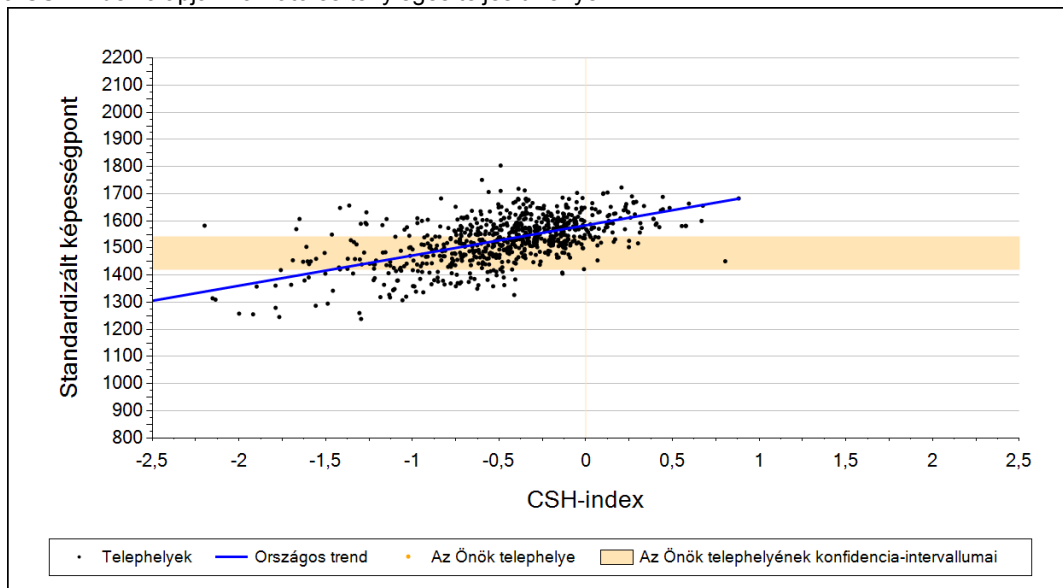
2a

Átlageredmény a CSH-index tükrében*

A telephelyek tanulóinak a CSH-index alapján várható és tényleges teljesítménye



A községi általános iskolai telephelyek tanulóinak a CSH-index alapján várható és tényleges teljesítménye



Telephelyeik eredménye a regressziós becslés alapján várható eredmény tükrében

Telephelyük tényleges eredménye	1487	(1422;1541)
Várható eredmény az összes telephelyre illesztett regressziós egyenes alapján	-	
Várható eredmény a községi telephelyekre illesztett regressziós egyenes alapján	-	
A telephely CSH-indexének számításához nem áll rendelkezésre elegendő adat. Legfeljebb a tanulók kétharmadának volt családi háttér-indexe a telephelyen.		

A CSH-index átlagértéke és az átlag megbízhatósági tartománya

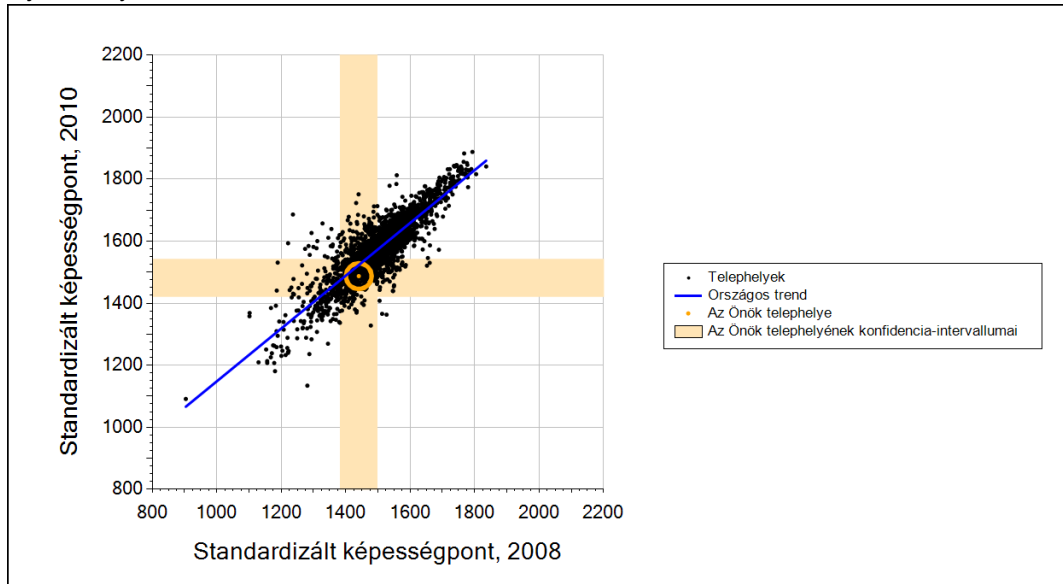
Az Önök telephelyén	-	
Országosan	0,000	(-0,006;0,004)
Községi általános iskolákban	-0,479	(-0,490;-0,469)

* Csak azok a telephelyek szerepelnek az ábrákon, amelyeken legalább a diákok kétharmadára kiszámítható a CSH-index, és a CSH-indexszel rendelkező diákok átlaga beleesik az összes diák képességátlagának konfidencia-intervallumába mindkét felmért terület esetében.

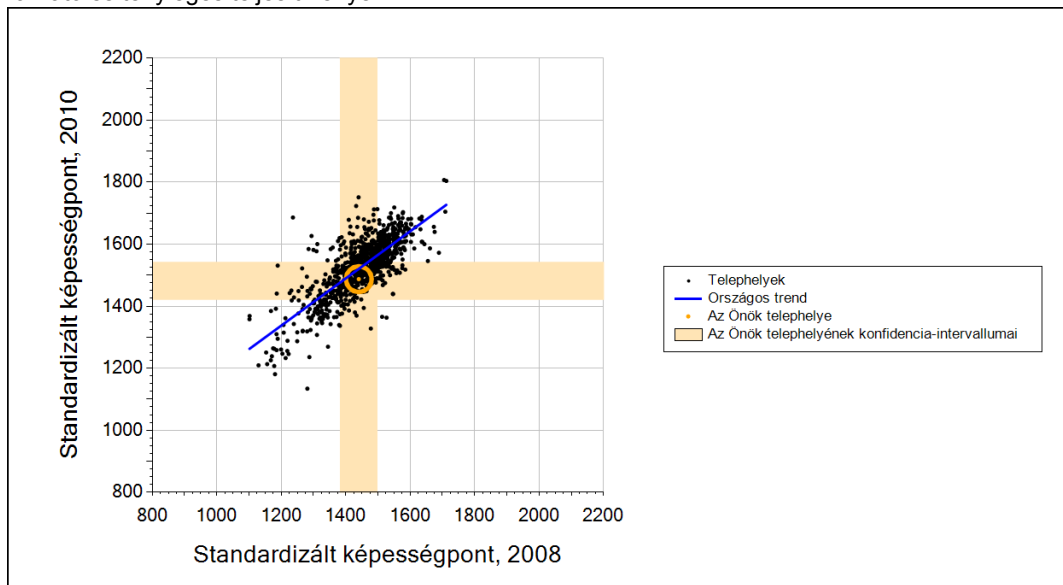
2b

Átlageredmény a tanulók korábbi eredményének tükrében*

A telephely tanulóinak a két évvel korábbi mérésben elért átlageredményük alapján várható és tényleges teljesítménye



A községi általános iskolai telephelyek tanulóinak a két évvel korábbi mérésben elért átlageredményük alapján várható és tényleges teljesítménye



Telephelyeik eredménye a regressziós becslés alapján várható eredmény tükrében

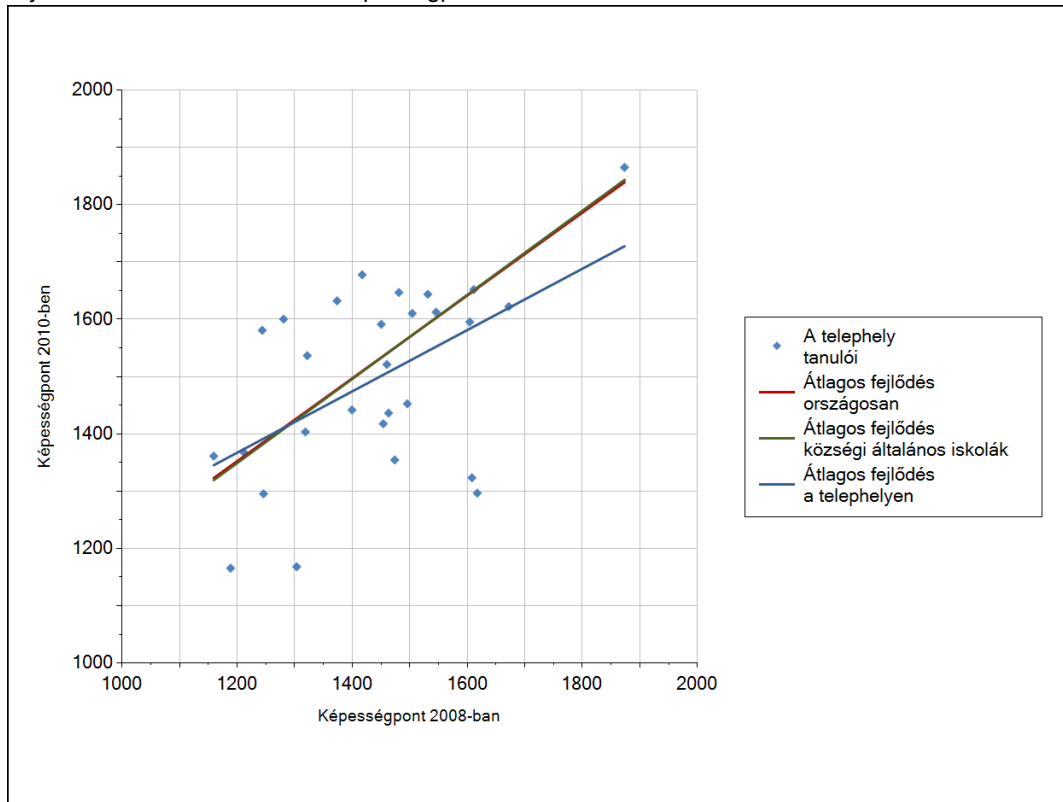
Telephelyük 2010-es eredménye	1487	(1422;1541)
Telephelyük tanulóinak 2008-as átlageredménye	1441	(1382;1497)
Várható eredmény az összes telephelyre illesztett regressziós egyenes alapján	1523	(a tényleges eredmény ettől nem különbözik szignifikánsan)
Várható eredmény a községi telephelyekre illesztett regressziós egyenes alapján	1520	(a tényleges eredmény ettől nem különbözik szignifikánsan)

* Csak azok a telephelyek szerepelnek az ábrán, amelyek esetében legalább a tanulók kétharmada és legalább tíz tanuló megírta a két évvel korábbi mérést, és amelyeken a korábbi eredménnyel rendelkező diákok e mérésbeli átlaga beleesik az összes diák e mérésben elért képességátlagának konfidencia-intervallumába mindkét területen.

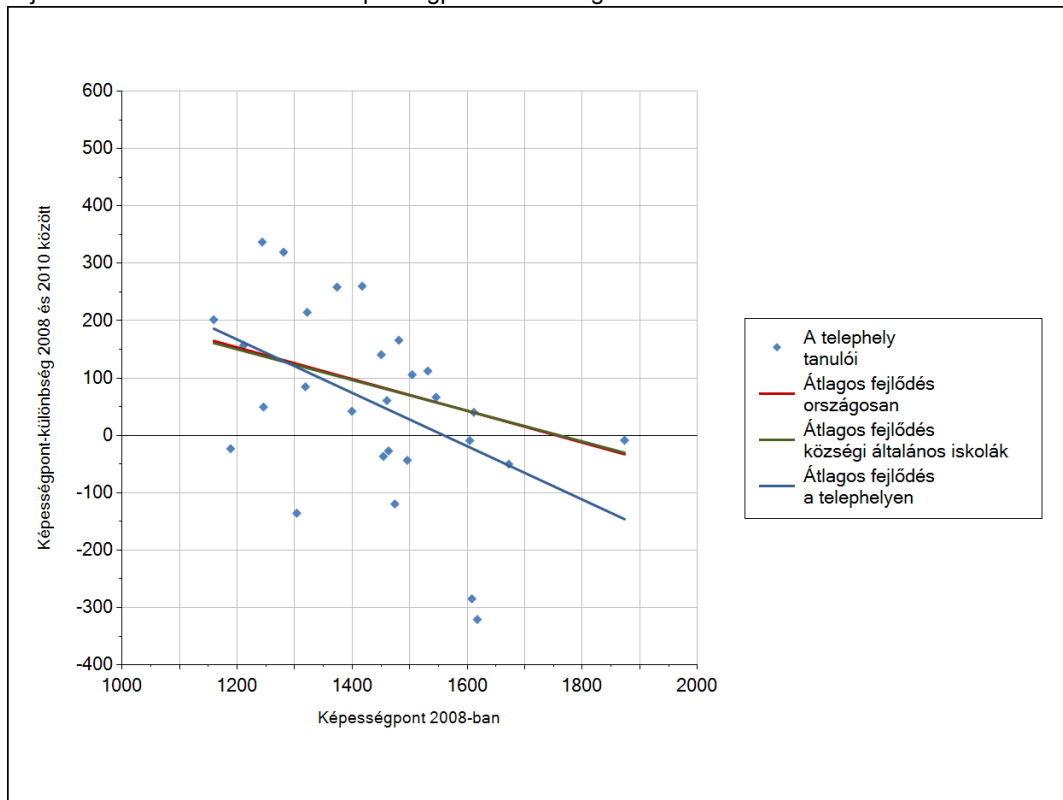
3a

A tanulók fejlődése a telephelyen

Fejlődés 2008 és 2010 között - képességpontok



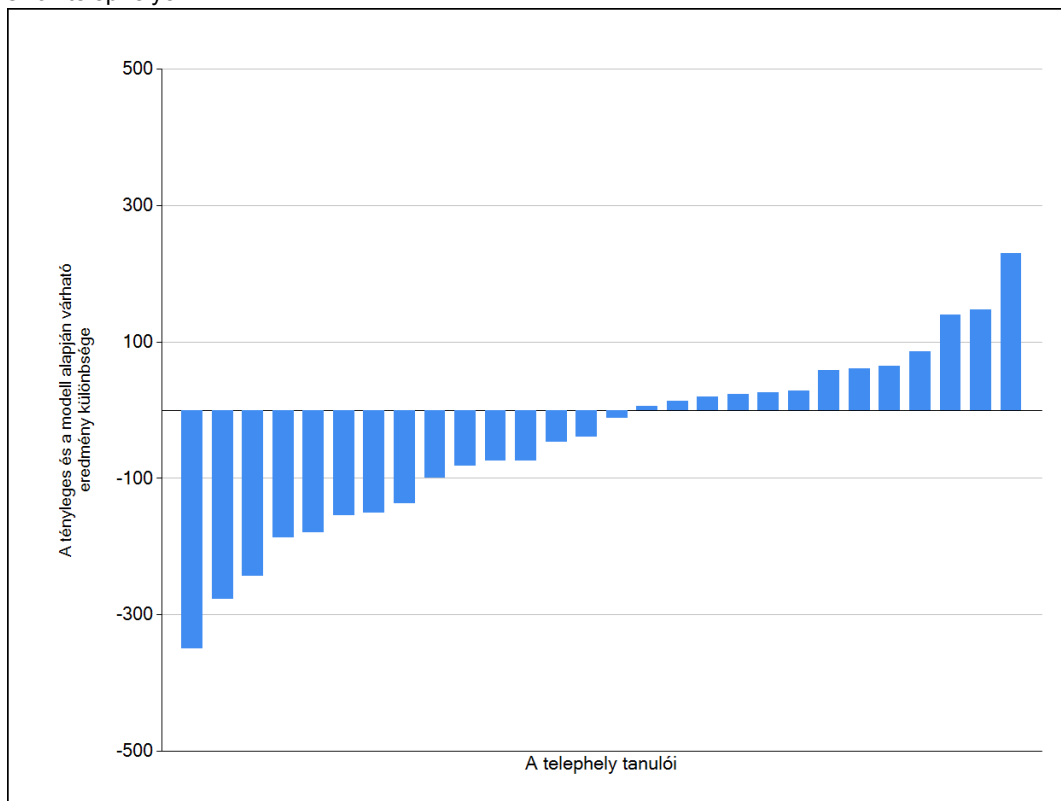
Fejlődés 2008 és 2010 között - képességpont-különbségek



3b

A tanulók egyéni fejlődése a komplex fejlődési modell alapján*

A tanulók tényleges eredménye és a komplex modell alapján becsült, várható eredménye közötti különbségek az Önök telephelyén*

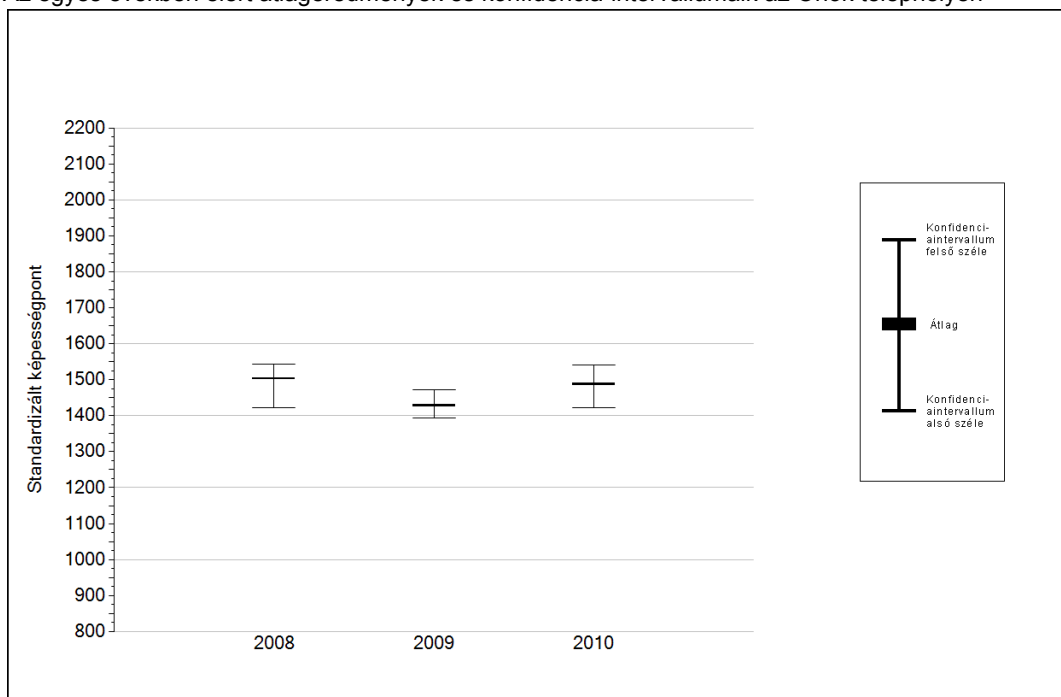


* A komplex fejlődési modellben a tanulók becsült, várható eredményének meghatározásakor a tanuló korábbi eredményei mellett a fejlődést befolyásoló egyéb tényezőket is figyelembe veszünk. Ilyenek pl. a szociális, gazdasági és kulturális háttérét mérő jellemzők, a tanuló neme, az osztály és a telephely tanulójának két évvel korábbi átlageredménye, valamint a telephely alapvető jellemzői, mint a képzési forma és a település típusa. A becsült érték tehát azt jelképezi, hogy a hasonló családi háttérű, ugyanolyan nemű tanulók, akiknek két évvel korábbi eredménye hasonló volt, emellett 2010-ben hasonló osztályba és telephelyre jártak, átlagosan milyen eredményt értek el a 2010. évi felmérésben. A modellről bővebben a z Útmutató a telephelyi jelentés ábráinak értelmezéséhez dokumentumban olvashatnak.

4a

Az átlageredmény alakulása a 8. évfolyamon

Az egyes években elért átlageredmények és konfidencia-intervallumaik az Önök telephelyén



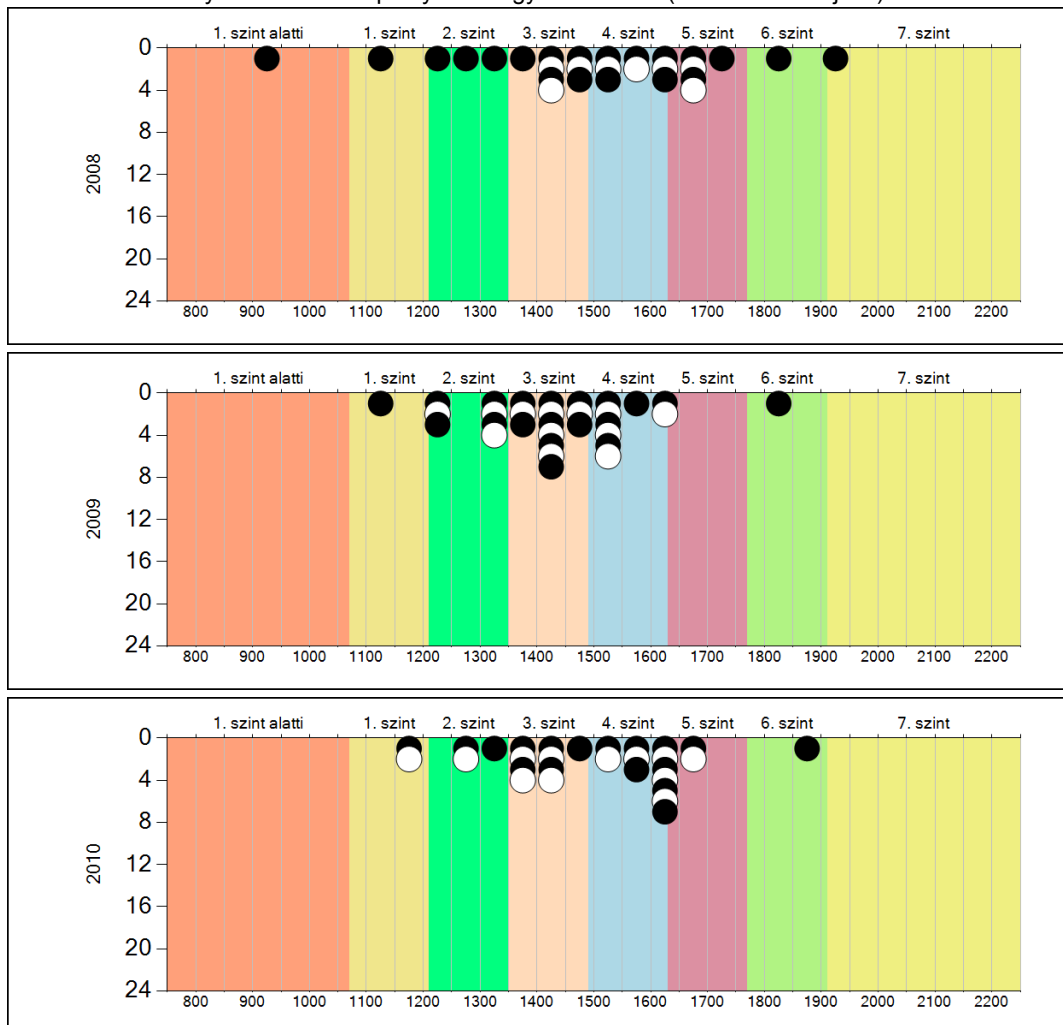
Év	Átlag (konf. int.)	A 2010. évi eredmény és a korábbi évek eredményei közötti különbség (konf.int.)
2010	1487 (1422;1541)	-
2009	1428 (1393;1471)	59 (-11;120)
2008	1502 (1423;1544)	-15 (-84;71)

- A 2010. évi eredmény szignifikánsan magasabb
- Nincs szignifikáns változás a 2010. évi eredményekben
- A 2010. évi eredmény szignifikánsan alacsonyabb

4b

A képességeloszlás alakulása a 8. évfolyamon

A tanulók eredményei az Önök telephelyén az egyes években (1 kör 1 tanulót jelöl)

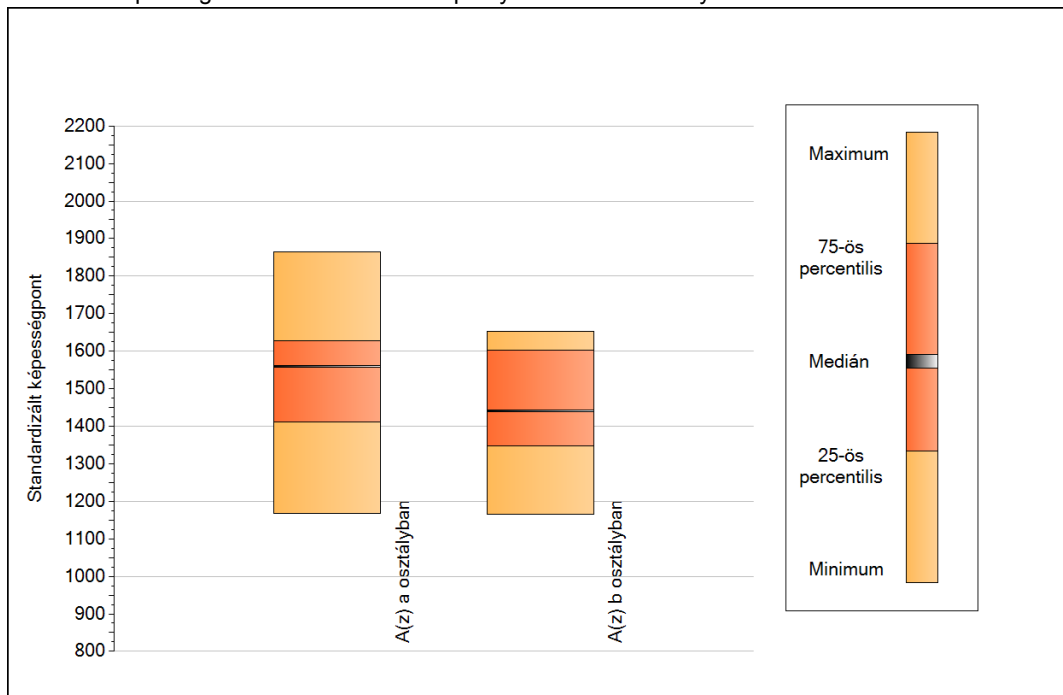


Szövegértés

5a

A képességeloszlás néhány jellemzője osztályonként

A tanulók képességeloszlása az Önök telephelyén működő osztályokban



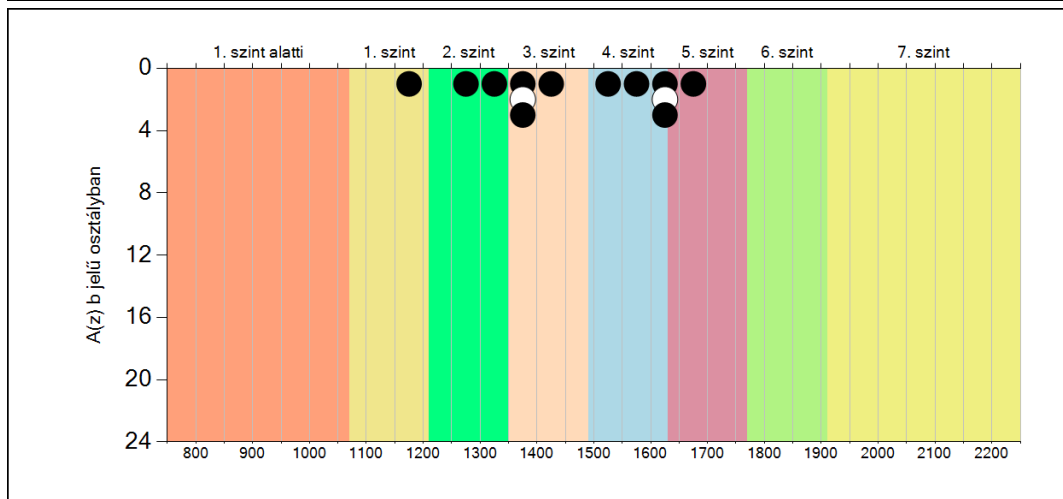
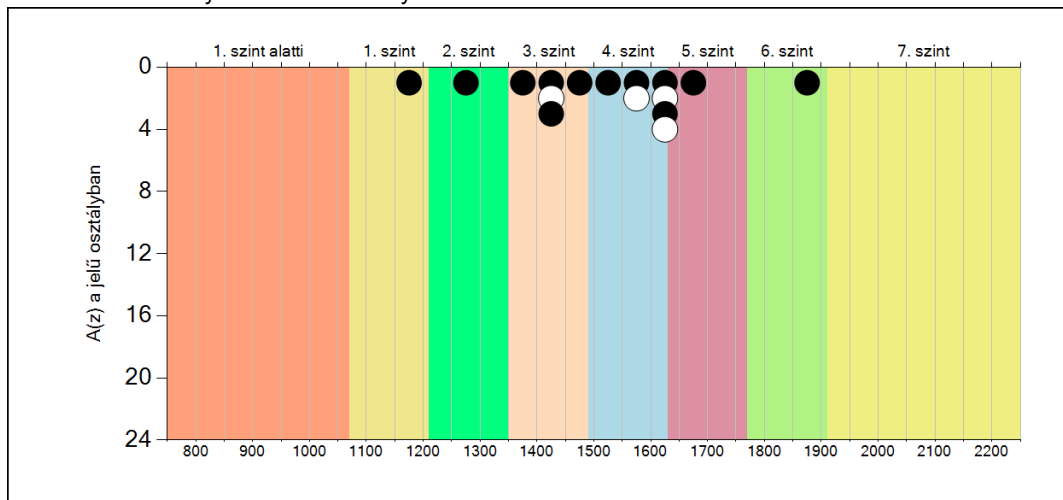
A tanulók képességeloszlása az Önök osztályaiban

	Minimum	25 percent.	Medián	75 percent.	Maximum
A(z) a osztályban	1168	1410	1559	1627	1865
A(z) b osztályban	1166	1347	1442	1603	1652

5b

A képességeloszlás osztályonként

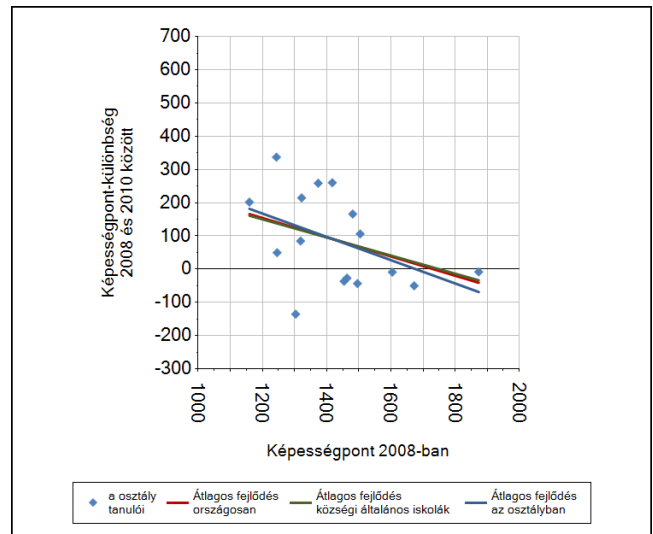
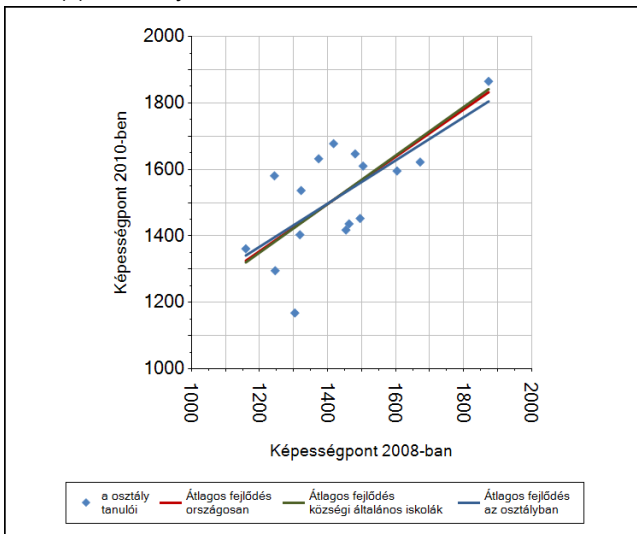
A tanulók eredményei az Önök osztályaiban



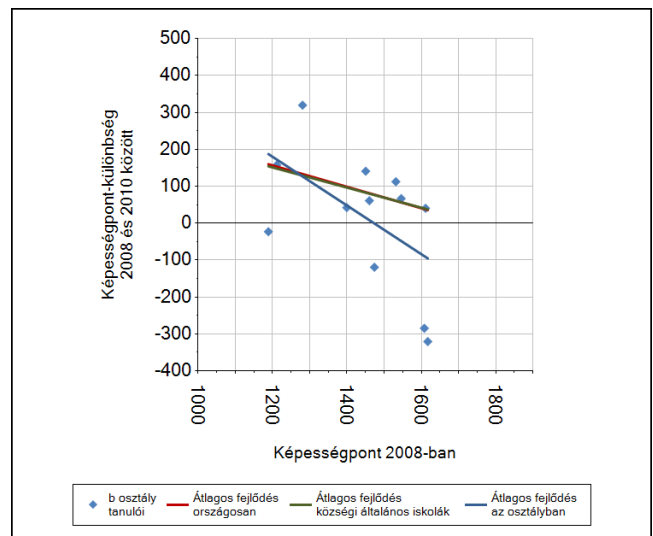
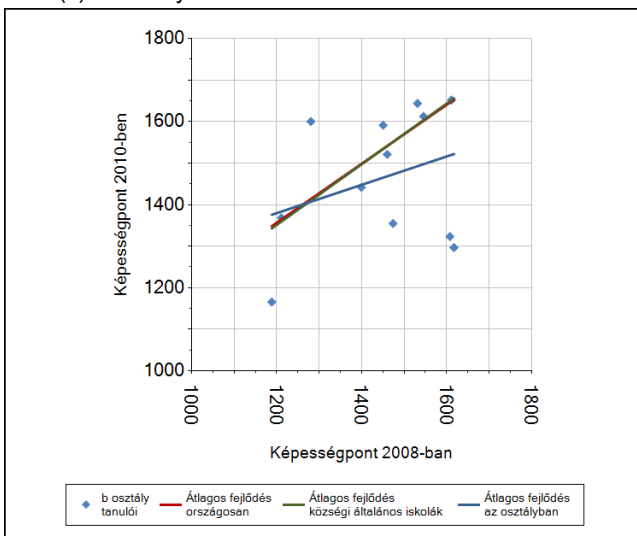
6a

A tanulók fejlődése osztályonként

A(z) a osztály tanulói



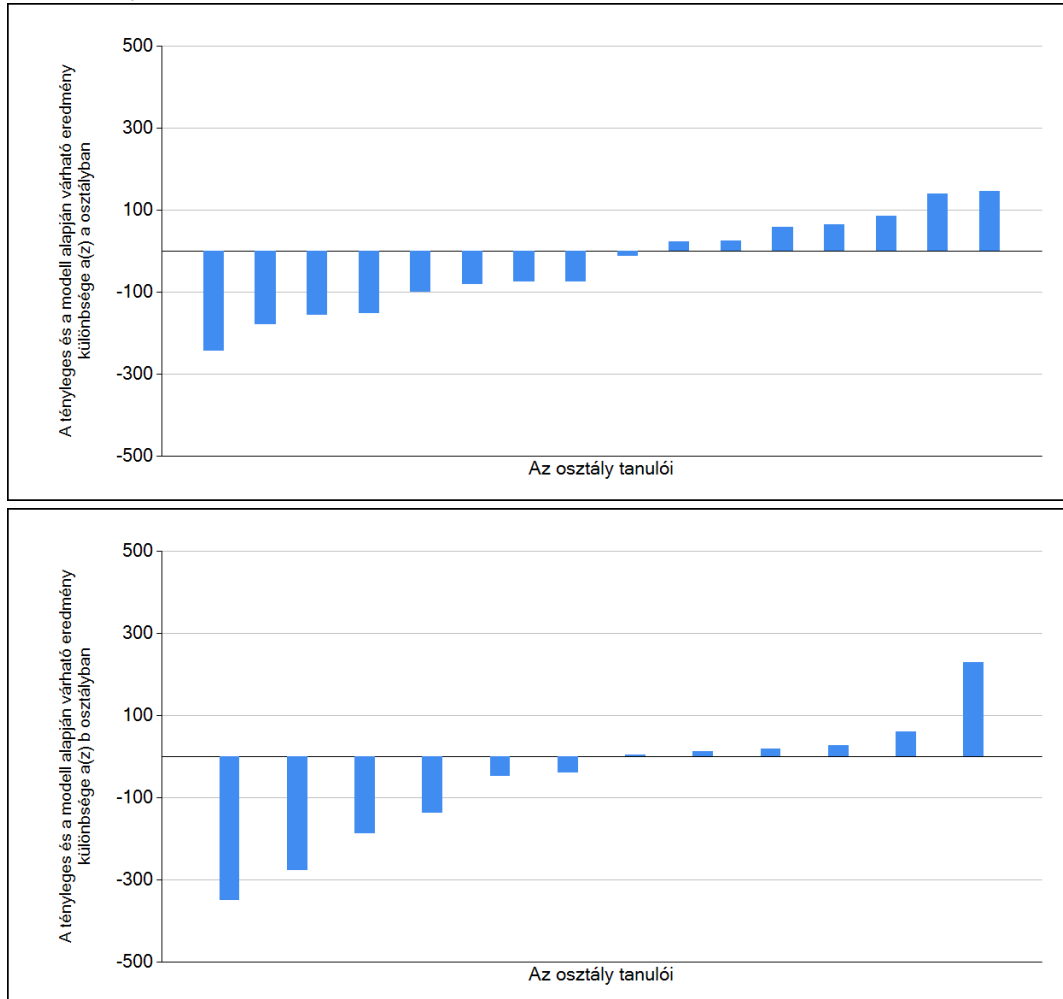
A(z) b osztály tanulói



6b

A tanulók egyéni fejlődése a komplex fejlődési modell alapján osztályonként*

A tanulók tényleges eredménye és a komplex modell alapján becsült, várható eredménye közötti különbségek az Önök osztályaiban



* A komplex fejlődési modellben a tanulók becsült, várható eredményének meghatározásakor a tanuló korábbi eredményei mellett a fejlődést befolyásoló egyéb tényezőket is figyelembe vesszünk. Ilyenek pl. a szociális, gazdasági és kulturális háttérét mérő jellemzők, a tanuló neme, az osztály és a telephely tanulóinak két évvel korábbi átlageredménye, valamint a telephely alapvető jellemzői, mint a képzési forma és a település típusa. A becsült érték tehát azt jelképezi, hogy a hasonló családi háttérű, ugyanolyan nemű tanulók, akiknek két évvel korábbi eredménye hasonló volt, emellett 2010-ben hasonló osztályba és telephelyre jártak, átlagosan milyen eredményt értek el a 2010. évi felmérésben. A modellről bővebben a z Útmutató a telephelyi jelentés ábráinak értelmezéséhez dokumentumban olvashatnak.