



---

# **FIT-jelentés :: 2013**

## **Telephelyi jelentés**

**6. évfolyam :: Általános iskola**

## **Csolnok és Környéke Körzeti Általános Iskola Sárisápi Tagiskola**

2523 Sárisáp, Fő utca 97.

OM azonosító: 031867

Telephely kódja: 008



EMBERI ERŐFORRÁSOK  
MINISZTERIUMA

 **KTATÁSI HIVATAL**



Köznevelési Mérési  
Értékelési Osztály

## Létszám adatok

A telephely létszámadatai az általános iskolai képzéstípusban a 6. évfolyamon

Osztály neve	Tanulók száma						
	Összesen	SNI tanulók	Mentesült tanulók	BTMN tanulók	HHH tanulók	Jelentésre jogosult tanulók	A jelentésben szereplők
a	18	2	2	1	0	16	15
b	15	0	0	1	0	15	13
<b>Összesen</b>	<b>33</b>	<b>2</b>	<b>2</b>	<b>2</b>	<b>0</b>	<b>31</b>	<b>28</b>

A Tanulói háttérkérdőívre és a családháttér-indexre vonatkozó létszám adatok

Osztály neve	Tanulók száma		
	Jelentésre jogosultak	Tanulói kérdőívet kitöltötte	Van CSH-indexe
a	16	15	13
b	15	13	13
<b>Összesen</b>	<b>31</b>	<b>28</b>	<b>26</b>

A sajátos nevelési igényű vagy problémákkal küzdő tanulók adatai

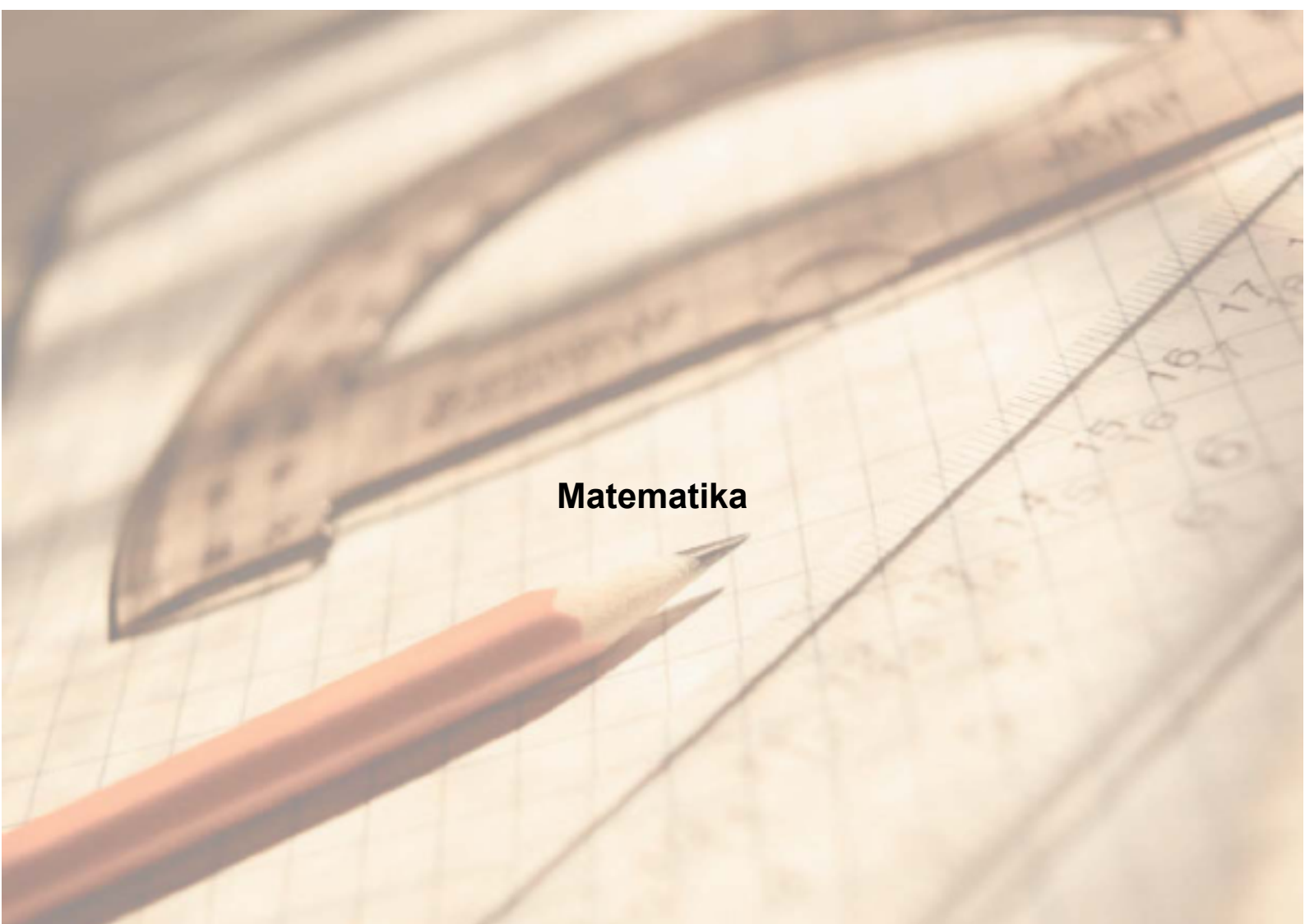
Sajátos nevelési igény típusa	Tanulók száma	
	SNI/BTMN tanulók	Mentesültek a teszt megírása alól
Testi, érzékszervi vagy beszéd fogyatékos tanulók	0	0
Enyhe vagy középsúlyos értelmi fogyatékos vagy autista tanulók	2	2
A megismerő funkciók vagy a viselkedés fejlődésének (organikus okra visszavezethető vagy vissza nem vezethető) tartós és súlyos rendellenességével küzdő tanulók	0	0
Beilleszkedési, tanulási vagy magatartási nehézségekkel küzdő tanulók	2	0
<b>Összesen</b>	<b>4</b>	<b>2</b>

A mentesülő tanulók adatai

A mentesség oka	Tanulók száma
SNI tanuló	2
Ideiglenes sérülés miatt mentesített tanuló	0
Nyelvi szempontból mentesíthető tanuló	0
<b>Összesen</b>	<b>2</b>

A telephely jelentésre jogosult tanulóinak előző év végi matematikajegye

Osztály	Szerepel-e a jelentésben?	Előző év végi matematikajegy						Összesen
		-	1	2	3	4	5	
a	Jelentésben szereplők	0	0	2	3	6	4	15
	Jelentésben nem szereplők	0	0	1	0	0	0	1
b	Jelentésben szereplők	0	0	3	6	3	1	13
	Jelentésben nem szereplők	0	1	0	0	1	0	2
<b>Összesen</b>	<b>Jelentésben szereplők</b>	<b>0</b>	<b>0</b>	<b>5</b>	<b>9</b>	<b>9</b>	<b>5</b>	<b>28</b>
	<b>Jelentésben nem szereplők</b>	<b>0</b>	<b>1</b>	<b>1</b>	<b>0</b>	<b>1</b>	<b>0</b>	<b>3</b>

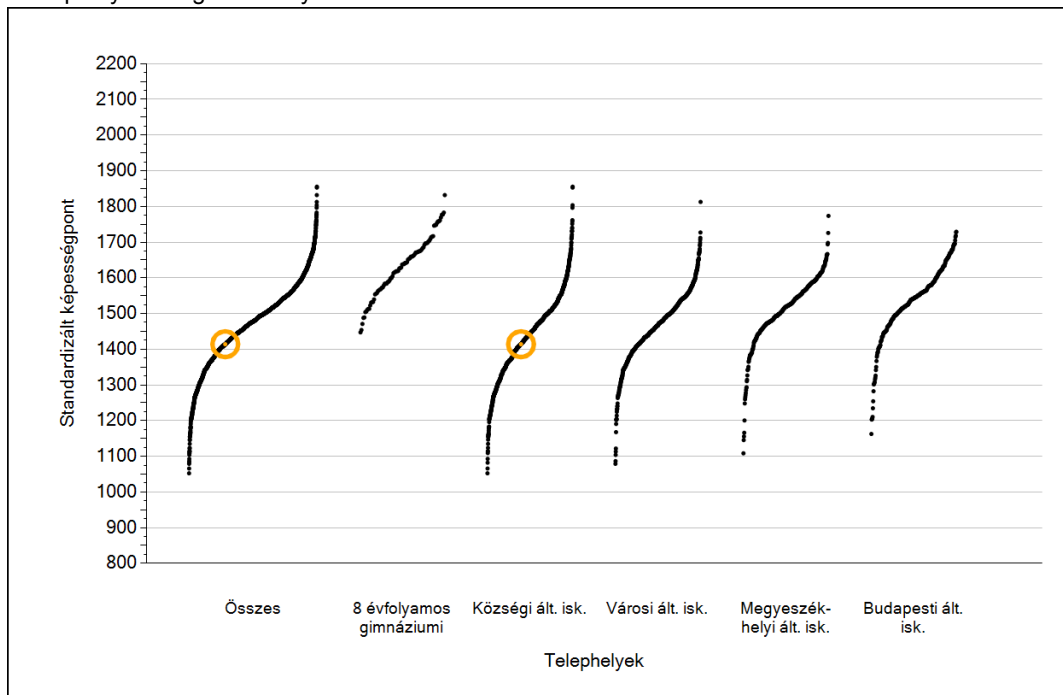


## Matematika

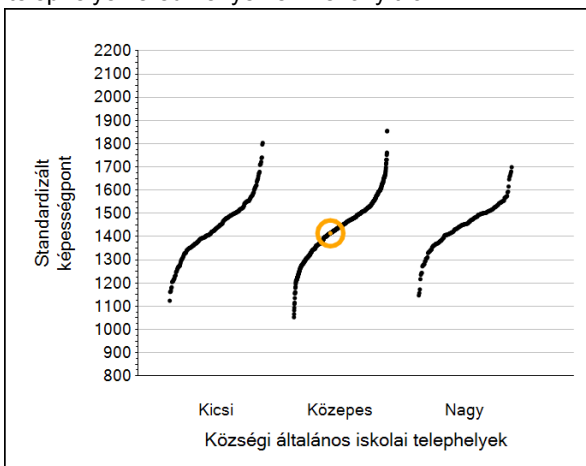
1a

# Átlageredmények

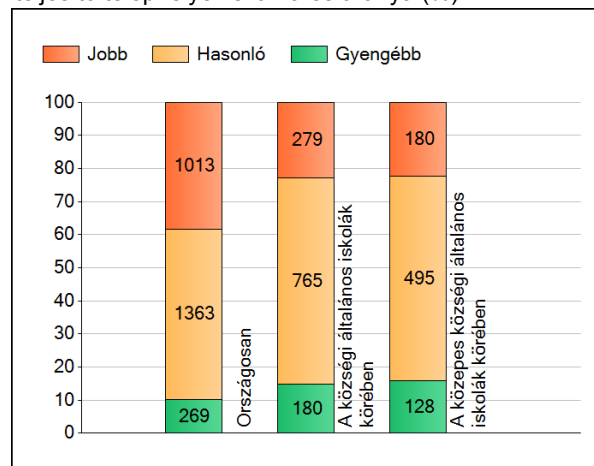
A telephelyek átlageredményeinek összehasonlítása



Az Önök eredményei a községi általános iskolai telephelyek eredményehez viszonyítva



A szignifikánsan jobban, hasonlóan, illetve gyengébben teljesítő telephelyek száma és aránya (%)

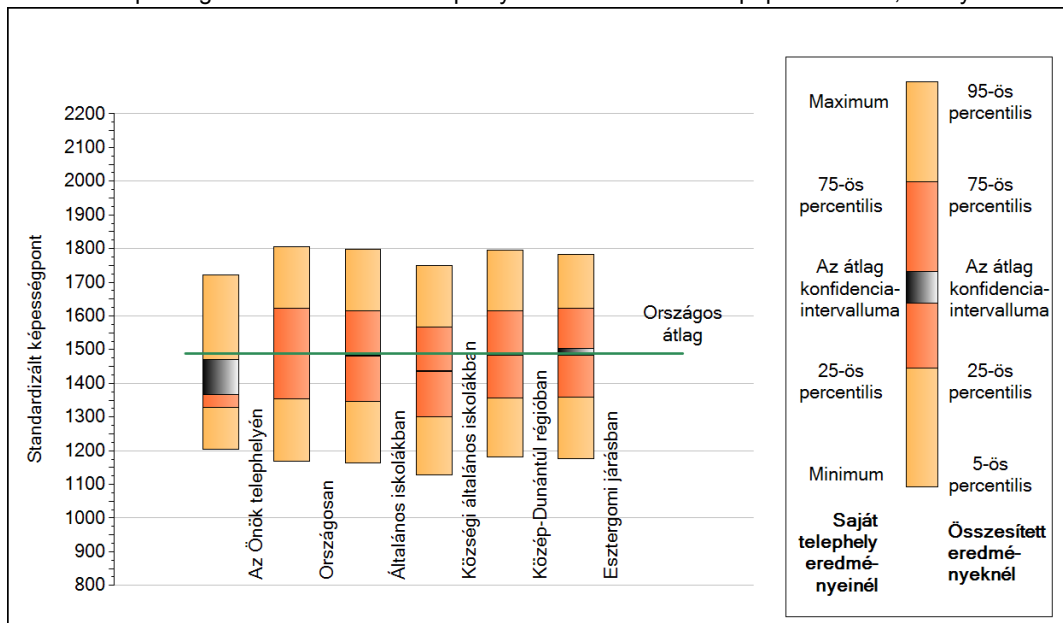


A tanulók átlageredménye és az átlag megbízhatósági tartománya (konfidencia-intervalluma)

<b>Az Önök telephelyén</b>	<b>1414 (1365;1470)</b>		
Országosan	1489 (1488;1490)		
8 évfolyamos gimnáziumokban	1643 (1638;1648)		
Ált. isk.	1482 (1481;1483)		
Községi ált. isk.	1436 (1434;1438)		
Városi ált. isk.	1470 (1469;1472)	Kis községek ált. isk.	1432 (1427;1438)
Megyeszékhelyi ált. isk.	1527 (1524;1529)	Közepes községek ált. isk.	1432 (1429;1435)
Budapesti ált. isk.	1548 (1545;1550)	Nagy községek ált. isk.	1448 (1444;1451)

## 1b A képességeloszlás néhány jellemzője

A tanulók képességeloszlása az Önök telephelyén és azokban a részpopulációkban, amelyekbe Önök is tartoznak

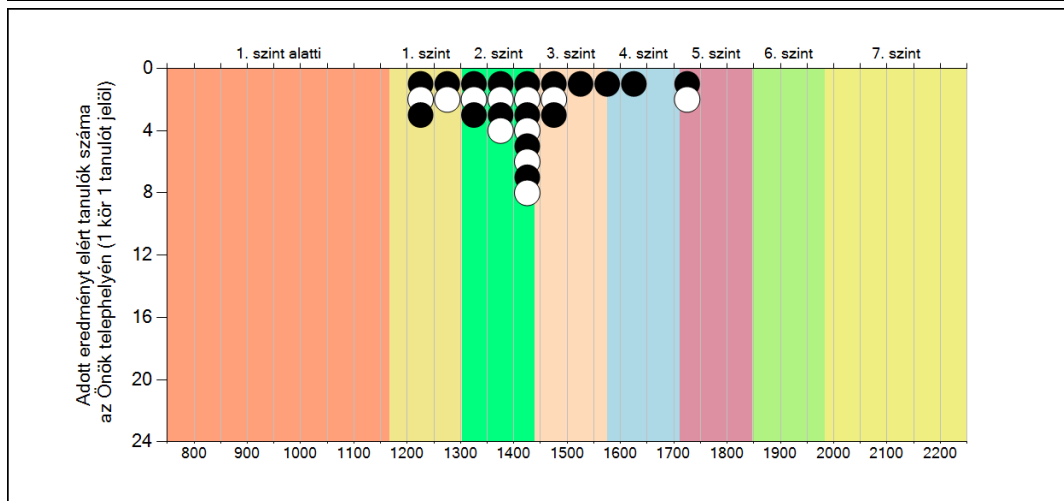
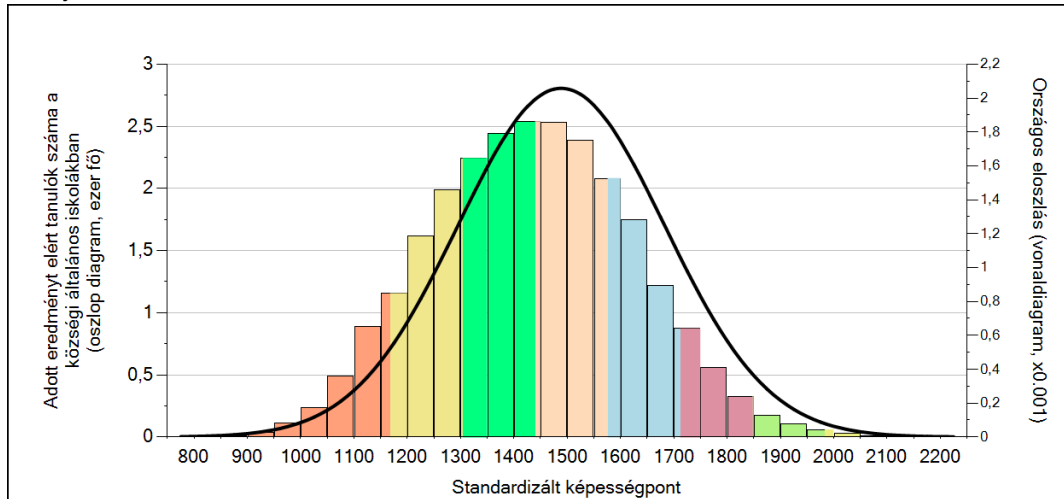


A tanulók képességeloszlása az egyes részpopulációkban

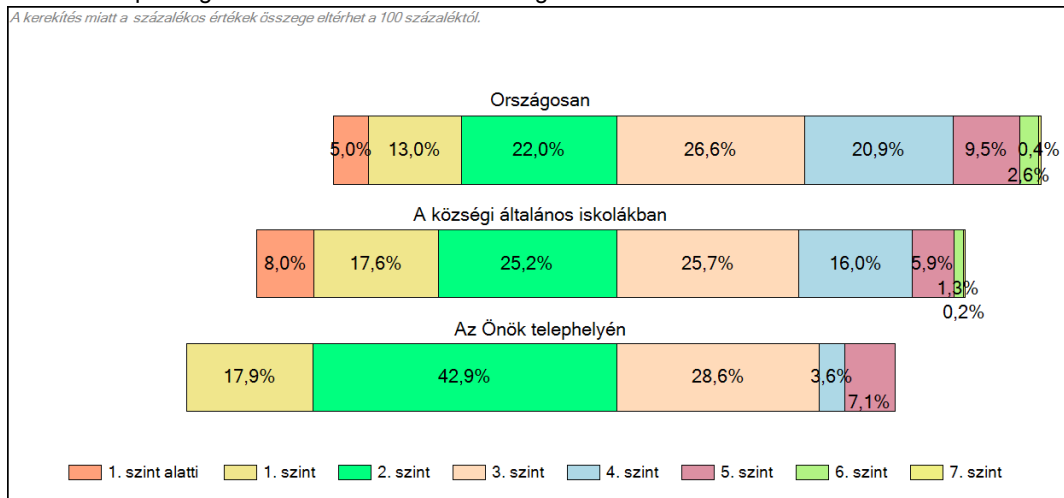
	Min. / 5-ös perc.	25-ös perc.	Átlag (konf. int.)	75-ös perc.	Max. / 95-ös perc.
<b>Az Önök telephelyén</b>	1203	1328	1414 (1365;1470)	1470	1723
Országosan	1168	1353	1489 (1488;1490)	1623	1805
Általános iskolákban	1165	1347	1482 (1481;1483)	1615	1797
Községi általános iskolákban	1129	1301	1436 (1434;1438)	1566	1749
Közép-Dunántúl régióban	1181	1357	1487 (1484;1492)	1616	1795
Esztergomi járásban	1176	1359	1492 (1483;1503)	1623	1783

## 1c Képességeloszlás

Az országos eloszlás, valamint a tanulók eredményei a községi általános iskolákban és az Önök községi általános iskolájában



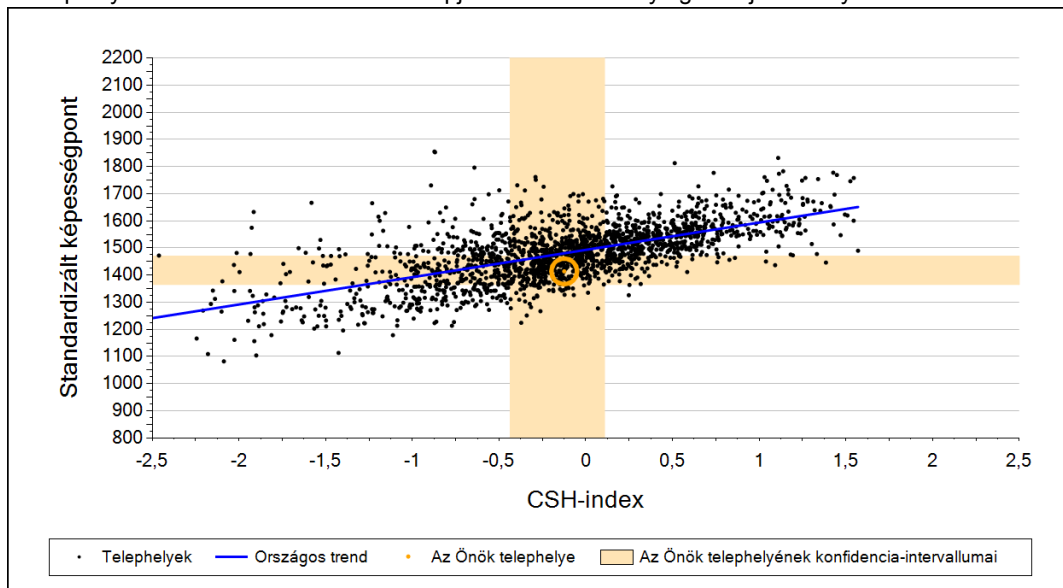
A tanulók képességszintek szerinti százalékos megoszlása



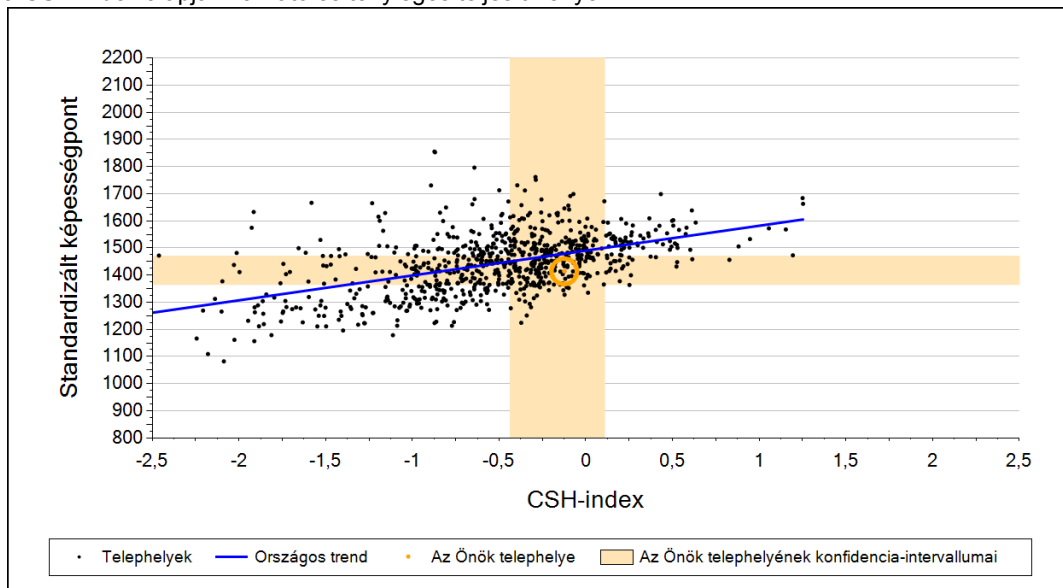
2a

## Átlageredmény a CSH-index tükrében\*

A telephelyek tanulóinak a CSH-index alapján várható és tényleges teljesítménye



A községi általános iskolai telephelyek tanulóinak a CSH-index alapján várható és tényleges teljesítménye



Telephelyeik eredménye a regressziós becslés alapján várható eredmény tükrében

Telephelyük tényleges eredménye	1414	(1365;1470)
Várható eredmény az összes telephelyre illesztett regressziós egyenes alapján	1481	(a tényleges eredményenél szignifikánsan gyengébb)
Várható eredmény a községi általános iskolai telephelyekre illesztett regressziós egyenes alapján	1479	(a tényleges eredményenél szignifikánsan gyengébb)

A CSH-index átlagértéke és az átlag megbízhatósági tartománya

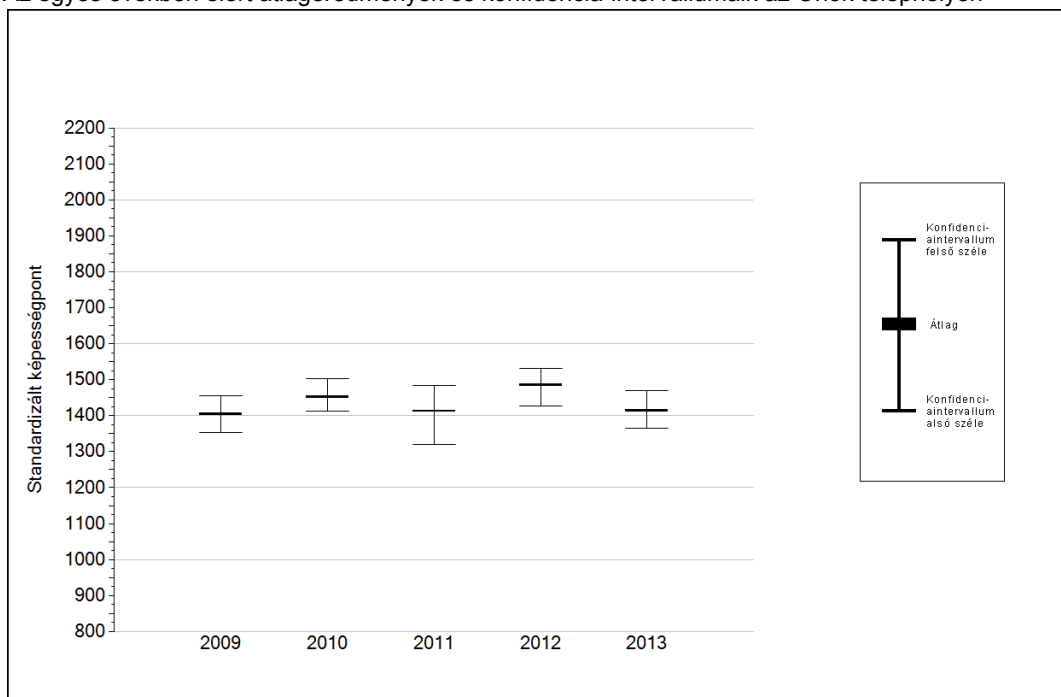
<b>Az Önök telephelyén</b>	<b>-0,124</b>	<b>(-0,440;0,108)</b>
Országosan	-0,028	(-0,030;-0,020)
Községi általános iskolákban	-0,554	(-0,570;-0,540)

\* Csak azok a telephelyek szerepelnek az ábrákon, amelyeken legalább a diákok kétharmadára és legalább tíz tanulóra kiszámítható a CSH-index, és a CSH-indexszel rendelkező diákok átlaga belesik az összes diák képességátlagának konfidencia-intervallumába mindkét felmért terület esetében.

4a

## Az átlageredmény alakulása a 6. évfolyamon\*

Az egyes években elért átlageredmények és konfidencia-intervallumaik az Önök telephelyén



Év	Átlag (konf. int.)	A 2013. évi eredmény és a korábbi évek eredményei közötti különbség (konf.int.)
2013	1414 (1365;1470)	-
2012	1485 (1428;1532)	-71 (-142;23)
2011	1412 (1321;1483)	2 (-97;120)
2010	1452 (1413;1503)	-38 (-113;40)
2009	1404 (1354;1457)	10 (-58;94)

- A 2013. évi eredmény szignifikánsan magasabb
- Nincs szignifikáns változás a 2013. évi eredményekben
- A 2013. évi eredmény szignifikánsan alacsonyabb

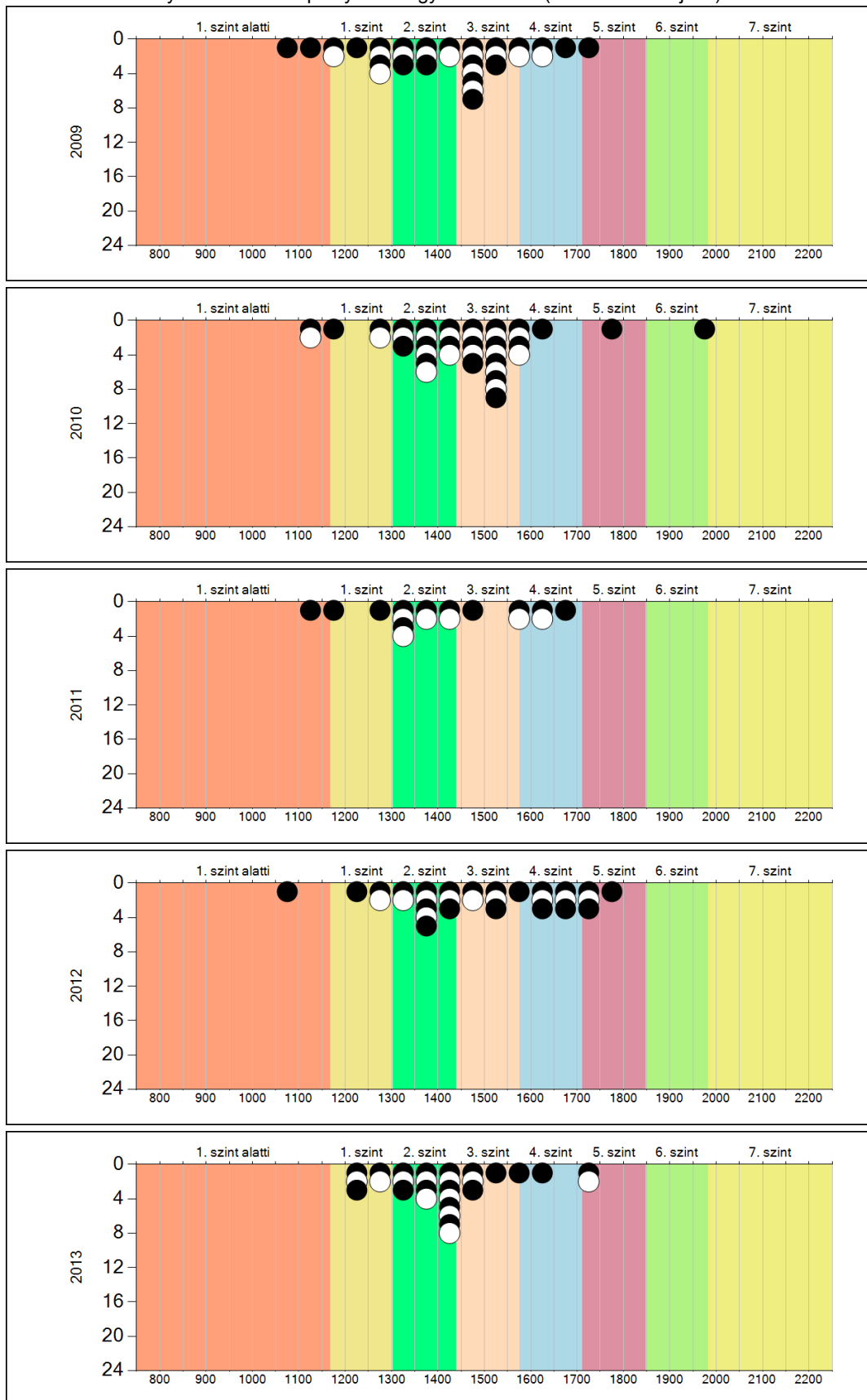
\* A FIT – jelentésben 2012-től kezdődően a 95%-os megbízhatósági tartományokat tüntetjük fel, ezért a 2011. évi vagy annál régebbi átlageredmények esetében a táblázatban látható megbízhatósági tartomány szélesebb a 2012. évnél korábbi jelentésekben szereplő 90%-os megbízhatósági tartománynál.



4b

A képességeloszlás alakulása a 6. évfolyamon

A tanulók eredményei az Önök telephelyén az egyes években (1 kör 1 tanulót jelöl)

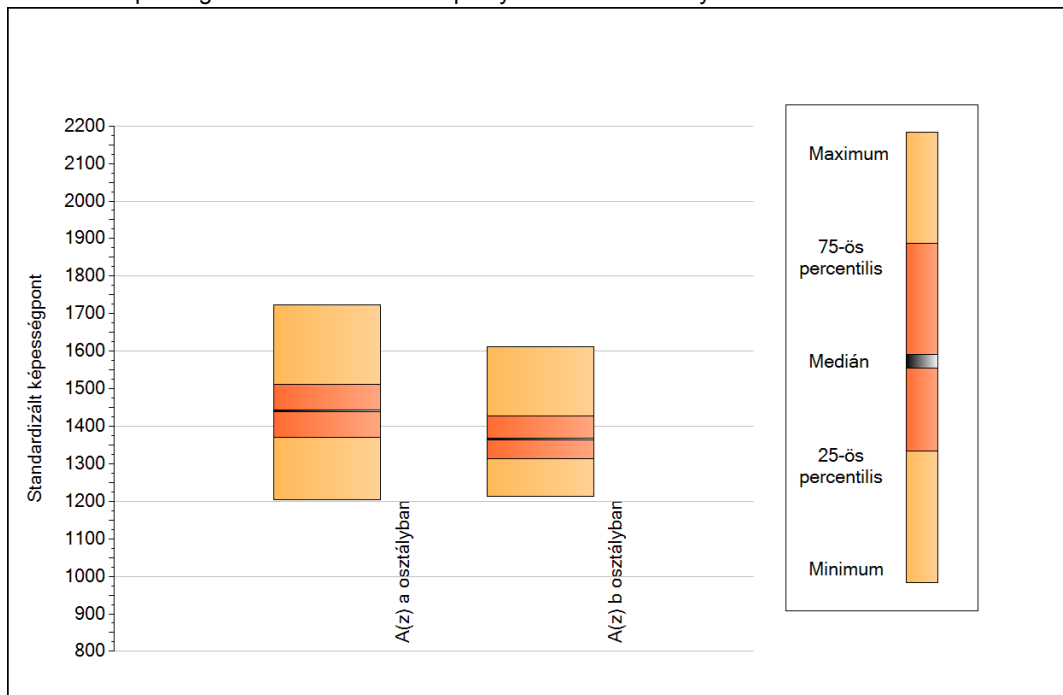


Matematika

5a

## A képességeloszlás néhány jellemzője osztályonként

A tanulók képességeloszlása az Önök telephelyén működő osztályokban



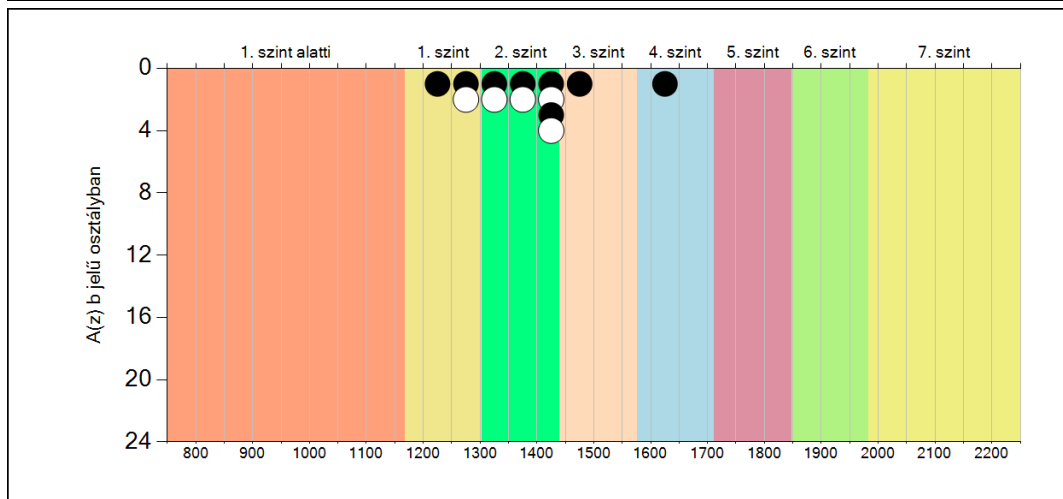
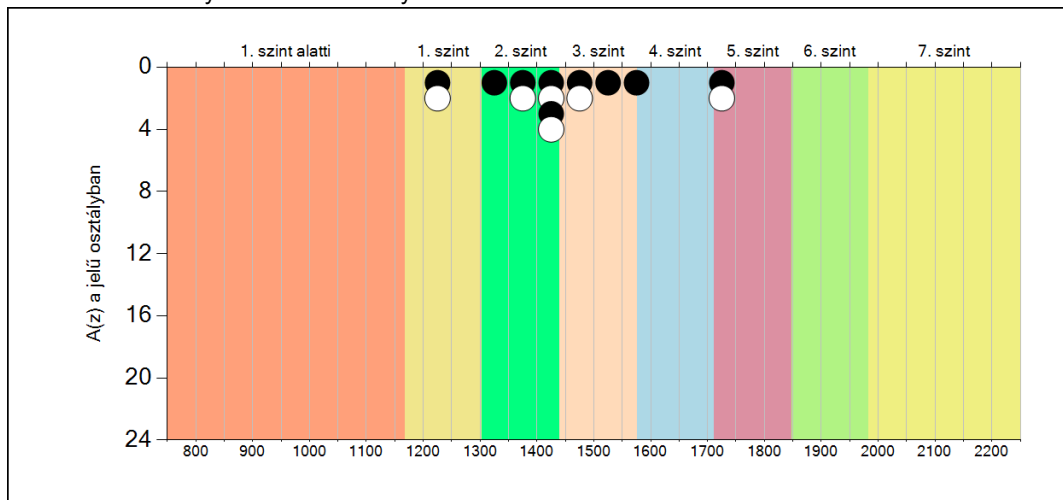
A tanulók képességeloszlása az Önök osztályaiban

	Minimum	25 percent.	Medián	75 percent.	Maximum
<b>A(z) a osztályban</b>	1203	1370	1442	1511	1723
<b>A(z) b osztályban</b>	1212	1313	1366	1427	1612

**5b**

**A képességeloszlás osztályonként**

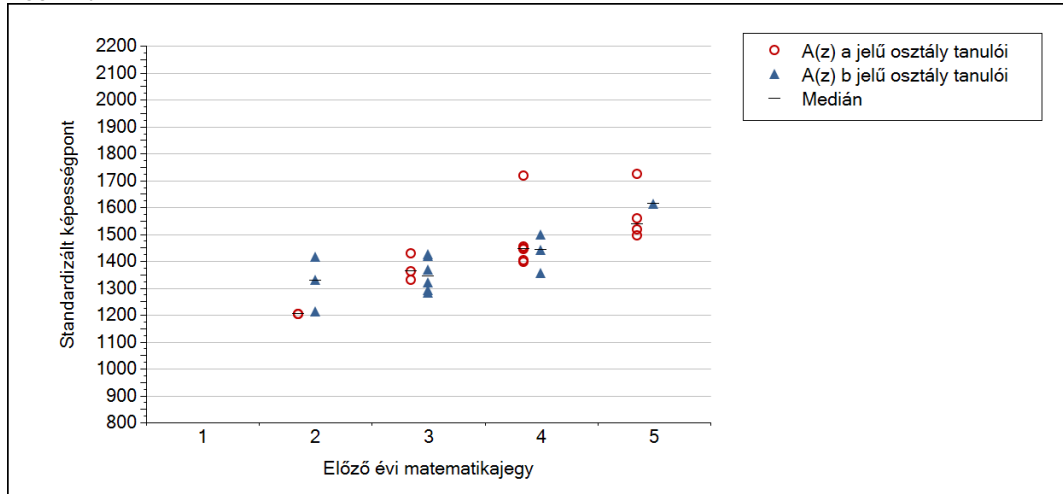
A tanulók eredményei az Önök osztályaiban




5c

## A képességeloszlás az előző év végi matematikajegy függvényében

A tanulók képességeloszlása az Önök telephelyén működő osztályokban az előző év végi matematikajegy függvényében



	Előző év végi matematikajegy	Minimum	Medián	Maximum
A(z) a jelű osztály	1	-	-	-
	2	1203	1203	1203
	3	1327	1361	1426
	4	1395	1444	1715
	5	1493	1538	1723
A(z) b jelű osztály	1	-	-	-
	2	1212	1329	1415
	3	1282	1343	1423
	4	1356	1441	1498
	5	1612	1612	1612

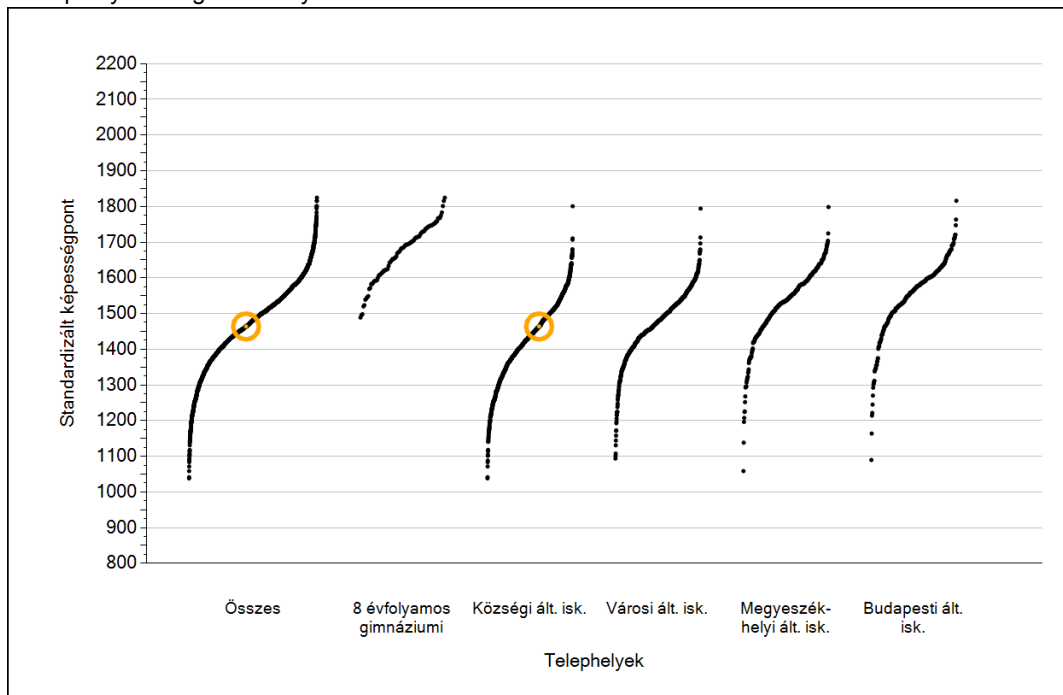


## Szövegértés

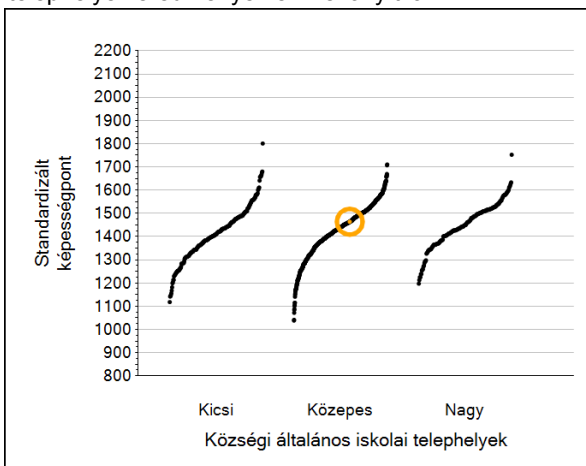
**1a**

## Átlageredmények

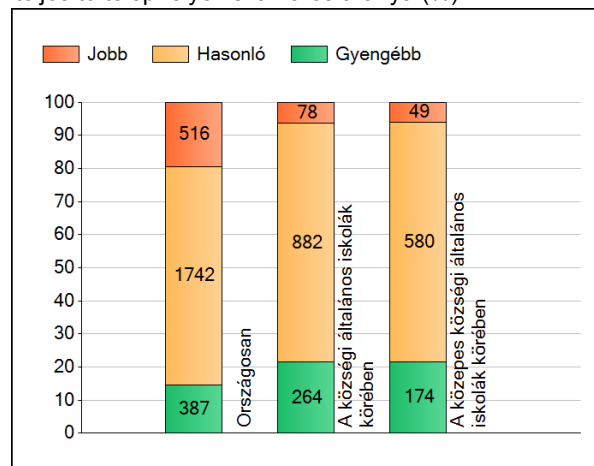
A telephelyek átlageredményeinek összehasonlítása



Az Önök eredményei a községi általános iskolai telephelyek eredményehez viszonyítva



A szignifikánsan jobban, hasonlóan, illetve gyengébben teljesítő telephelyek száma és aránya (%)



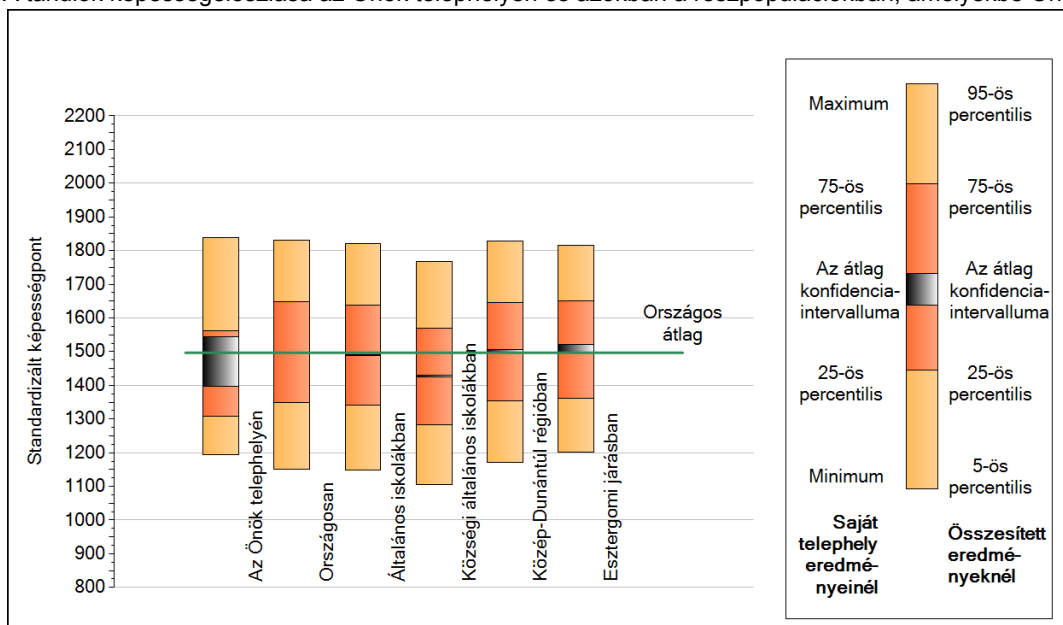
A tanulók átlageredménye és az átlag megbízhatósági tartománya (konfidencia-intervalluma)

<b>Az Önök telephelyén</b>	<b>1464 (1398;1545)</b>	
Országosan	1497 (1496;1498)	
8 évfolyamos gimnáziumokban	1681 (1677;1687)	
Ált. isk.	1488 (1487;1490)	
Községi ált. isk.	1428 (1426;1430)	
Városi ált. isk.	1478 (1476;1480)	Kis községek ált. isk.
Megyeszékhelyi ált. isk.	1545 (1541;1547)	Közepes községek ált. isk.
Budapesti ált. isk.	1566 (1563;1569)	Nagy községek ált. isk.
		1404 (1397;1410)
		1423 (1421;1426)
		1452 (1447;1457)

1b

## A képességeloszlás néhány jellemzője

A tanulók képességeloszlása az Önök telephelyén és azokban a részpopulációkban, amelyekbe Önök is tartoznak



A tanulók képességeloszlása az egyes részpopulációkban

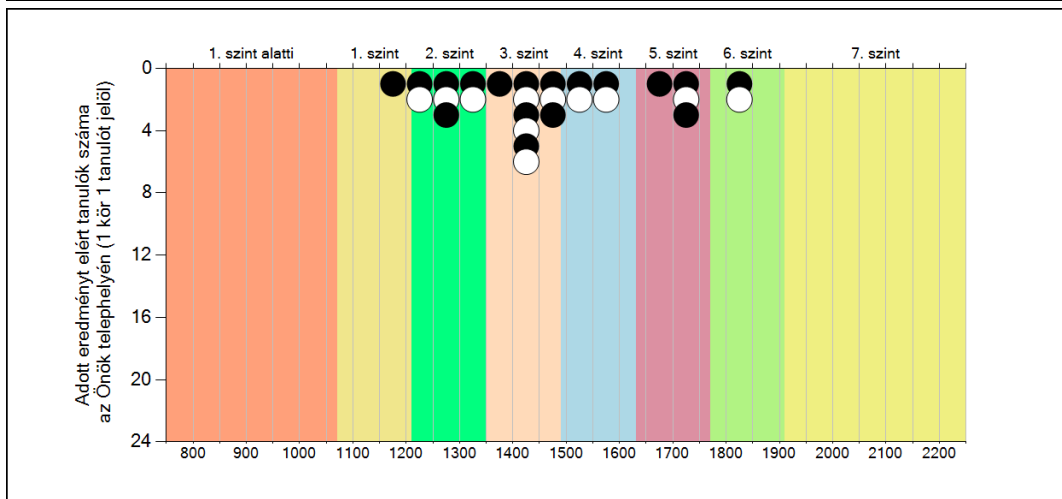
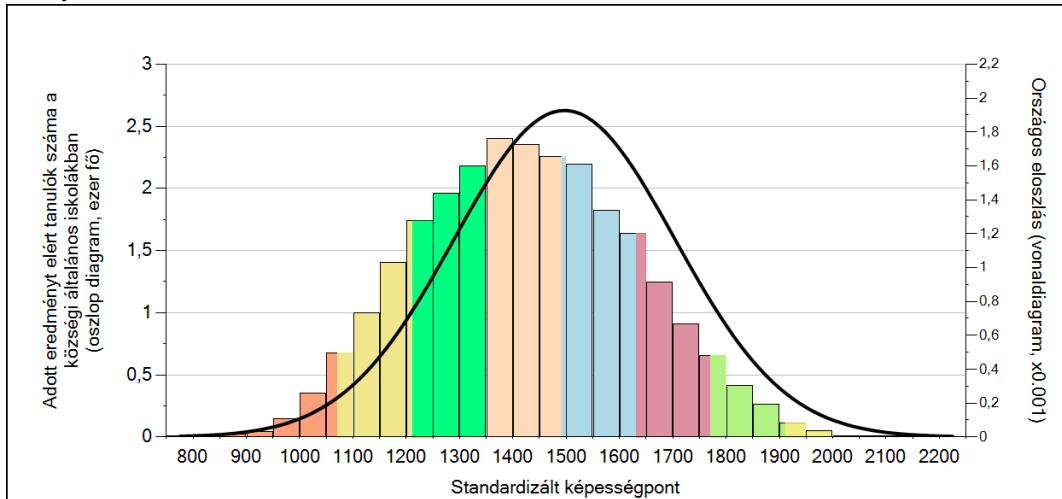
	Min. / 5-ös perc.	25-ös perc.	Átlag (konf. int.)	75-ös perc.	Max. / 95-ös perc.
<b>Az Önök telephelyén</b>	1194	1309	1464 (1398;1545)	1562	1839
Országosan	1152	1349	1497 (1496;1498)	1649	1830
Általános iskolákban	1148	1342	1488 (1487;1490)	1638	1821
Községi általános iskolákban	1106	1282	1428 (1426;1430)	1570	1766
Közép-Dunántúl régióban	1171	1354	1500 (1497;1505)	1646	1828
Esztergomi járásban	1201	1362	1507 (1495;1520)	1650	1815

Szövegértés

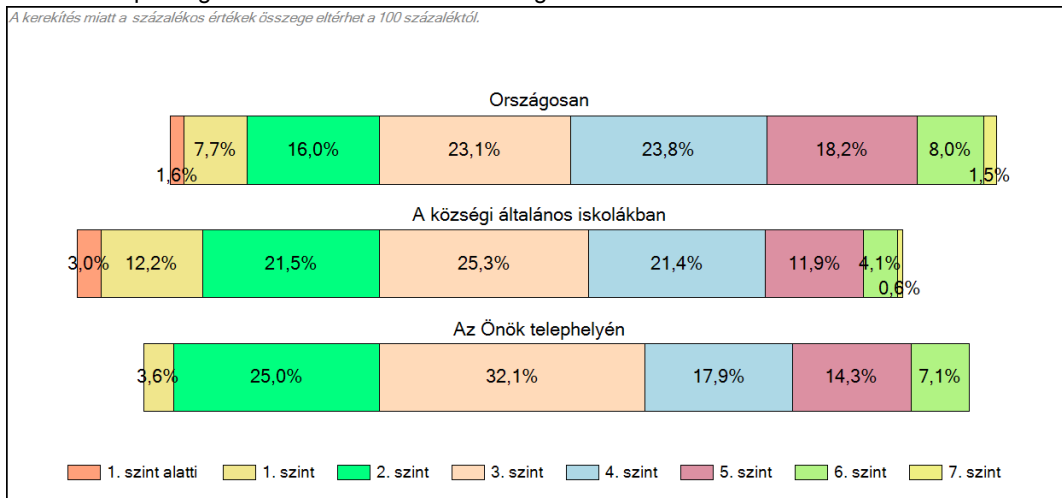
1c

Képességeloszlás

Az országos eloszlás, valamint a tanulók eredményei a községi általános iskolákban és az Önök községi általános iskolájában



A tanulók képességszintek szerinti százalékos megoszlása

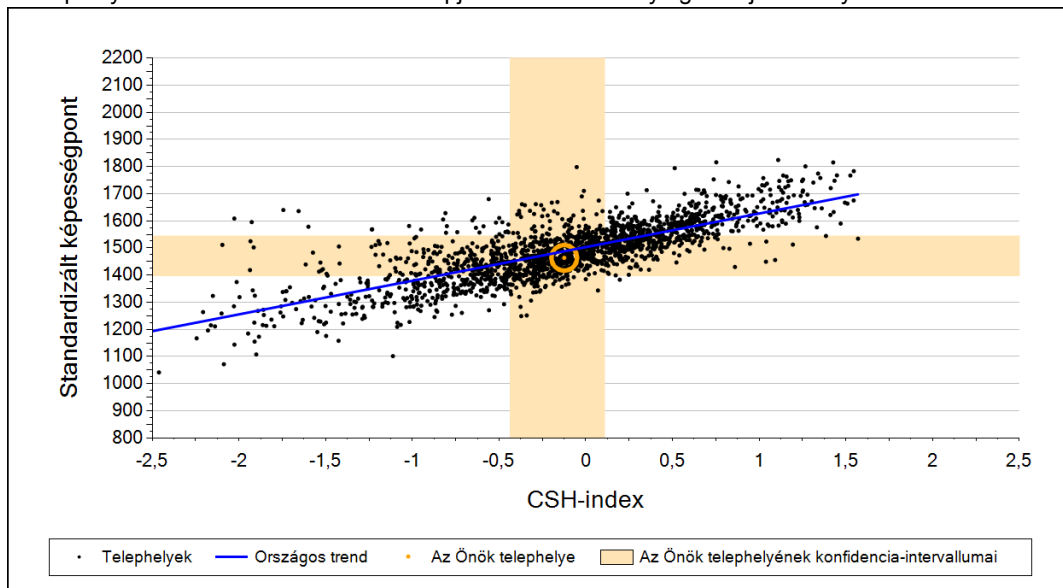




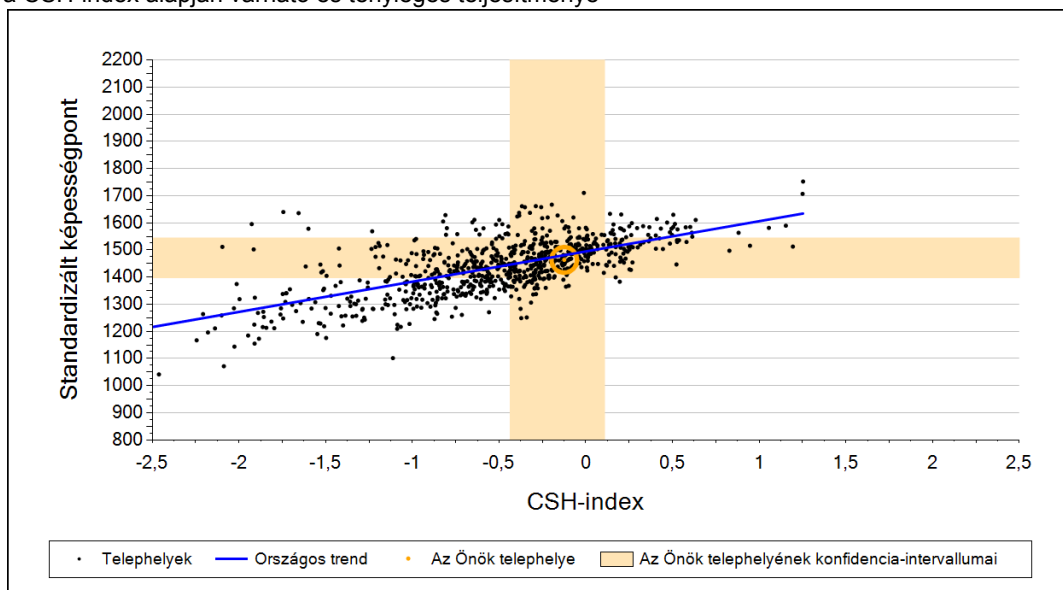
2a

## Átlageredmény a CSH-index tükrében\*

A telephelyek tanulóinak a CSH-index alapján várható és tényleges teljesítménye



A községi általános iskolai telephelyek tanulóinak a CSH-index alapján várható és tényleges teljesítménye



Telephelyeik eredménye a regressziós becslés alapján várható eredmény tükrében

Telephelyük tényleges eredménye	1464	(1398;1545)
Várható eredmény az összes telephelyre illesztett regressziós egyenes alapján	1488	(a tényleges eredmény ettől nem különbözik szignifikánsan)
Várható eredmény a községi általános iskolai telephelyekre illesztett regressziós egyenes alapján	1481	(a tényleges eredmény ettől nem különbözik szignifikánsan)

A CSH-index átlagértéke és az átlag megbízhatósági tartománya

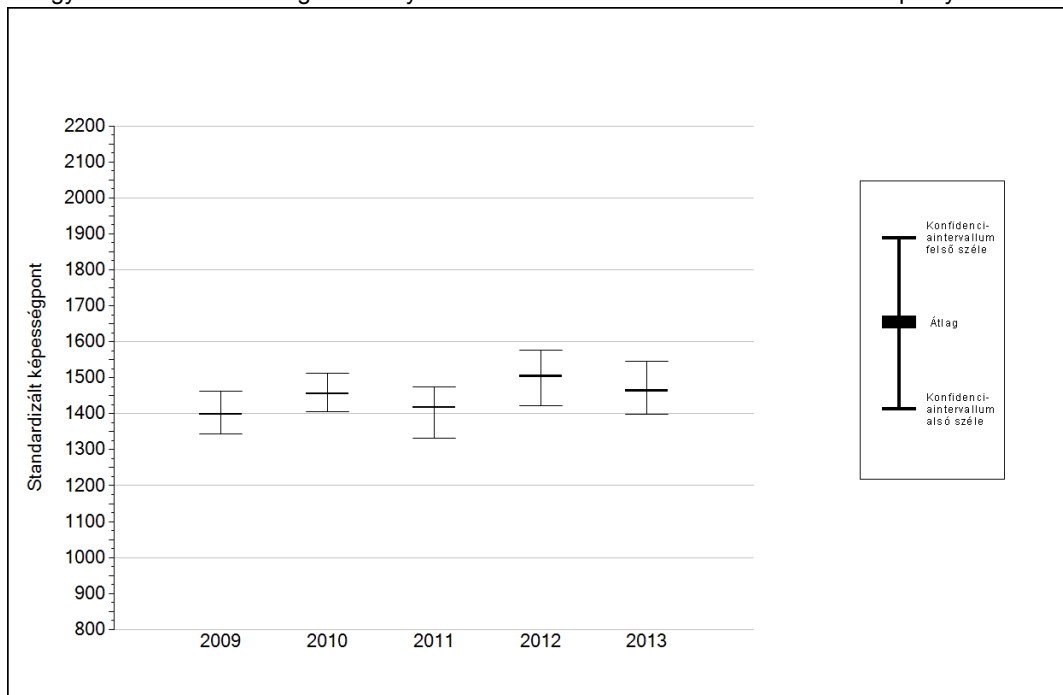
<b>Az Önök telephelyén</b>	<b>-0,124</b>	<b>(-0,440;0,108)</b>
Országosan	-0,028	(-0,030;-0,020)
Községi általános iskolákban	-0,554	(-0,570;-0,540)





\* Csak azok a telephelyek szerepelnek az ábrákon, amelyeken legalább a diákok kétharmadára és legalább tíz tanulóra kiszámítható a CSH-index, és a CSH-indexszel rendelkező diákok átlaga belesik az összes diák képességátlagának konfidencia-intervallumába mindkét felmért terület esetében.




4a

## Az átlageredmény alakulása a 6. évfolyamon\*

Az egyes években elért átlageredmények és konfidencia-intervallumaik az Önök telephelyén



Év	Átlag (konf. int.)	A 2013. évi eredmény és a korábbi évek eredményei közötti különbség (konf.int.)
2013	1464 (1398;1545)	-
2012	1504 (1422;1576) 	-40 (-140;70)
2011	1417 (1332;1475) 	47 (-65;176)
2010	1455 (1406;1513) 	8 (-102;111)
2009	1399 (1343;1463) 	65 (-43;166)

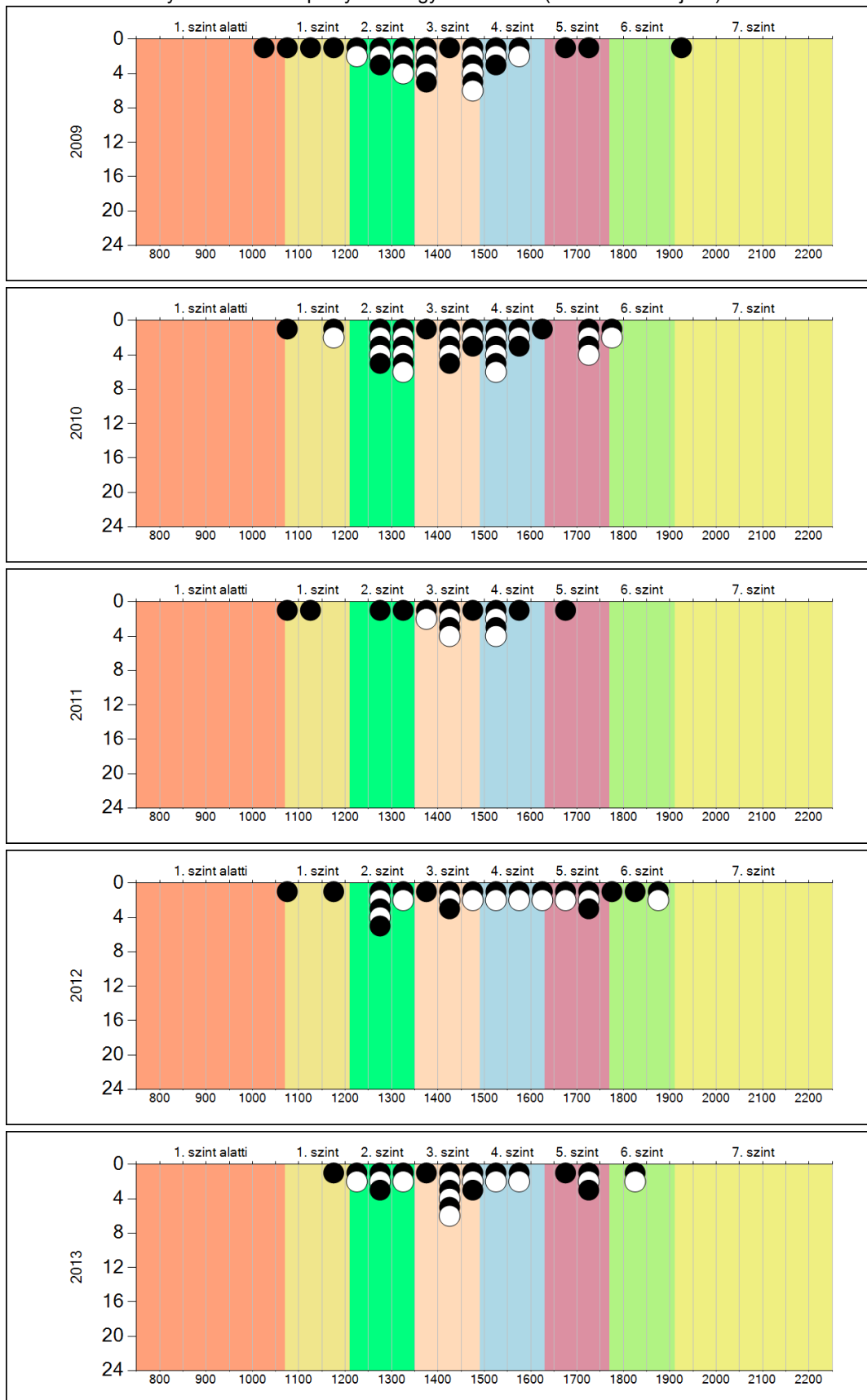
-  A 2013. évi eredmény szignifikánsan magasabb
-  Nincs szignifikáns változás a 2013. évi eredményekben
-  A 2013. évi eredmény szignifikánsan alacsonyabb

\* A FIT – jelentésben 2012-től kezdődően a 95%-os megbízhatósági tartományokat tüntetjük fel, ezért a 2011. évi vagy annál régebbi átlageredmények esetében a táblázatban látható megbízhatósági tartomány szélesebb a 2012. évnél korábbi jelentésekben szereplő 90%-os megbízhatósági tartománynál.

4b

A képességeloszlás alakulása a 6. évfolyamon

A tanulók eredményei az Önök telephelyén az egyes években (1 kör 1 tanulót jelöl)

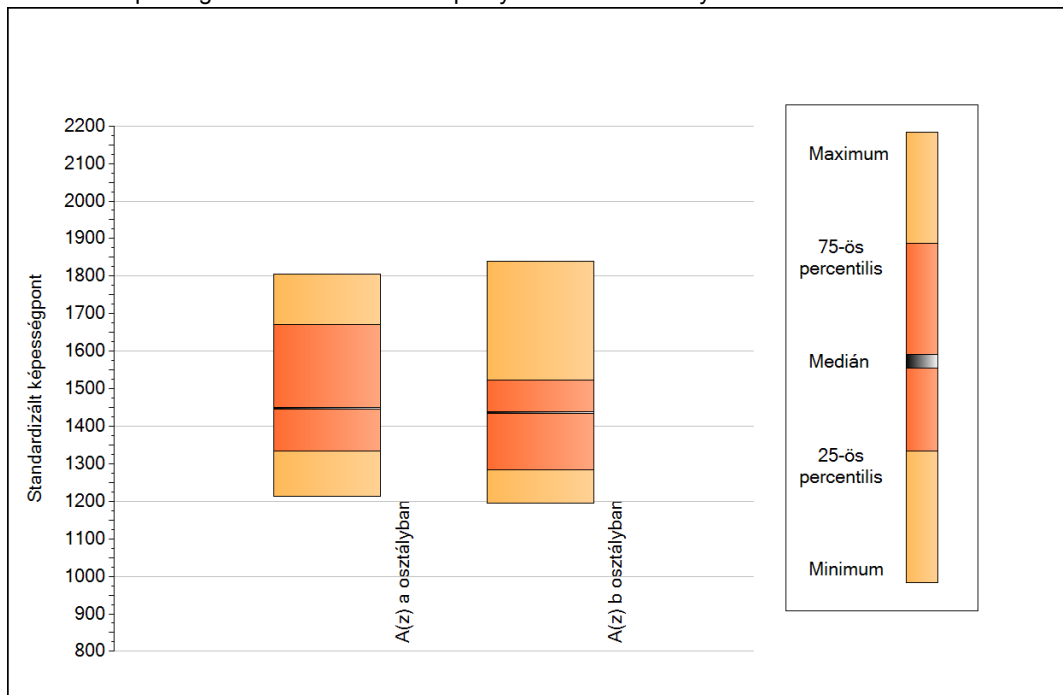


Szövegértés

5a

## A képességeloszlás néhány jellemzője osztályonként

A tanulók képességeloszlása az Önök telephelyén működő osztályokban



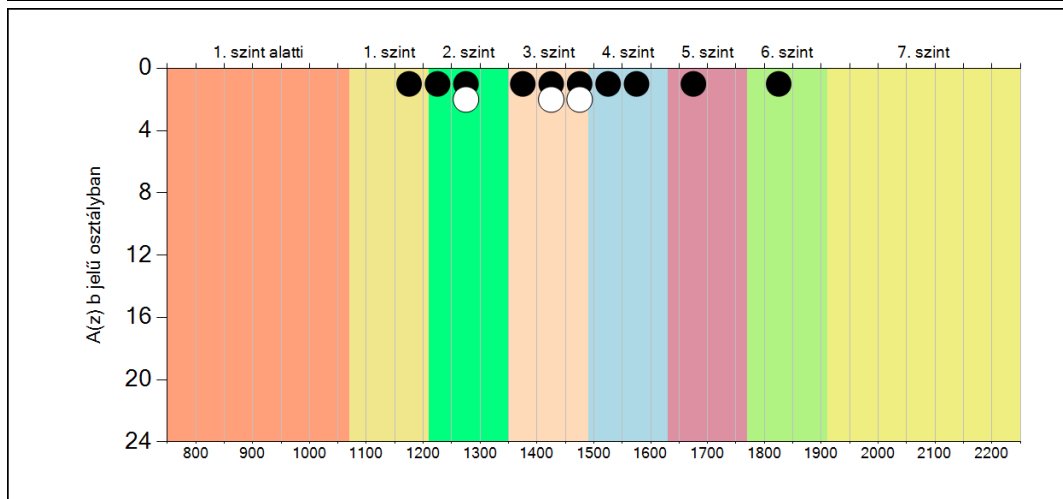
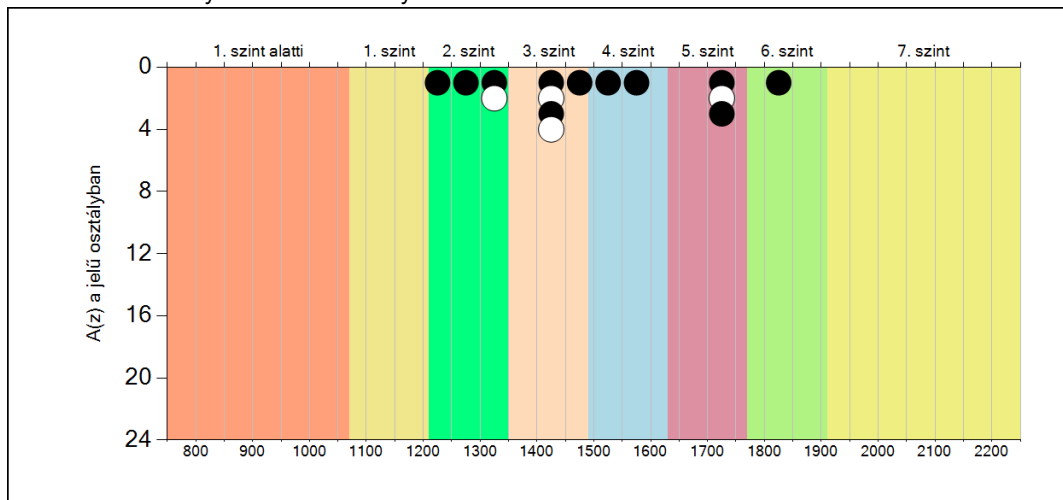
A tanulók képességeloszlása az Önök osztályaiban

	Minimum	25 percent.	Medián	75 percent.	Maximum
<b>A(z) a osztályban</b>	1213	1334	1448	1670	1804
<b>A(z) b osztályban</b>	1194	1284	1437	1522	1839

**5b**

**A képességeloszlás osztályonként**

A tanulók eredményei az Önök osztályaiban



Szövegértés