



# FIT-jelentés :: 2011

Telephelyi jelentés

6. évfolyam :: Általános iskola

---

## Csolnok és Környéke Körzeti Általános Iskola Sárisápi Tagiskola

2523 Sárisáp, Fő utca 97.

OM azonosító: 031867

Telephely kódja: 008



NEMZETI ERŐFORRÁS MINISZTERIUM



Közoktatási Mérési  
Értékelési Osztály



Oktatási Hivatal

## Létszám adatok

A telephely létszámadatai az általános iskolai képzéstípusban a 6. évfolyamon

Osztály neve	Tanulók száma						
	Összesen	SNI tanulók	Mentesült tanulók	BTMN tanulók	HHH tanulók	Jelentésre jogosult tanulók	A jelentésben szereplők
o	20	0	0	1	0	20	17
<b>Összesen</b>	<b>20</b>	<b>0</b>	<b>0</b>	<b>1</b>	<b>0</b>	<b>20</b>	<b>17</b>

A Tanulói háttérkérdőívre és a családháttér-indexre vonatkozó létszám adatok

Osztály neve	Tanulók száma		
	Jelentésre jogosultak	Tanulói kérdőívet kitöltötte	Van CSH-indexe
o	20	17	15
<b>Összesen</b>	<b>20</b>	<b>17</b>	<b>15</b>

A sajátos nevelési igényű vagy problémákkal küzdő tanulók adatai

Sajátos nevelési igény típusa	Tanulók száma	
	SNI/BTMN tanulók	Mentesültek a teszt megírása alól
Testi, érzékszervi vagy beszéd fogyatékos tanulók	0	0
Enyhe vagy középsúlyos értelmi fogyatékos vagy autista tanulók	0	0
A megismerő funkciók vagy a viselkedés fejlődésének (organikus okra visszavezethető vagy vissza nem vezethető) tartós és súlyos rendellenességével küzdő tanulók	0	0
Beilleszkedési, tanulási vagy magatartási nehézségekkel küzdő tanulók	1	0
<b>Összesen</b>	<b>1</b>	<b>0</b>

A mentesülő tanulók adatai

A mentesség oka	Tanulók száma
SNI tanuló	0
Ideiglenes sérülés miatt mentesített tanuló	0
Nyelvi szempontból mentesíthető tanuló	0
<b>Összesen</b>	<b>0</b>

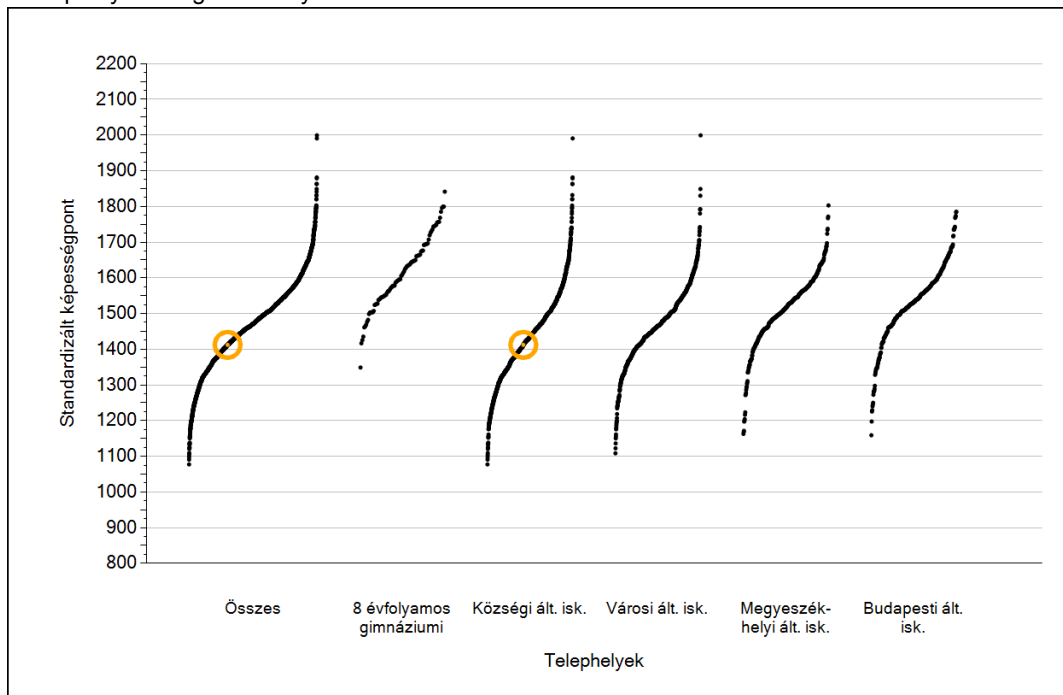


## Matematika

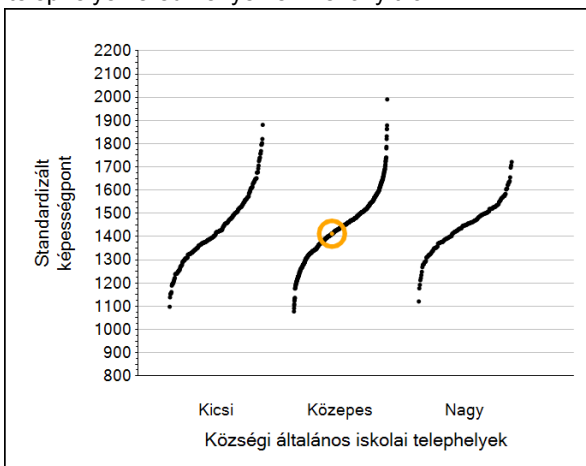
**1a**

## Átlageredmények

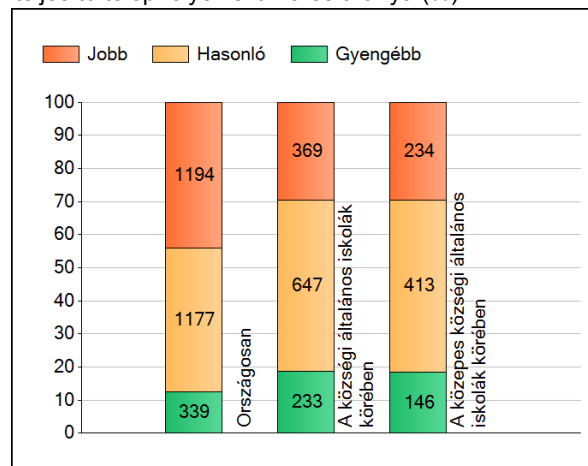
A telephelyek átlageredményeinek összehasonlítása



Az Önök eredményei a községi általános iskolai telephelyek eredményehez viszonyítva



A szignifikánsan jobban, hasonlóan, illetve gyengébben teljesítő telephelyek száma és aránya (%)

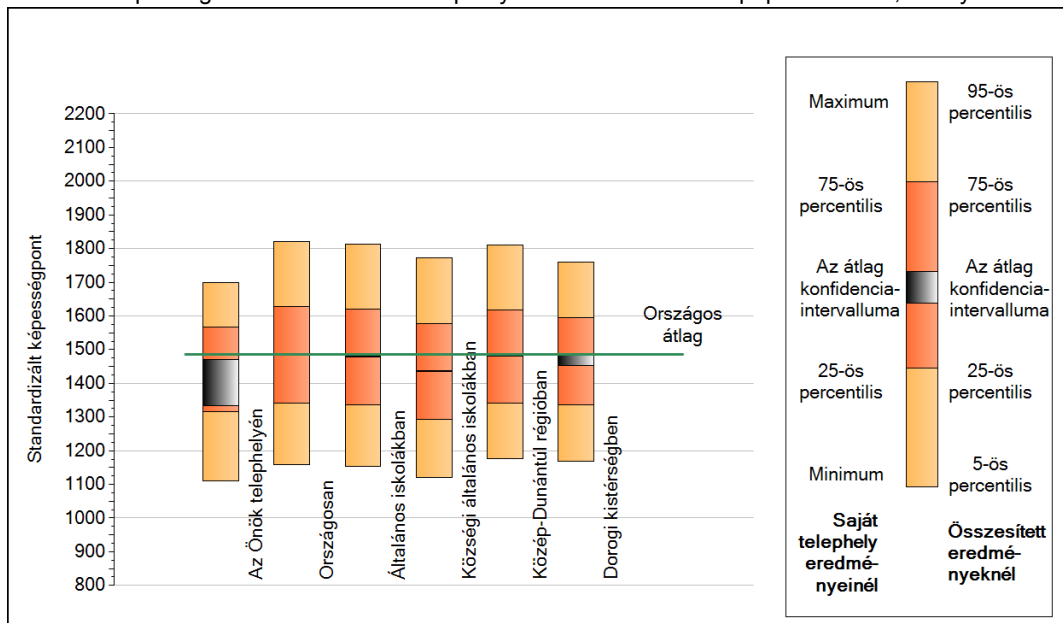


A tanulók átlageredménye és az átlag megbízhatósági tartománya (konfidencia-intervalluma)

<b>Az Önök telephelyén</b>	<b>1412 (1335;1471)</b>	
Országosan	1486 (1485;1487)	
8 évfolyamos gimnáziumokban	1624 (1620;1627)	
Ált. isk.	1480 (1479;1481)	
Községi ált. isk.	1437 (1435;1439)	
Városi ált. isk.	1469 (1467;1470)	Kis községek ált. isk.
Megyeszékhelyi ált. isk.	1528 (1525;1530)	Közepes községek ált. isk.
Budapesti ált. isk.	1541 (1539;1544)	Nagy községek ált. isk.
		1432 (1428;1436)
		1434 (1431;1436)
		1448 (1444;1451)

## 1b A képességeloszlás néhány jellemzője

A tanulók képességeloszlása az Önök telephelyén és azokban a részpopulációkban, amelyekbe Önök is tartoznak



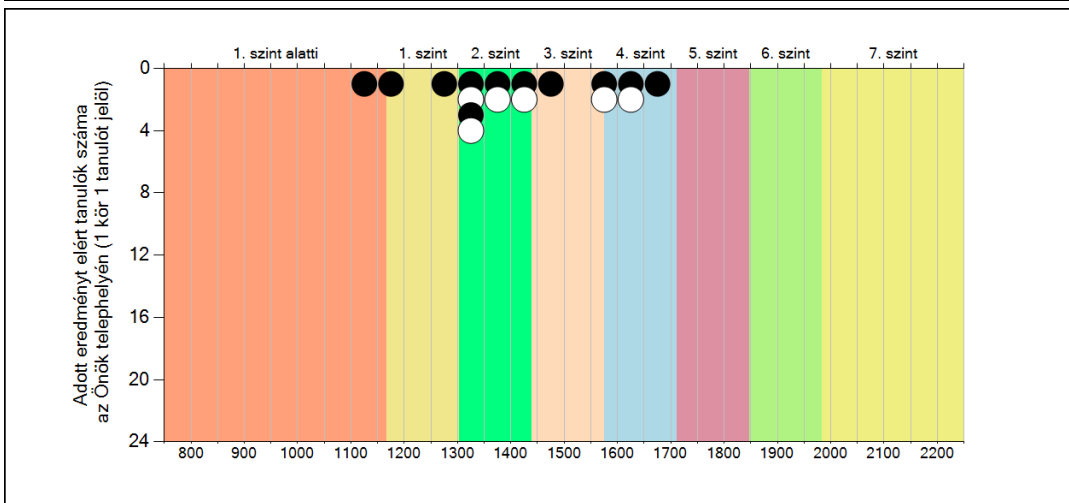
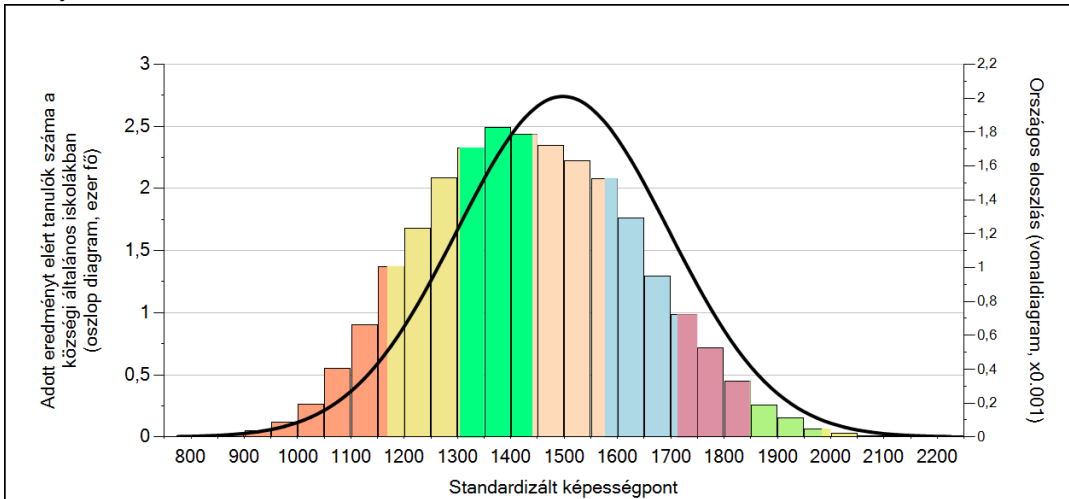
A tanulók képességeloszlása az egyes részpopulációkban

	Min. / 5-ös perc.	25-ös perc.	Átlag (konf. int.)	75-ös perc.	Max. / 95-ös perc.
<b>Az Önök telephelyén</b>	1109	1317	1412 (1335;1471)	1568	1699
Országosan	1158	1341	1486 (1485;1487)	1628	1820
Általános iskolákban	1154	1336	1480 (1479;1481)	1620	1813
Községi általános iskolákban	1121	1293	1437 (1435;1439)	1578	1772
Közép-Dunántúl régióban	1176	1342	1483 (1480;1486)	1618	1811
Dorogi kistérségben	1168	1336	1468 (1453;1483)	1595	1761

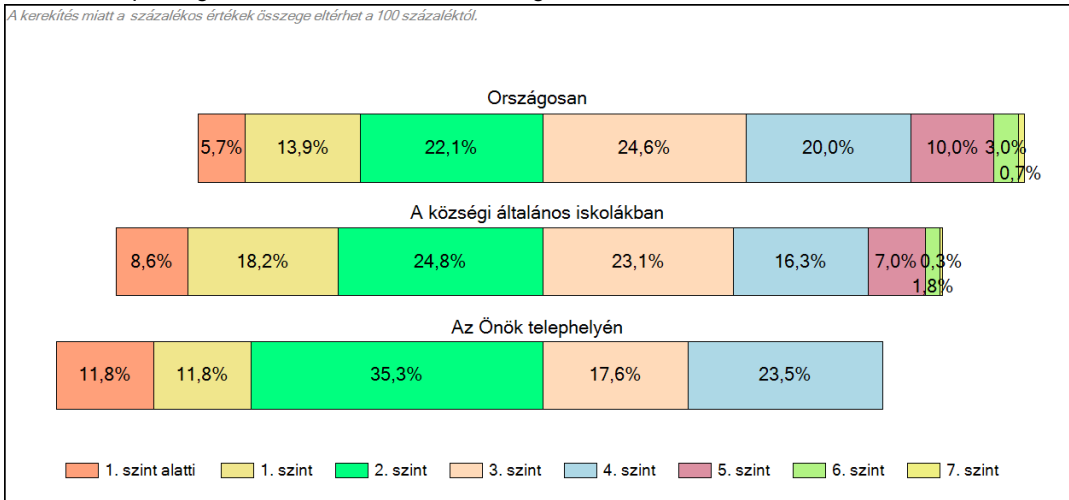
**1c**

**Képességeloszlás**

Az országos eloszlás, valamint a tanulók eredményei a községi általános iskolákban és az Önök községi általános iskolájában



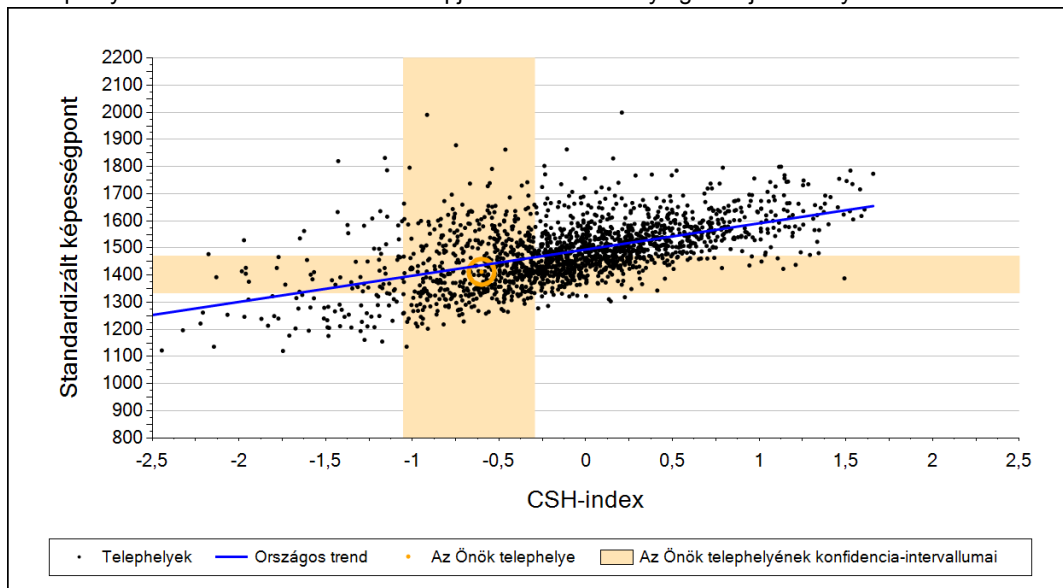
A tanulók képességszintek szerinti százalékos megoszlása



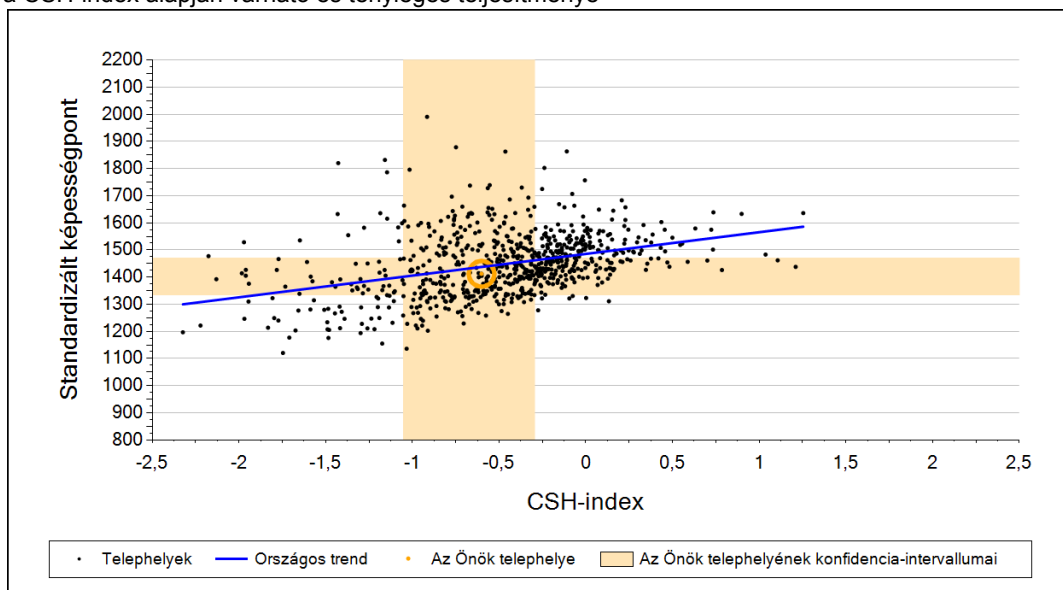
2a

## Átlageredmény a CSH-index tükrében\*

A telephelyek tanulóinak a CSH-index alapján várható és tényleges teljesítménye



A községi általános iskolai telephelyek tanulóinak a CSH-index alapján várható és tényleges teljesítménye



Telephelyeik eredménye a regressziós becslés alapján várható eredmény tükrében

Telephelyük tényleges eredménye	1412	(1335;1471)
Várható eredmény az összes telephelyre illesztett regressziós egyenes alapján	1436	(a tényleges eredmény ettől nem különbözik szignifikánsan)
Várható eredmény a községi általános iskolai telephelyekre illesztett regressziós egyenes alapján	1438	(a tényleges eredmény ettől nem különbözik szignifikánsan)

A CSH-index átlagértéke és az átlag megbízhatósági tartománya

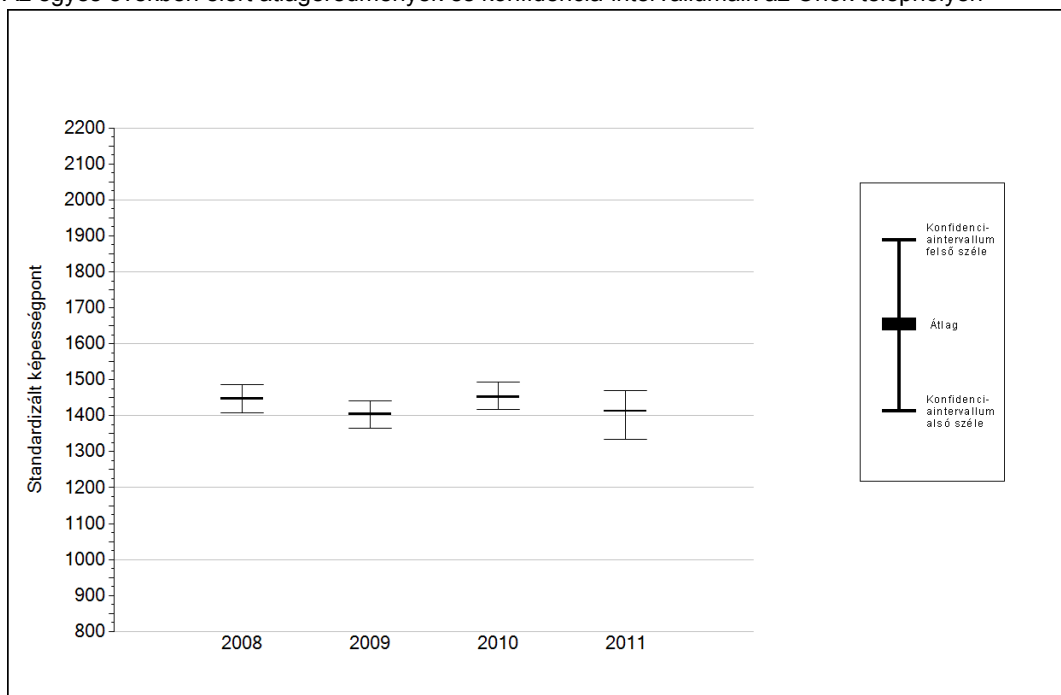
<b>Az Önök telephelyén</b>	<b>-0,601</b>	<b>(-1,052;-0,295)</b>
Országosan	-0,035	(-0,041;-0,030)
Községi általános iskolákban	-0,521	(-0,532;-0,513)

\* Csak azok a telephelyek szerepelnek az ábrákon, amelyeken legalább a diákok kétharmadára és legalább tíz tanulóra kiszámítható a CSH-index, és a CSH-indexszel rendelkező diákok átlaga belesik az összes diák képességátlagának konfidencia-intervallumába mindkét felmért terület esetében.

4a

## Az átlageredmény alakulása a 6. évfolyamon

Az egyes években elért átlageredmények és konfidencia-intervallumaik az Önök telephelyén



Év	Átlag (konf. int.)	A 2011. évi eredmény és a korábbi évek eredményei közötti különbség (konf.int.)
2011	1412 (1335;1471)	-
2010	1452 (1418;1492)	-40 (-124;32)
2009	1404 (1365;1442)	9 (-68;71)
2008	1447 (1409;1486)	-34 (-117;36)

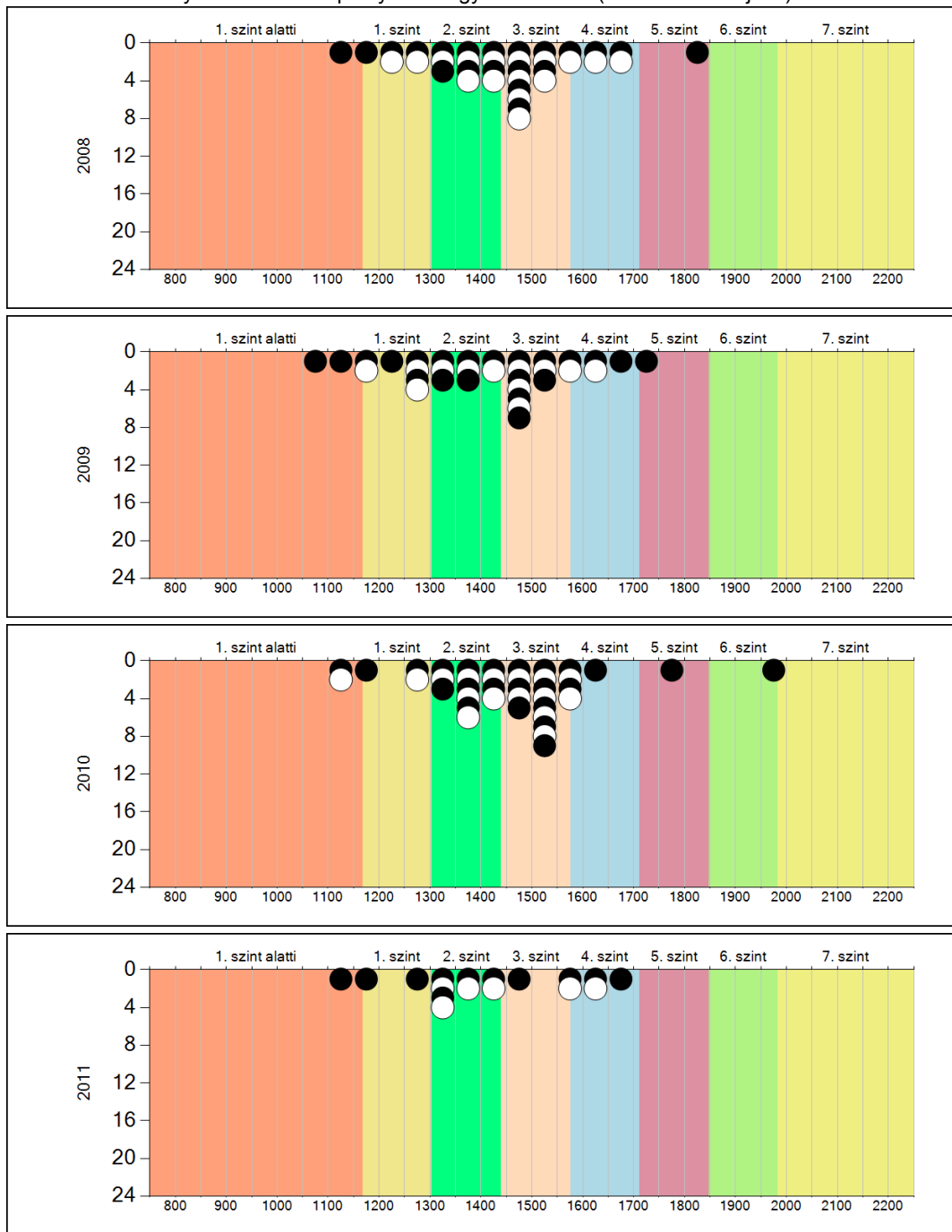
- A 2011. évi eredmény szignifikánsan magasabb
- Nincs szignifikáns változás a 2011. évi eredményekben
- A 2011. évi eredmény szignifikánsan alacsonyabb



4b

A képességeloszlás alakulása a 6. évfolyamon

A tanulók eredményei az Önök telephelyén az egyes években (1 kör 1 tanulót jelöl)

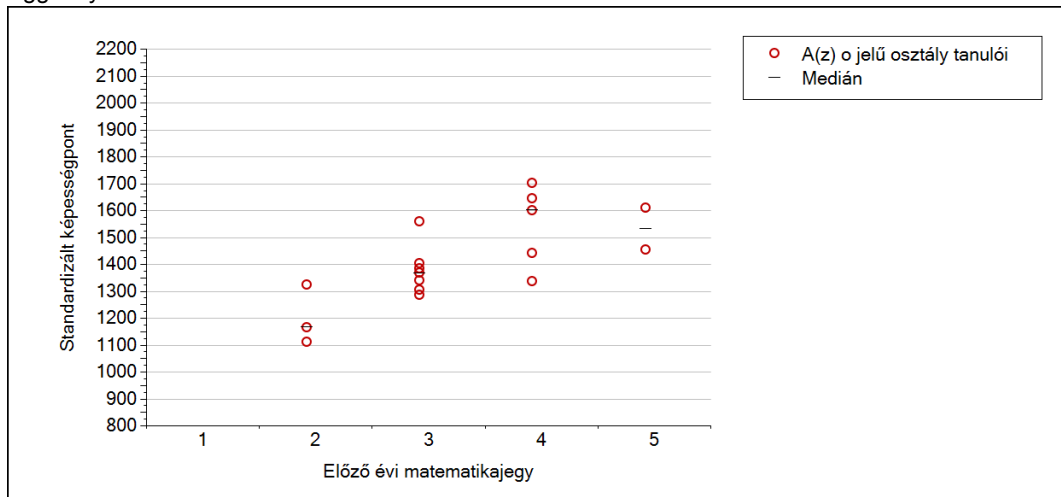


Matematika

5c

## A képességeloszlás az előző év végi matematikajegy függvényében

A tanulók képességeloszlása az Önök telephelyén működő osztályokban az előző év végi matematikajegy függvényében



	Előző év végi matematikajegy	Minimum	Medián	Maximum
A(z) o jelű osztály	1	-	-	-
	2	1109	1164	1322
	3	1285	1366	1558
	4	1335	1599	1699
	5	1454	1531	1608

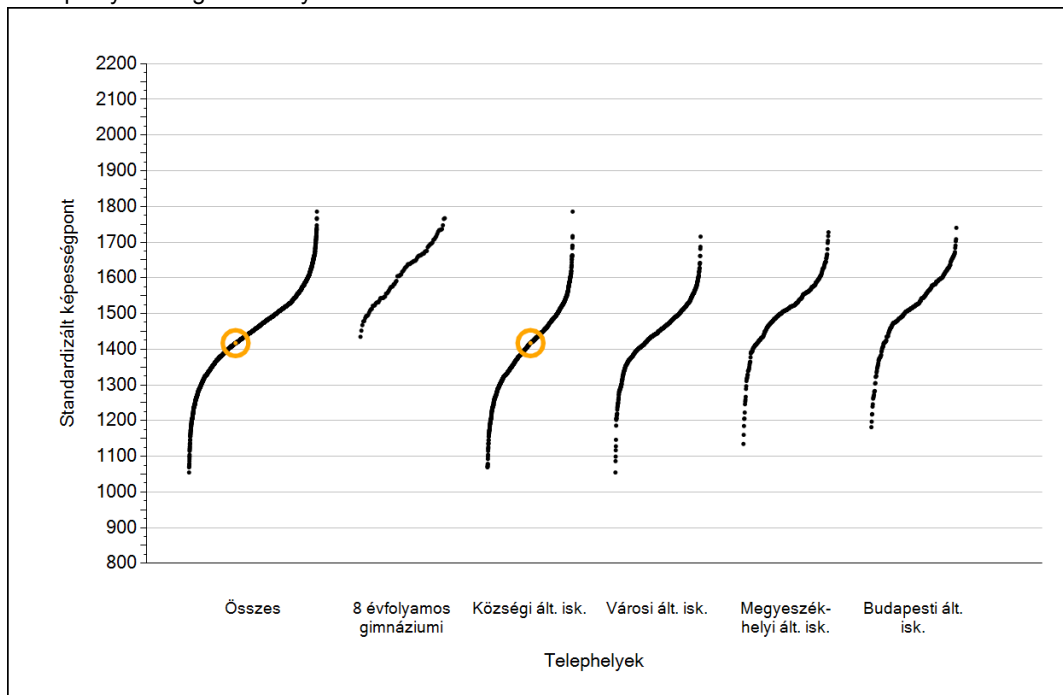


## Szövegértés

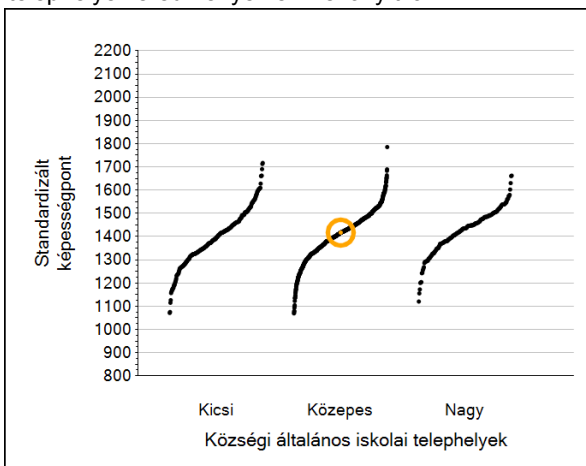
**1a**

## Átlageredmények

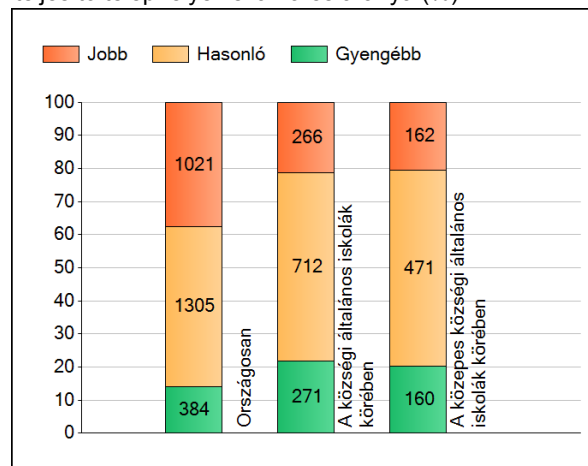
A telephelyek átlageredményeinek összehasonlítása



Az Önök eredményei a községi általános iskolai telephelyek eredményeire viszonyítva



A szignifikánsan jobban, hasonlóan, illetve gyengébben teljesítő telephelyek száma és aránya (%)



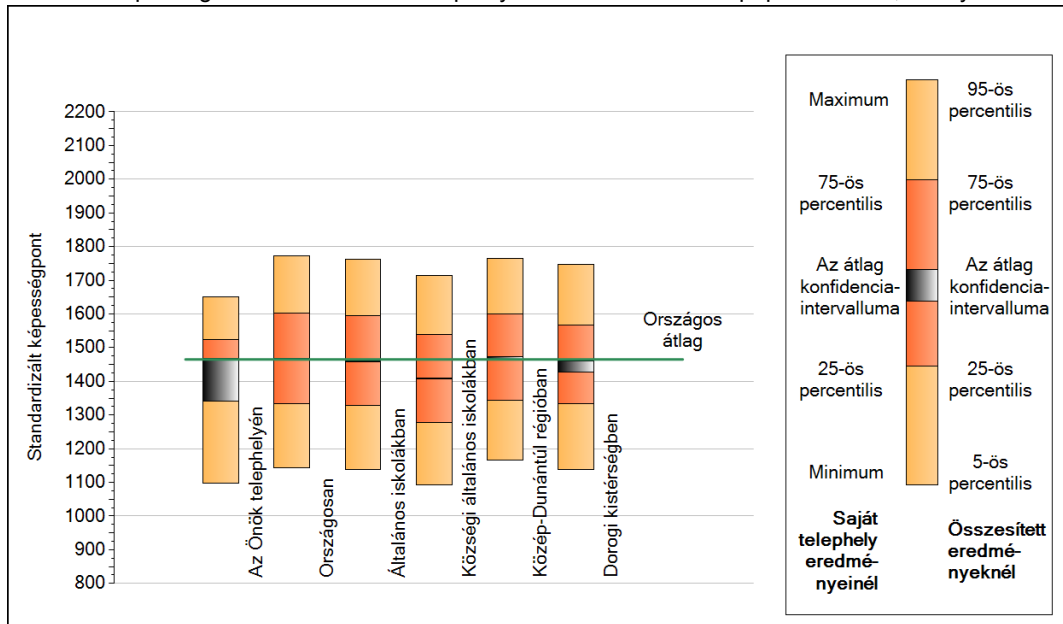
A tanulók átlageredménye és az átlag megbízhatósági tartománya (konfidencia-intervalluma)

<b>Az Önök telephelyén</b>	<b>1417 (1340;1468)</b>	
Országosan	1465 (1464;1466)	
8 évfolyamos gimnáziumokban	1616 (1613;1619)	
Ált. isk.	1459 (1457;1459)	
Községi ált. isk.	1408 (1406;1409)	
Városi ált. isk.	1447 (1446;1449)	
Megyeszékhelyi ált. isk.	1515 (1512;1516)	
Budapesti ált. isk.	1525 (1523;1528)	
		Kis községek ált. isk.
		1393 (1389;1397)
		Közepes községek ált. isk.
		1404 (1401;1405)
		Nagy községek ált. isk.
		1426 (1422;1429)

1b

## A képességeloszlás néhány jellemzője

A tanulók képességeloszlása az Önök telephelyén és azokban a részpopulációkban, amelyekbe Önök is tartoznak



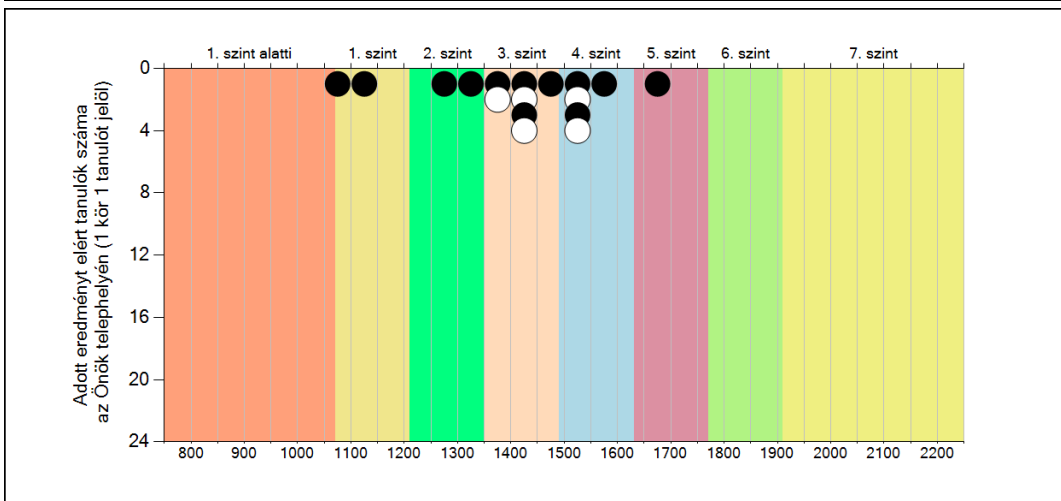
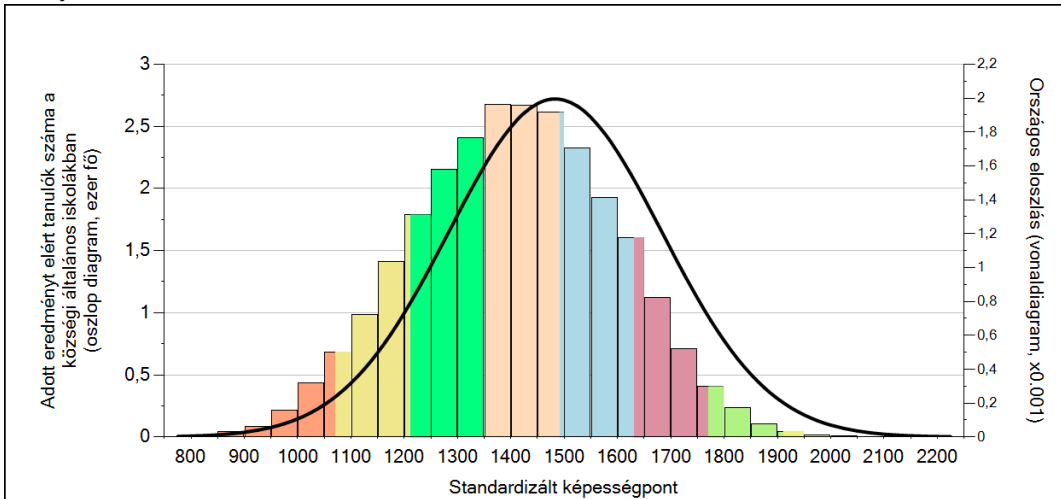
A tanulók képességeloszlása az egyes részpopulációkban

	Min. / 5-ös perc.	25-ös perc.	Átlag (konf. int.)	75-ös perc.	Max. / 95-ös perc.
<b>Az Önök telephelyén</b>	1097	1359	1417 (1340;1468)	1523	1650
Országosan	1143	1334	1465 (1464;1466)	1602	1771
Általános iskolákban	1139	1328	1459 (1457;1459)	1594	1763
Községi általános iskolákban	1093	1277	1408 (1406;1409)	1540	1714
Közép-Dunántúl régióban	1166	1342	1469 (1467;1472)	1599	1764
Dorogi kistérségben	1137	1334	1445 (1428;1460)	1567	1748

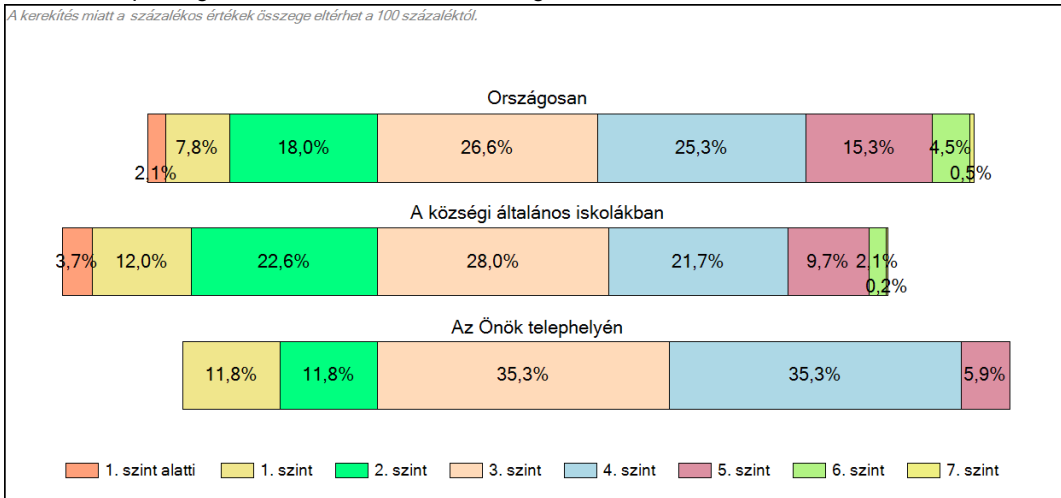
**1c**

**Képességeloszlás**

Az országos eloszlás, valamint a tanulók eredményei a községi általános iskolákban és az Önök községi általános iskolájában



A tanulók képességszintek szerinti százalékos megoszlása

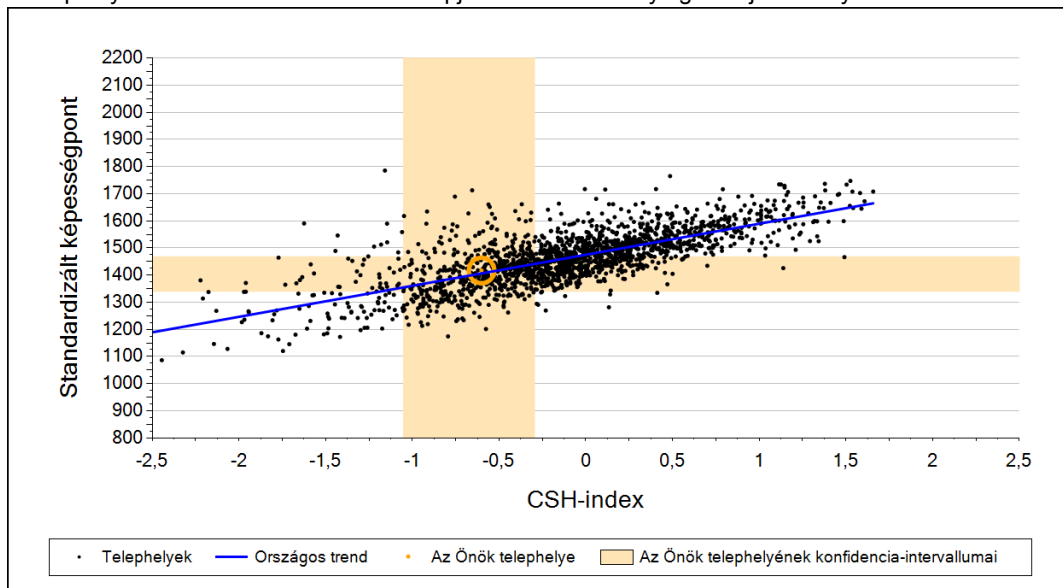


Szövegértés

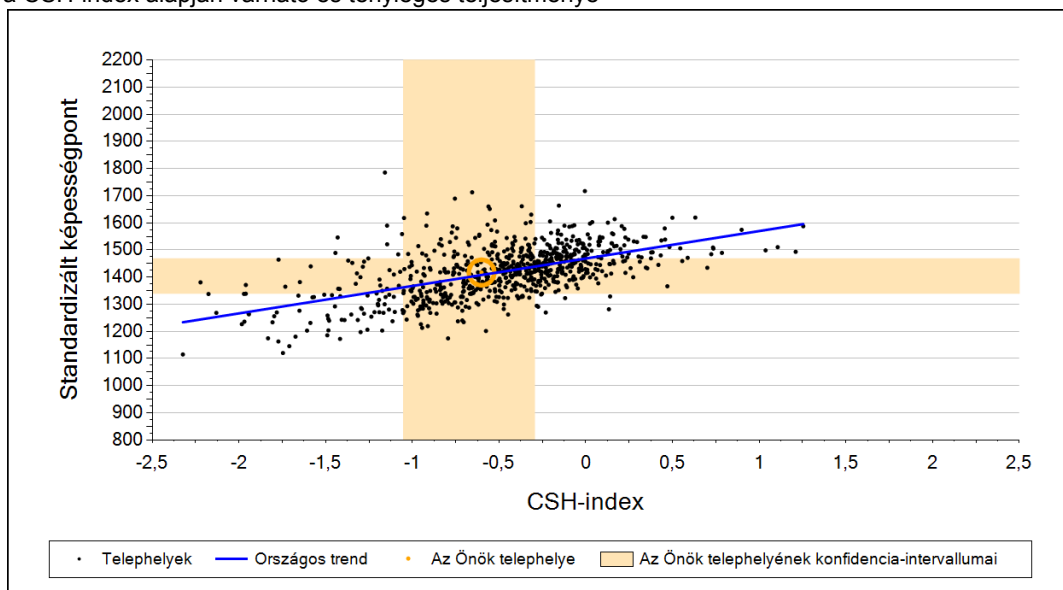
2a

## Átlageredmény a CSH-index tükrében\*

A telephelyek tanulóinak a CSH-index alapján várható és tényleges teljesítménye



A községi általános iskolai telephelyek tanulóinak a CSH-index alapján várható és tényleges teljesítménye



Telephelyeik eredménye a regressziós becslés alapján várható eredmény tükrében

Telephelyük tényleges eredménye	1417	(1340;1468)
Várható eredmény az összes telephelyre illesztett regressziós egyenes alapján	1406	(a tényleges eredmény ettől nem különbözik szignifikánsan)
Várható eredmény a községi általános iskolai telephelyekre illesztett regressziós egyenes alapján	1408	(a tényleges eredmény ettől nem különbözik szignifikánsan)

A CSH-index átlagértéke és az átlag megbízhatósági tartománya

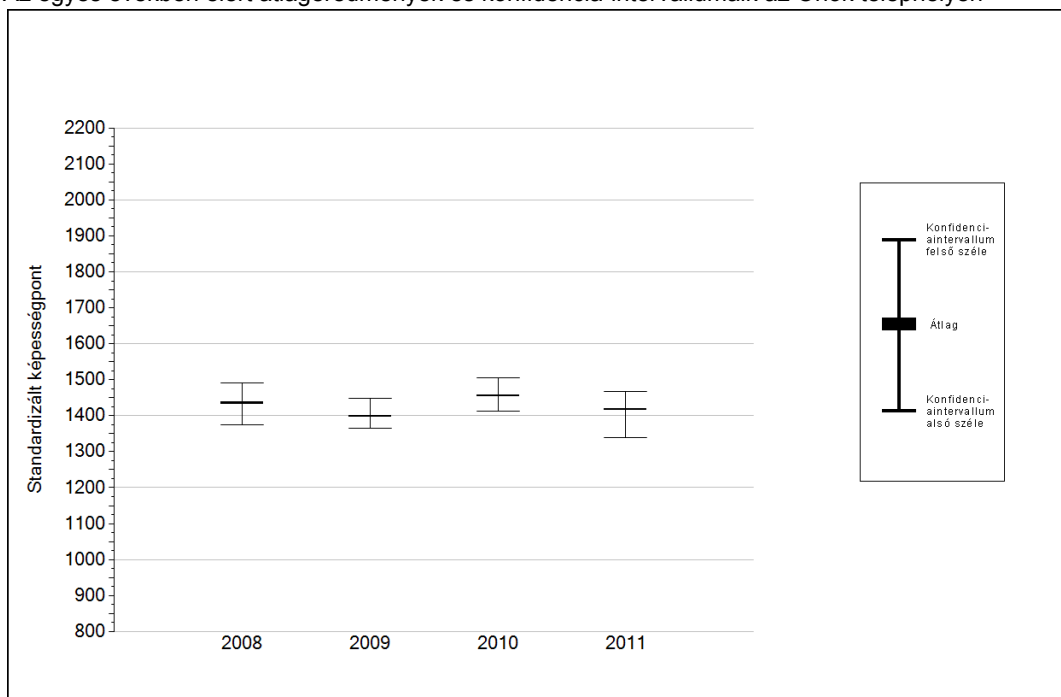
<b>Az Önök telephelyén</b>	<b>-0,601</b>	<b>(-1,052;-0,295)</b>
Országosan	-0,035	(-0,041;-0,030)
Községi általános iskolákban	-0,521	(-0,532;-0,513)

\* Csak azok a telephelyek szerepelnek az ábrákon, amelyeken legalább a diákok kétharmadára és legalább tíz tanulóra kiszámítható a CSH-index, és a CSH-indexszel rendelkező diákok átlaga belesik az összes diák képességátlagának konfidencia-intervallumába mindkét felmért terület esetében.

4a

## Az átlageredmény alakulása a 6. évfolyamon

Az egyes években elért átlageredmények és konfidencia-intervallumaik az Önök telephelyén



Év	Átlag (konf. int.)	A 2011. évi eredmény és a korábbi évek eredményei közötti különbség (konf.int.)
2011	1417 (1340;1468)	-
2010	1455 (1413;1505)	-38 (-122;16)
2009	1399 (1365;1447)	19 (-73;70)
2008	1435 (1374;1491)	-18 (-121;55)

- A 2011. évi eredmény szignifikánsan magasabb
- Nincs szignifikáns változás a 2011. évi eredményekben
- A 2011. évi eredmény szignifikánsan alacsonyabb



4b

A képességeloszlás alakulása a 6. évfolyamon

A tanulók eredményei az Önök telephelyén az egyes években (1 kör 1 tanulót jelöl)

