



# FIT-jelentés :: 2009

Telephelyi jelentés

6. évfolyam :: Általános iskola

---

## Csolnok és Környéke Körzeti Általános Iskola Sárisápi Tagiskola

2523 Sárisáp, Fő utca 97.

OM azonosító: 031867

Telephely kódja: 008



OKTATÁSI ÉS KULTURÁLIS MINISZTERIUM



Közoktatási Mérés  
Értékelési Osztály



Oktatási Hivatal

## Létszám adatok

A telephely létszámadatai az általános iskolai képzéstípusban a 6. évfolyamon

Osztály neve	Tanulók száma					
	Összesen	SNI tanulók	Mentesült tanulók	HHH tanulók	Jelentésre jogosult tanulók	A jelentésben szereplők
A	19	0	0	0	19	18
B	17	0	0	2	17	15
<b>Összesen</b>	<b>36</b>	<b>0</b>	<b>0</b>	<b>2</b>	<b>36</b>	<b>33</b>

A Tanulói háttérkérdőívre és a családháttér-indexre vonatkozó létszám adatok

Osztály neve	Tanulók száma		
	Összesen	Tanulói kérdőívet kitöltötte	Van CSH-indexe
A	19	17	16
B	17	9	7
<b>Összesen</b>	<b>36</b>	<b>26</b>	<b>23</b>

A telephelyen tanulók legfeljebb kétharmadára számítható a családháttér-index, ezért a telephely átlagos családháttér-indexe nem becsülhető megbízhatóan.

Az SNI tanulók adatai

Sajátos nevelési igény típusa	Tanulók száma	
	SNI tanulók	Mentesültek a teszt megírása alól
Testi, érzékszervi vagy beszéd fogyatékos tanulók	0	0
Enyhe vagy középsúlyos értelmi fogyatékos vagy autista tanulók	0	0
A megismerő funkciók vagy a viselkedés fejlődésének (organikus okra visszavezethető vagy vissza nem vezethető) tartós és súlyos rendellenességével küzdő tanulók	0	0
<b>Összesen</b>	<b>0</b>	<b>0</b>

A mentesülő tanulók adatai

A mentesség oka	Tanulók száma
SNI tanuló	0
Ideiglenes sérülés miatt mentesített tanuló	0
Nyelvi szempontból mentesíthető tanuló	0
<b>Összesen</b>	<b>0</b>

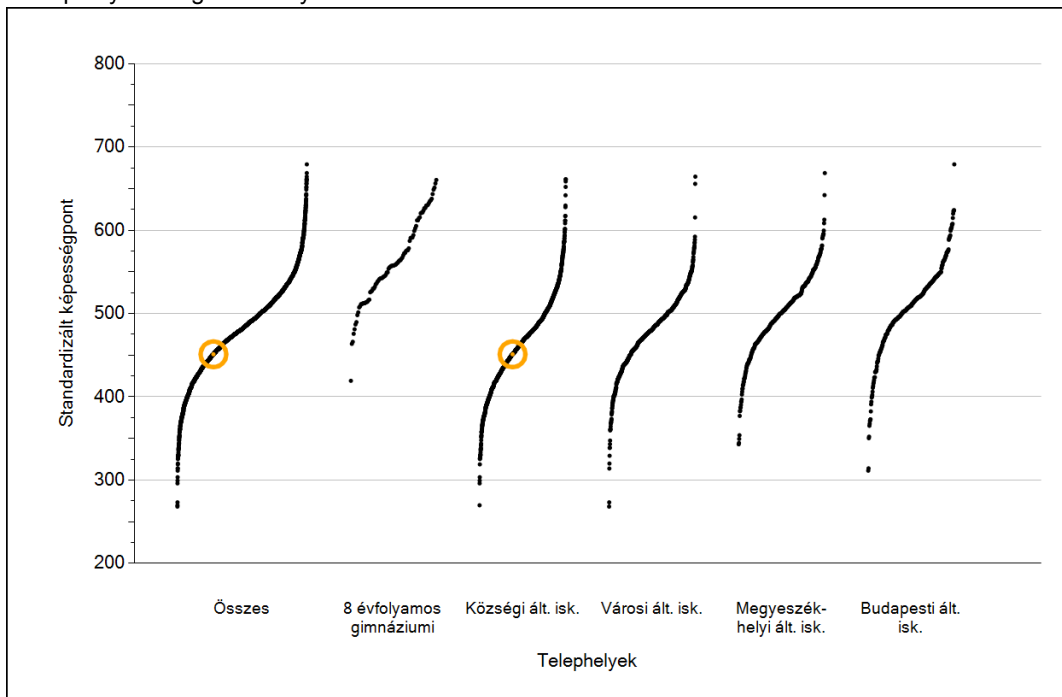


**Matematika**

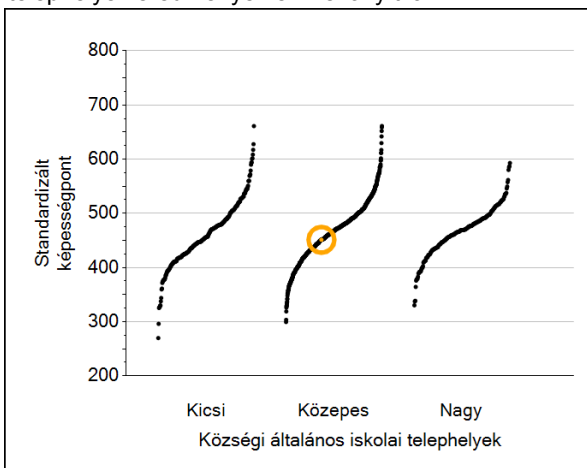
1

# Átlageredmények

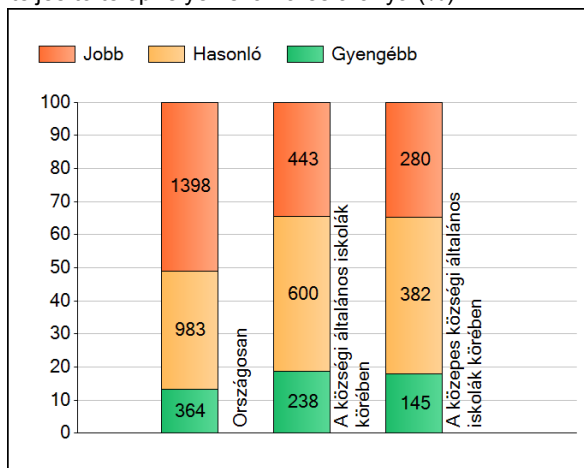
A telephelyek átlageredményeinek összehasonlítása



Az Önök eredményei a közszégi általános iskolai telephelyek eredményehez viszonyítva



A szignifikánsan jobban, hasonlóan, illetve gyengébben teljesítő telephelyek száma és aránya (%)

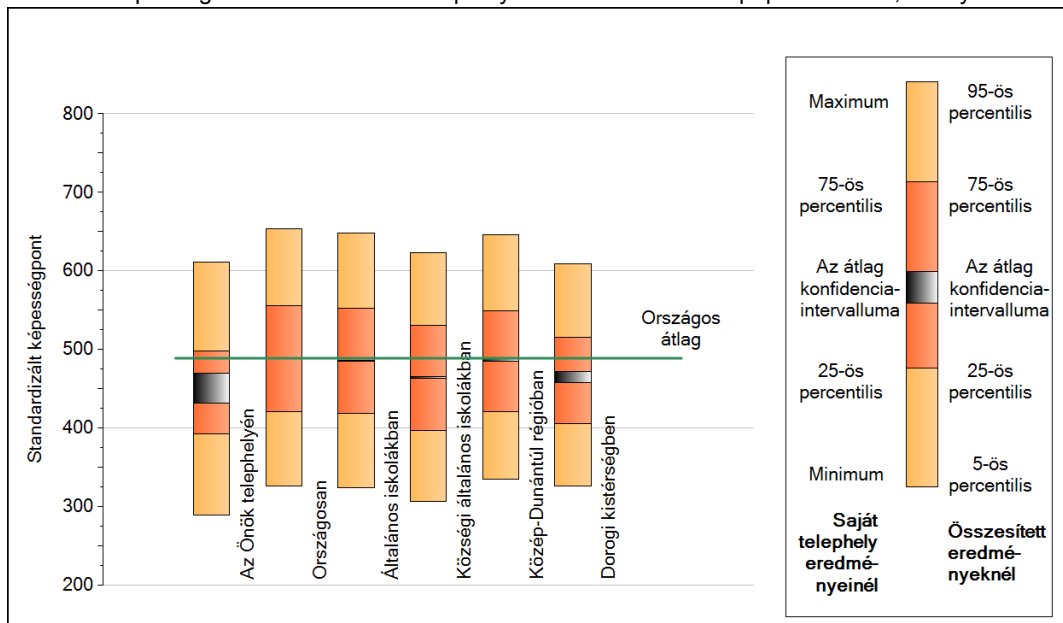


A tanulók átlageredménye és az átlag megbízhatósági tartománya (konfidencia-intervalluma)

<b>Az Önök telephelyén</b>	<b>451 (432;470)</b>		
Országosan	489 (489;490)		
8 évfolyamos gimnáziumokban	566 (565;569)		
Ált. isk.	486 (485;486)		
Közszégi ált. isk.	465 (464;465)		
Városi ált. isk.	481 (480;482)	Kis községek ált. isk.	460 (457;461)
Megyeszékhelyi ált. isk.	509 (508;510)	Közepes községek ált. isk.	465 (464;466)
Budapesti ált. isk.	515 (514;516)	Nagy községek ált. isk.	466 (465;467)

## 2 A képességeloszlás néhány jellemzője

A tanulók képességeloszlása az Önök telephelyén és azokban a részpopulációkban, amelyekbe Önök is tartoznak



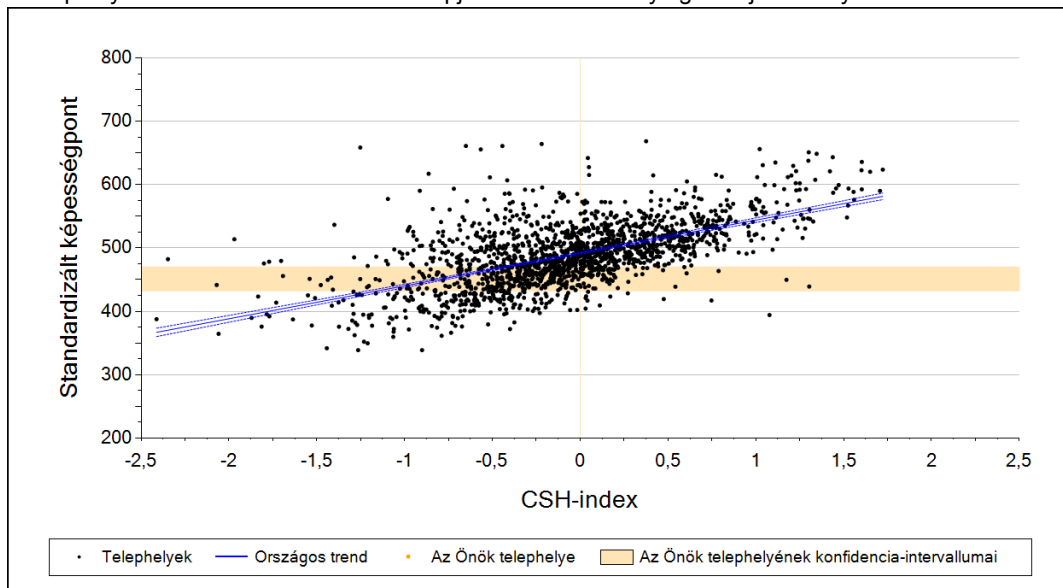
A tanulók képességeloszlása az egyes részpopulációkban

	Min. / 5-ös perc.	25-ös perc.	Átlag (konf. int.)	75-ös perc.	Max. / 95-ös perc.
<b>Az Önök telephelyén</b>	289	393	451 (432;470)	499	612
Országosan	326	421	489 (489;490)	556	653
Általános iskolákban	324	419	486 (485;486)	552	649
Községi általános iskolákban	307	397	465 (464;465)	531	623
Közép-Dunántúl régióban	335	421	487 (485;488)	549	646
Dorogi kistérségben	326	406	465 (458;472)	516	609

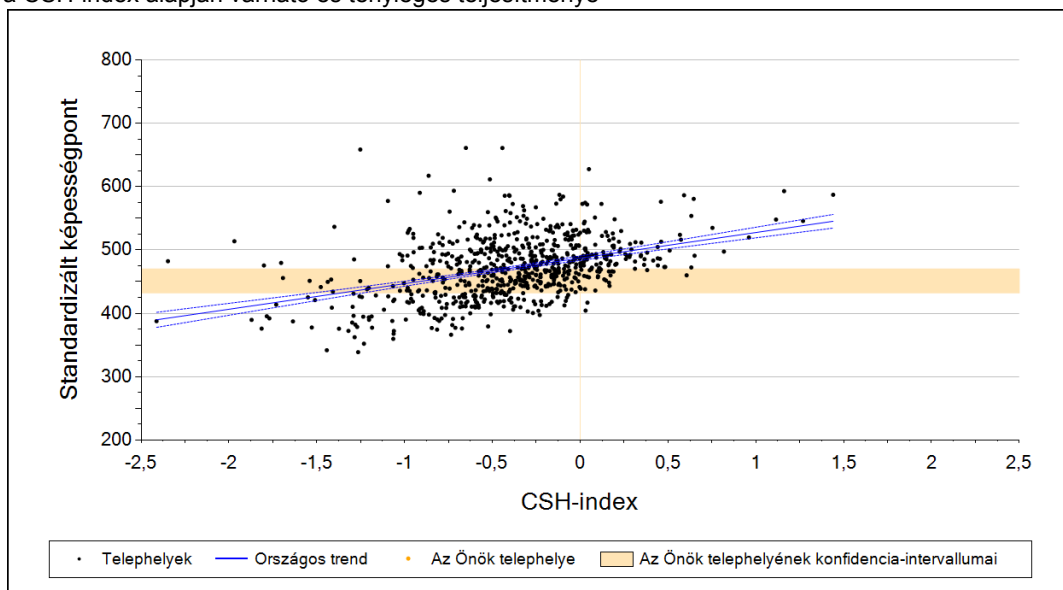
## 3

## Átlageredmény a CSH-index tükrében\*

A telephelyek tanulóinak a CSH-index alapján várható és tényleges teljesítménye



A községi általános iskolai telephelyek tanulóinak a CSH-index alapján várható és tényleges teljesítménye



Telephelyeik eredménye a regressziós becslés alapján "elvárható" eredmény tükrében

Telephelyük tényleges eredménye	451	(432;470)
Várható eredmény az összes telephelyre illesztett regressziós egyenes alapján	-	
Várható eredmény a községi telephelyekre illesztett regressziós egyenes alapján	-	
A telephely CSH-indexének számításához nem áll rendelkezésre elegendő adat. Legfeljebb a tanulók kétharmadának volt családháttér-indexe a telephelyen.		

A CSH-index átlagértéke és az átlag megbízhatósági tartománya

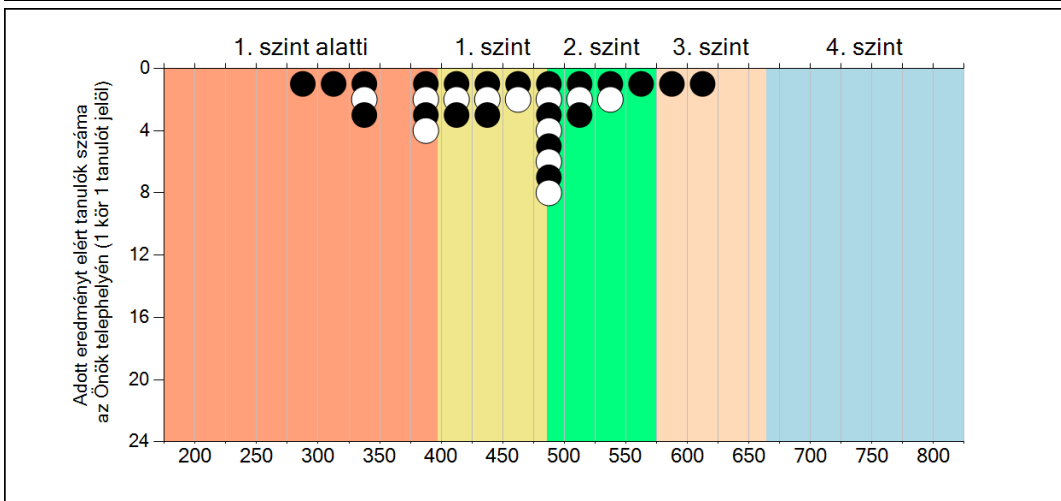
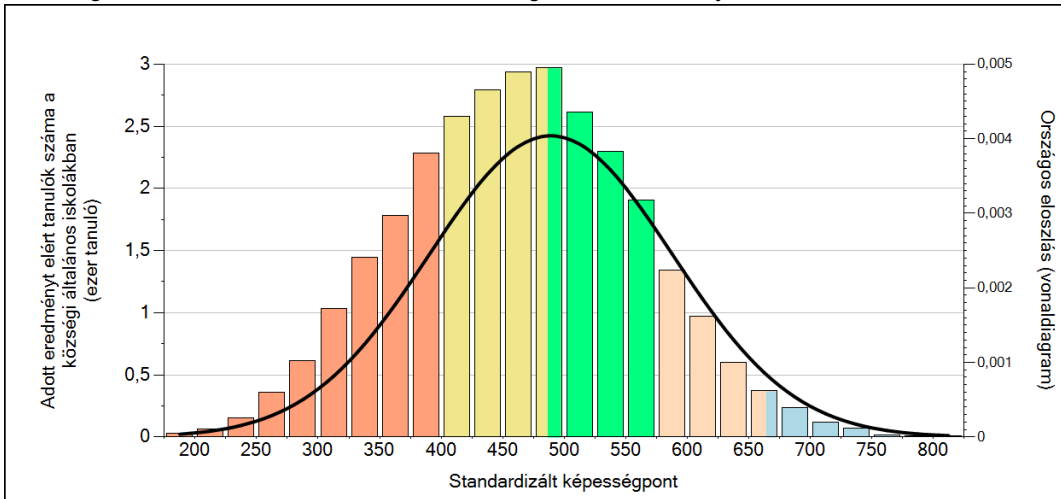
<b>Az Önök telephelyén</b>	-	
Országosan	0,000	(-0,005;0,005)
Községi általános iskolákban	-0,438	(-0,450;-0,429)

\* Csak azok a telephelyek szerepelnek az ábrákon, amelyeken legalább a diákok kétharmadára kiszámítható a CSH-index, és a CSH-indexszel rendelkező diákok átlaga beleesik az összes diák képességátlagának konfidencia-intervallumába mindkét felmért terület esetében.

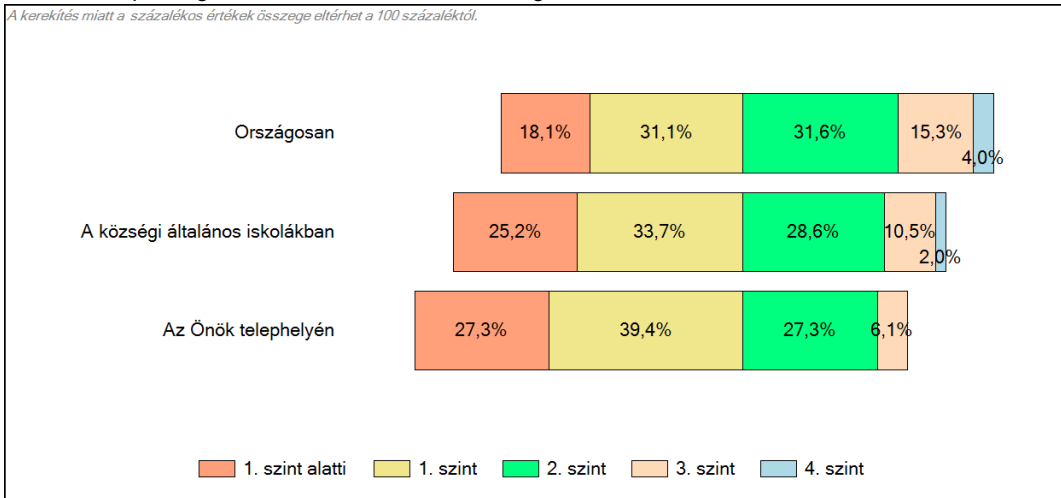
**4**

**Képességeloszlás**

Az országos eloszlás, valamint a tanulók eredményei a községi általános iskolákban és az Önök községi általános iskolájában



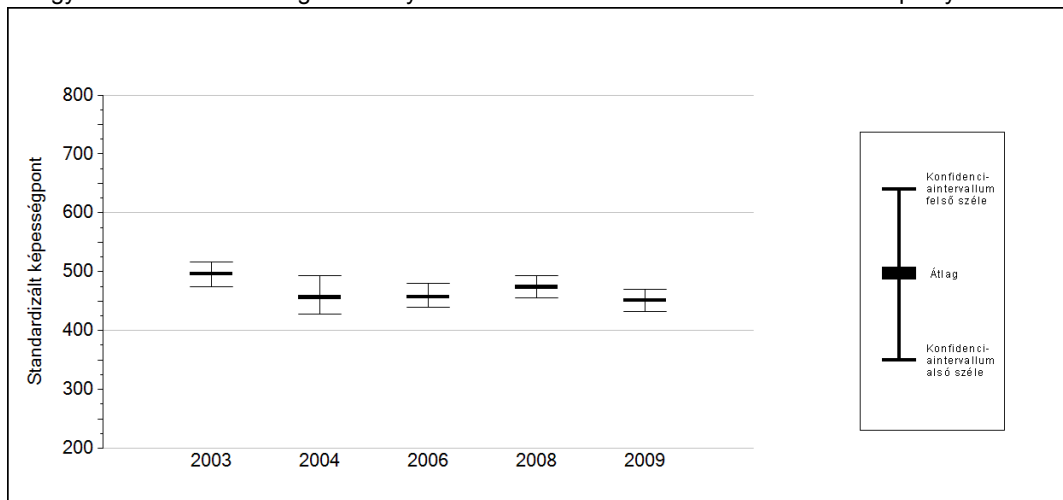
A tanulók képességszintek szerinti százalékos megoszlása



5a

## Az átlageredmény változása

Az egyes években elért átlageredmények és konfidencia-intervallumaik az Önök telephelyén



Év	Átlag (konf. int.)	A 2009. évi eredmény és a korábbi évek eredményei közötti különbség (konf.int.)
2009	451 (432;470)	-
2008	474 (456;493) <span style="color: blue;">⊕</span>	-22 (-47;2)
2006	457 (439;480) <span style="color: blue;">⊕</span>	-5 (-34;21)
2004	456 (428;493) <span style="color: blue;">⊕</span>	-5 (-45;33)
2003	496 (474;516) <span style="color: red;">↓</span>	-44 (-73;-22)

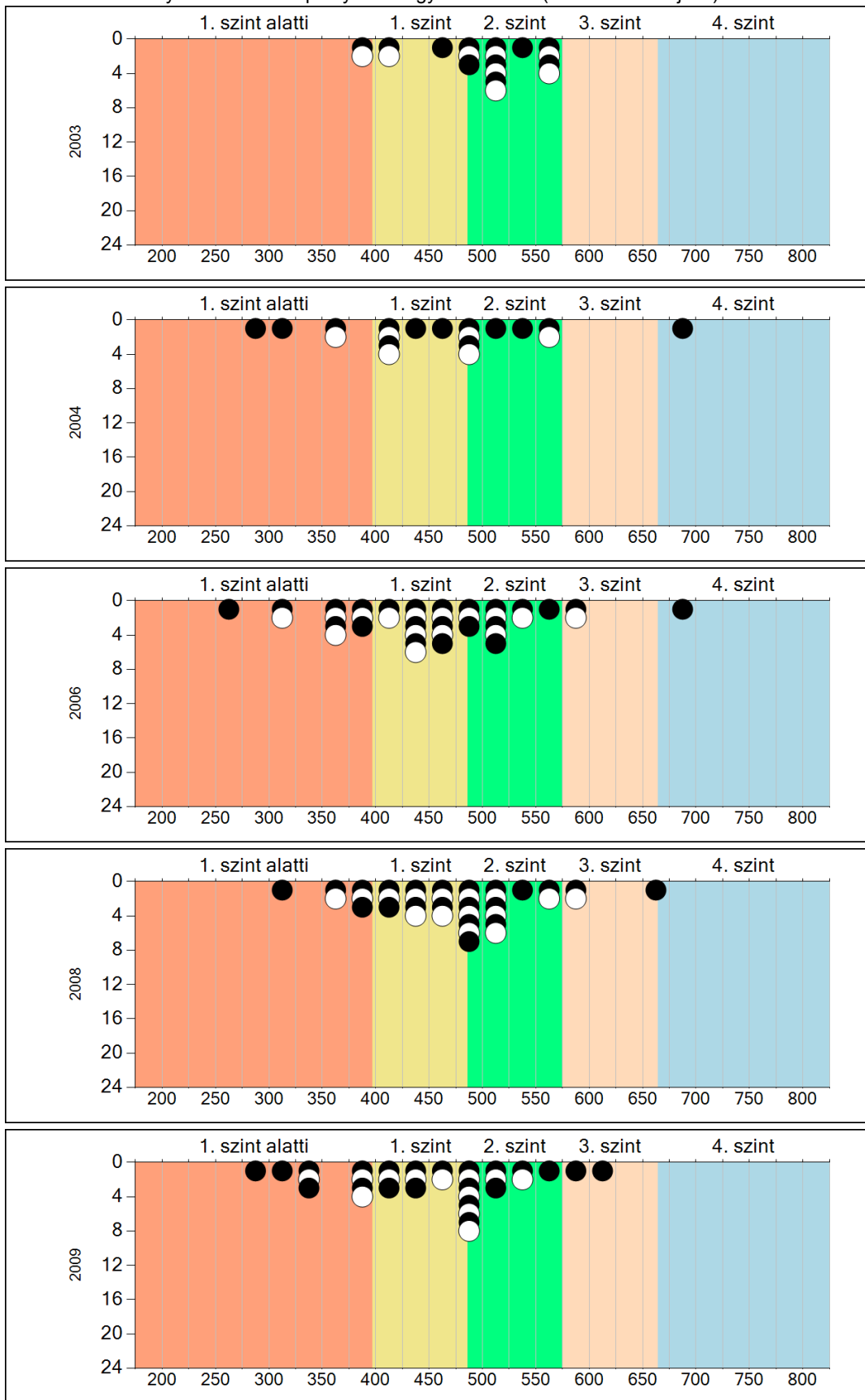
- ↑ A 2009. évi eredmény szignifikánsan magasabb
- ⊕ Nincs szignifikáns változás a 2009. évi eredményekben
- ↓ A 2009. évi eredmény szignifikánsan alacsonyabb



**5b**

**A képességeloszlás változása**

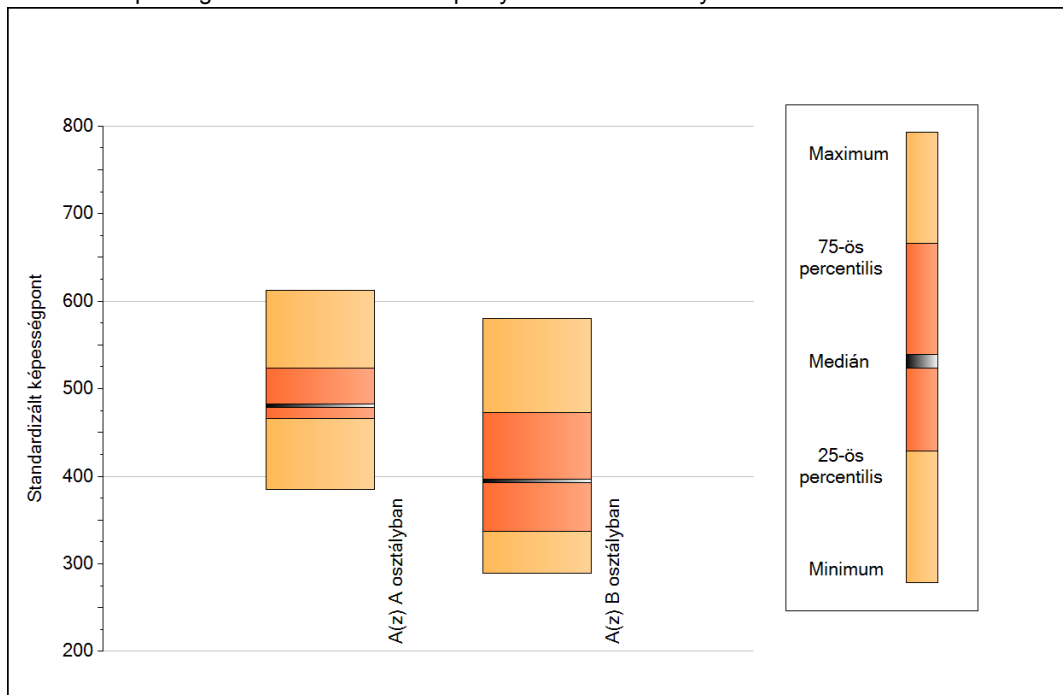
A tanulók eredményei az Önök telephelyén az egyes években (1 kör 1 tanulót jelöl)



7a

## A képességeloszlás néhány jellemzője osztályonként

A tanulók képességeloszlása az Önök telephelyén működő osztályokban



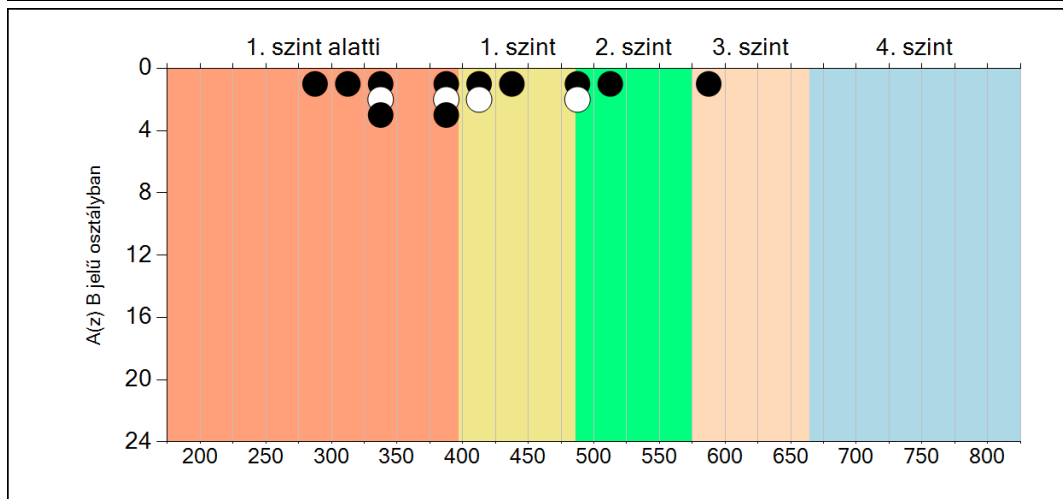
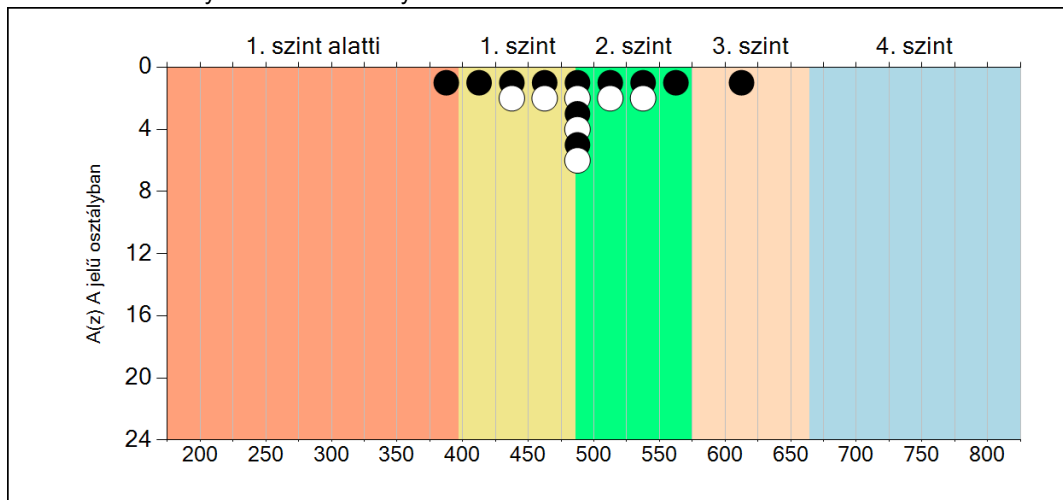
A tanulók képességeloszlása az Önök osztályaiban

	Minimum	25 percent.	Medián	75 percent.	Maximum
<b>A(z) A osztályban</b>	385	466	481	524	612
<b>A(z) B osztályban</b>	289	337	394	473	580

7b

A képességeloszlás osztályonként

A tanulók eredményei az Önök osztályaiban

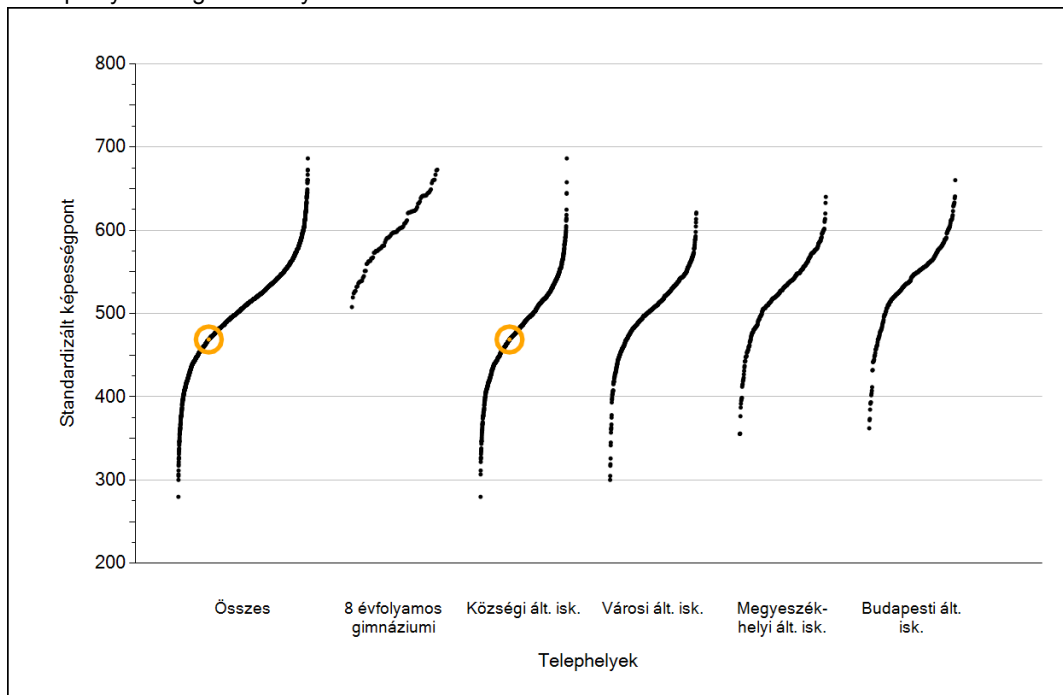




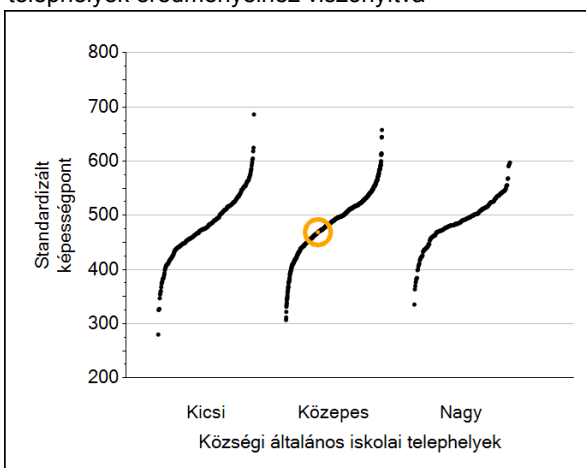
## Szövegértés

# 1 Átlageredmények

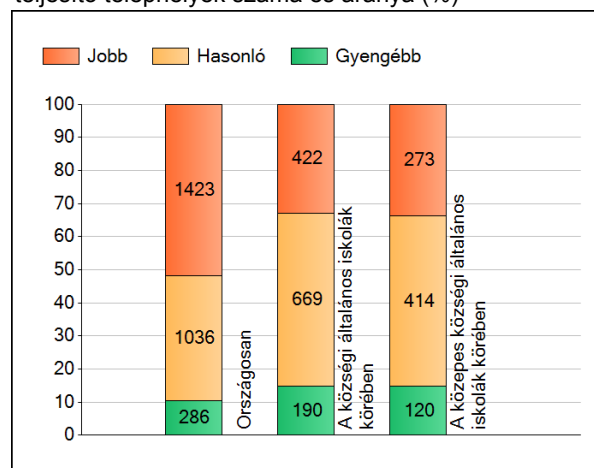
A telephelyek átlageredményeinek összehasonlítása



Az Önök eredményei a közszégi általános iskolai telephelyek eredményeihez viszonyítva



A szignifikánsan jobban, hasonlóan, illetve gyengébben teljesítő telephelyek száma és aránya (%)



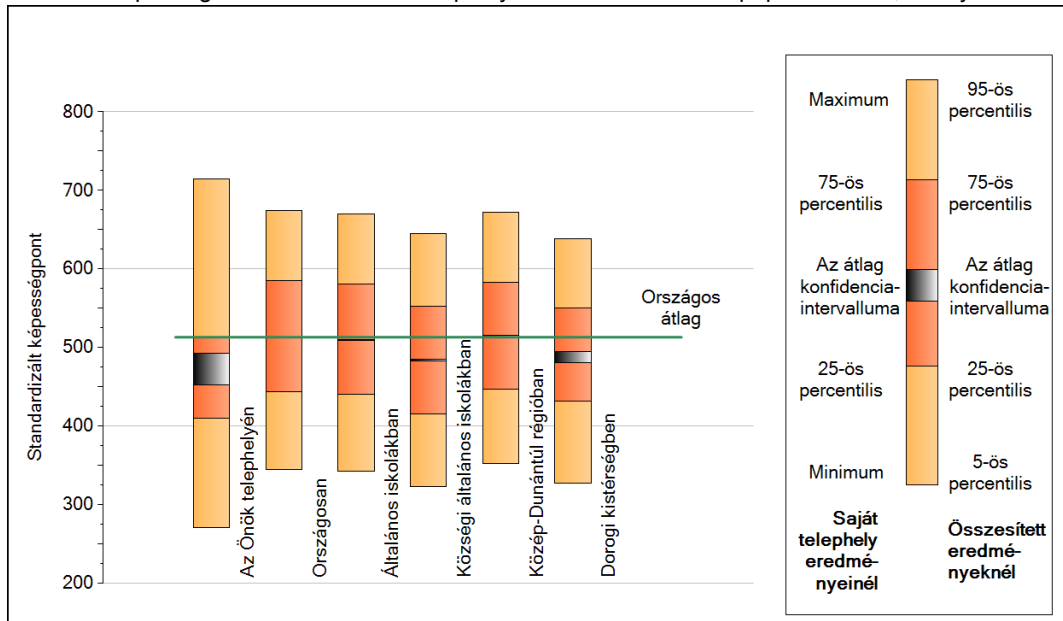
A tanulók átlageredménye és az átlag megbízhatósági tartománya (konfidencia-intervalluma)

<b>Az Önök telephelyén</b>	<b>469 (453;492)</b>		
Országosan	513 (513;514)		
8 évfolyamos gimnáziumokban	600 (597;601)		
Ált. isk.	510 (509;510)		
Közszégi ált. isk.	484 (483;485)		
Városi ált. isk.	505 (505;506)	Kis községek ált. isk.	479 (476;481)
Megyeszékhelyi ált. isk.	535 (534;536)	Közepes községek ált. isk.	484 (483;485)
Budapesti ált. isk.	544 (543;545)	Nagy községek ált. isk.	487 (485;489)

## 2

## A képességeloszlás néhány jellemzője

A tanulók képességeloszlása az Önök telephelyén és azokban a részpopulációkban, amelyekbe Önök is tartoznak

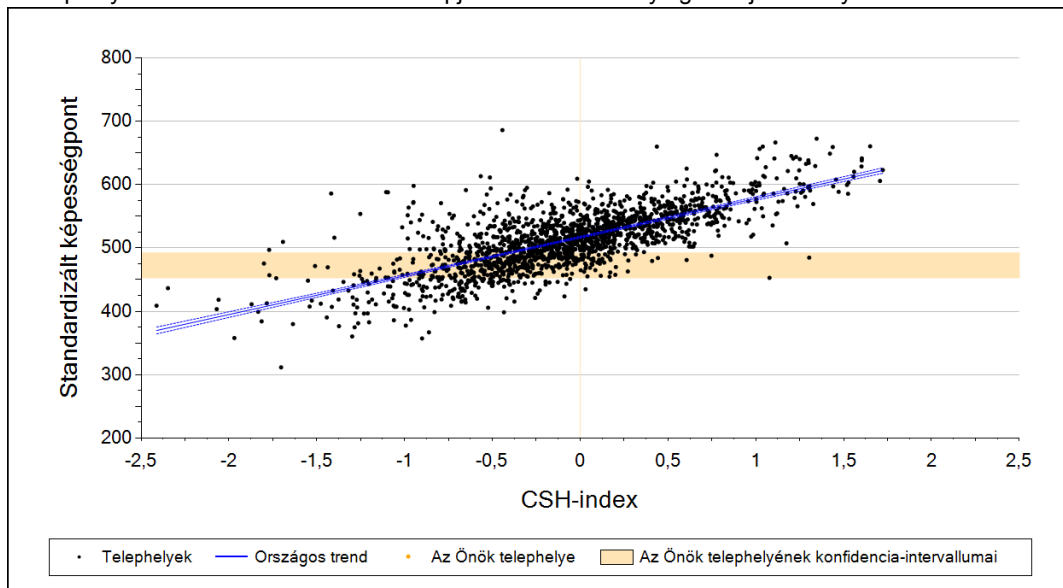


A tanulók képességeloszlása az egyes részpopulációkban

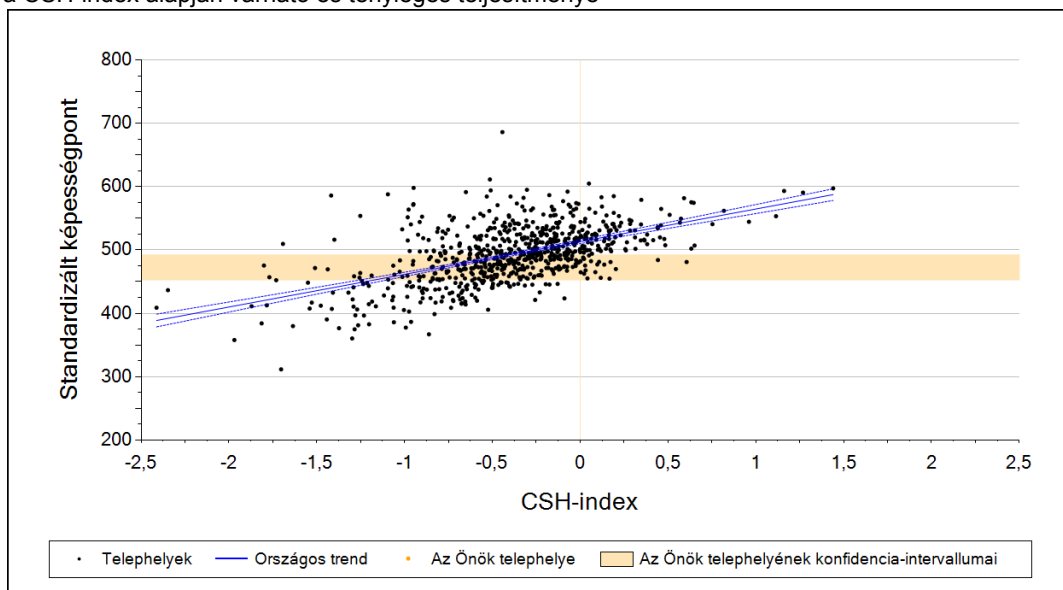
	Min. / 5-ös perc.	25-ös perc.	Átlag (konf. int.)	75-ös perc.	Max. / 95-ös perc.
<b>Az Önök telephelyén</b>	271	410	469 (453;492)	514	714
Országosan	345	443	513 (513;514)	585	675
Általános iskolákban	343	440	510 (509;510)	581	670
Községi általános iskolákban	323	416	484 (483;485)	553	645
Közép-Dunántúl régióban	352	447	514 (513;515)	584	672
Dorogi kistérségben	327	432	488 (481;495)	550	638

### 3 Átlageredmény a CSH-index tükrében\*

A telephelyek tanulóinak a CSH-index alapján várható és tényleges teljesítménye



A községi általános iskolai telephelyek tanulóinak a CSH-index alapján várható és tényleges teljesítménye



Telephelyeik eredménye a regressziós becslés alapján "elvárható" eredmény tükrében

Telephelyük tényleges eredménye	469	(453;492)
Várható eredmény az összes telephelyre illesztett regressziós egyenes alapján	-	
Várható eredmény a községi telephelyekre illesztett regressziós egyenes alapján	-	
A telephely CSH-indexének számításához nem áll rendelkezésre elegendő adat. Legfeljebb a tanulók kétharmadának volt családháttér-indexe a telephelyen.		

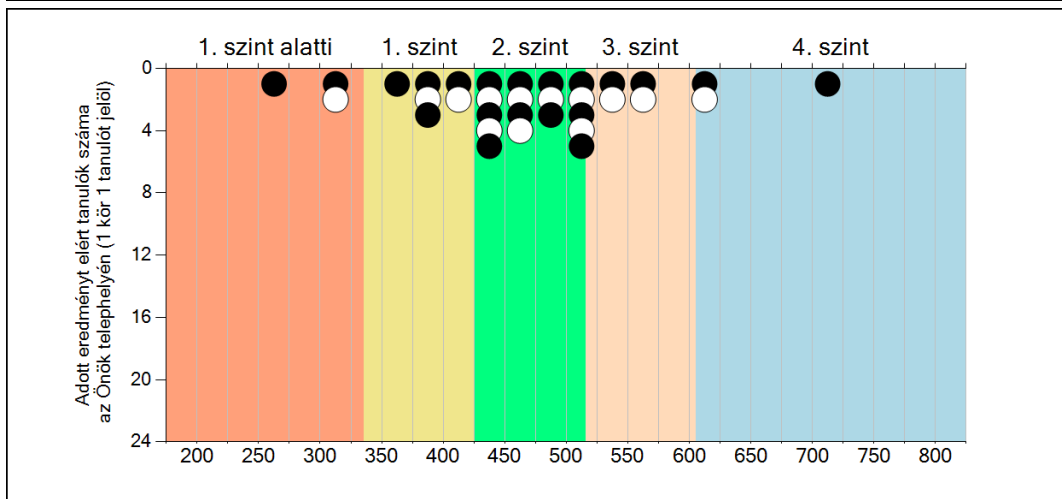
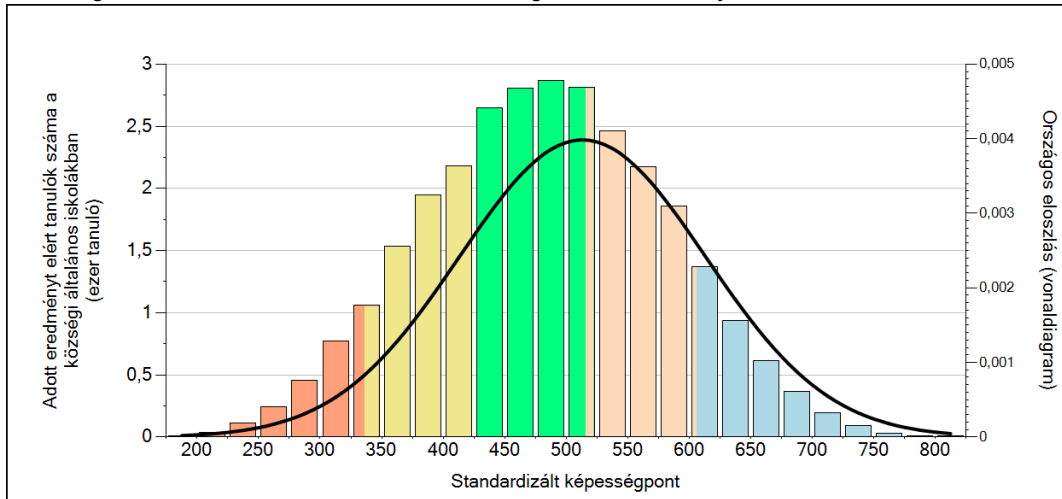
A CSH-index átlagértéke és az átlag megbízhatósági tartománya

<b>Az Önök telephelyén</b>	-	
Országosan	0,000	(-0,005;0,005)
Községi általános iskolákban	-0,438	(-0,450;-0,429)

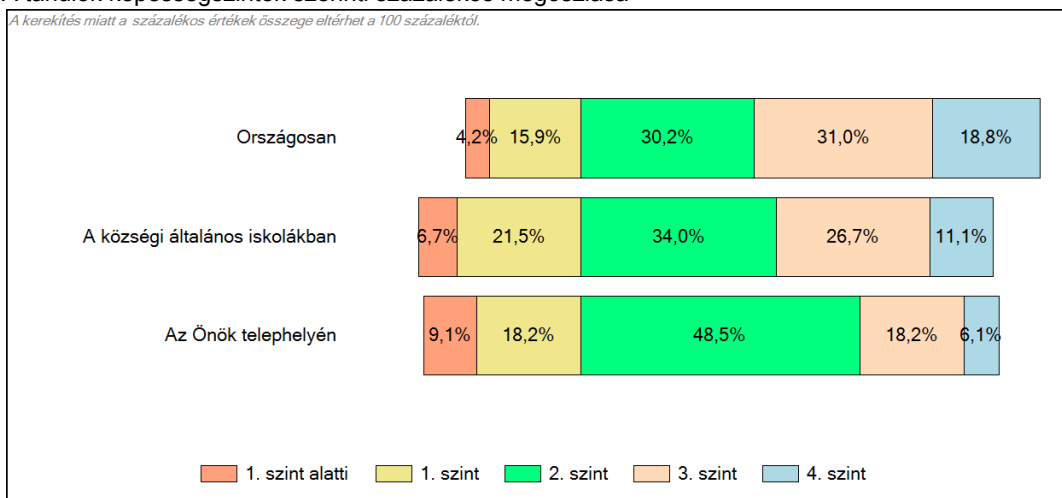
\* Csak azok a telephelyek szerepelnek az ábrákon, amelyeken legalább a diákok kétharmadára kiszámítható a CSH-index, és a CSH-indexszel rendelkező diákok átlaga beleesik az összes diák képességátlagának konfidencia-intervallumába mindkét felmért terület esetében.

## 4 Képességeloszlás

Az országos eloszlás, valamint a tanulók eredményei a községi általános iskolákban és az Önök községi általános iskolájában



A tanulók képességszintek szerinti százalékos megoszlása



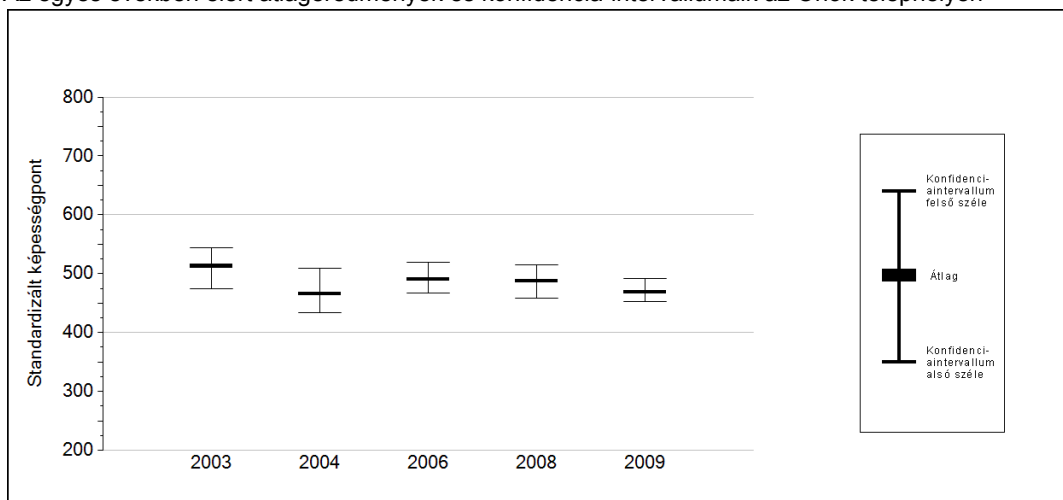
Szövegértés



5a

## Az átlageredmény változása

Az egyes években elért átlageredmények és konfidencia-intervallumaik az Önök telephelyén



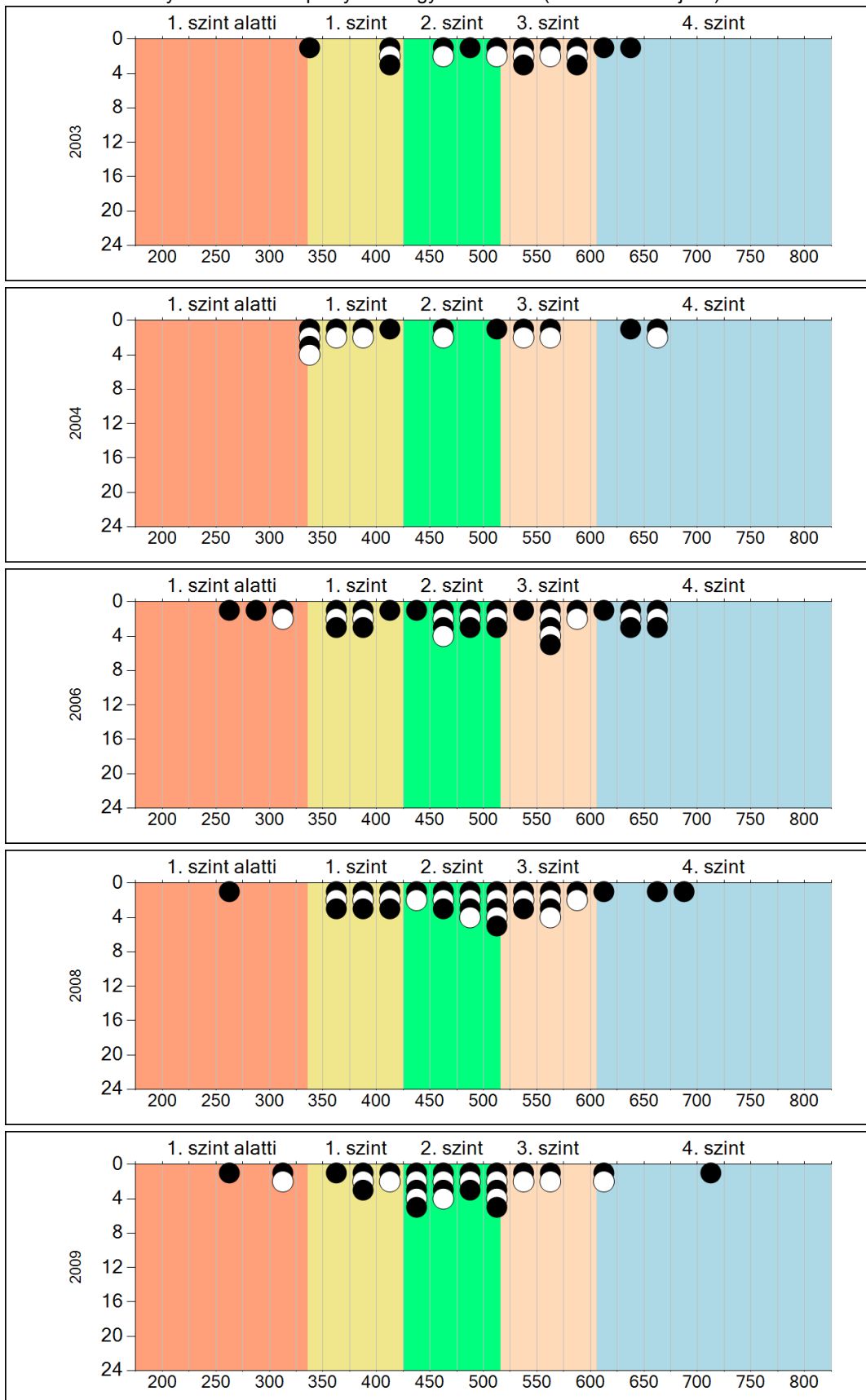
Év	Átlag (konf. int.)	A 2009. évi eredmény és a korábbi évek eredményei közötti különbség (konf.int.)
2009	469 (453;492)	-
2008	488 (458;515)	-19 (-55;16)
2006	490 (467;519)	-21 (-58;11)
2004	466 (433;509)	3 (-46;57)
2003	513 (474;544)	-44 (-78;-9)

- A 2009. évi eredmény szignifikánsan magasabb
- Nincs szignifikáns változás a 2009. évi eredményekben
- A 2009. évi eredmény szignifikánsan alacsonyabb

**5b**

**A képességeloszlás változása**

A tanulók eredményei az Önök telephelyén az egyes években (1 kör 1 tanulót jelöl)

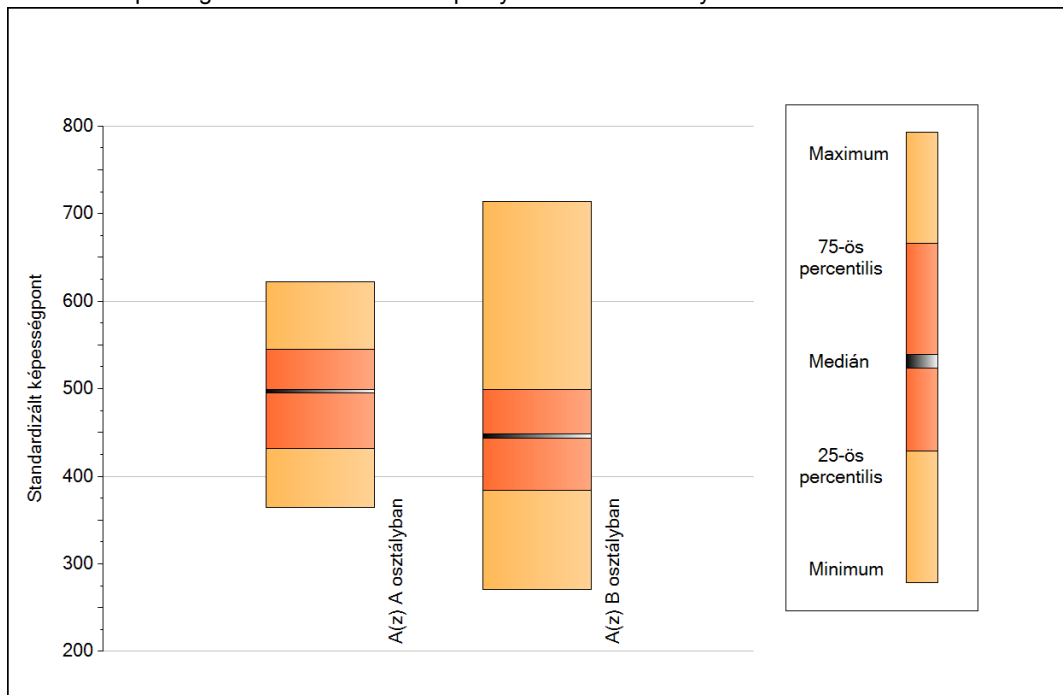


Szövegértés

7a

## A képességeloszlás néhány jellemzője osztályonként

A tanulók képességeloszlása az Önök telephelyén működő osztályokban



A tanulók képességeloszlása az Önök osztályaiban

	Minimum	25 percent.	Medián	75 percent.	Maximum
<b>A(z) A osztályban</b>	364	432	497	545	622
<b>A(z) B osztályban</b>	271	384	446	499	714

7b

A képességeloszlás osztályonként

A tanulók eredményei az Önök osztályaiban

